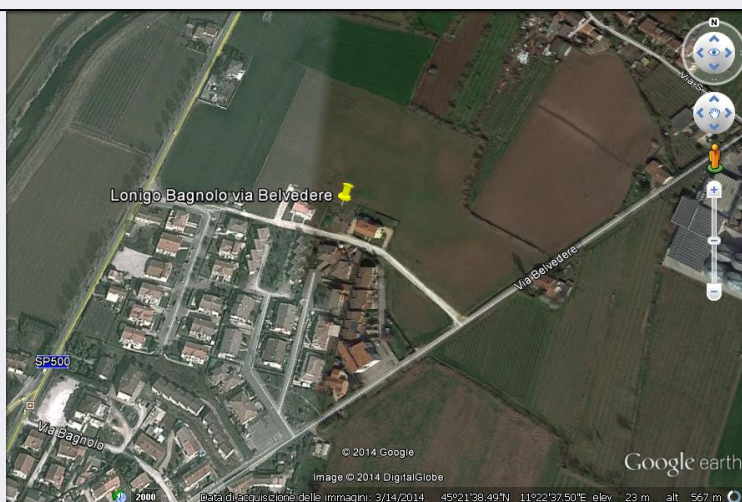


SCHEDA



CD - CODICI

TSK - Tipo scheda	SI
LIR - Livello ricerca	P
NCT - CODICE UNIVOCO	
NCTR - Codice regione	05
NCTN - Numero catalogo generale	00590543
ESC - Ente schedatore	S32
ECP - Ente competente	S32

OG - OGGETTO

OGT - OGGETTO

OGTD - Definizione	insediamento/ area di necropoli
OGTA - Livello di individuazione	sito localizzato
OGTN - Denominazione e numero sito	Via Belvedere

LC - LOCALIZZAZIONE GEOGRAFICO-AMMINISTRATIVA

PVC - LOCALIZZAZIONE GEOGRAFICO-AMMINISTRATIVA

PVCS - Stato	ITALIA
PVCR - Regione	Veneto
PVCP - Provincia	VI
PVCC - Comune	Lonigo
PVCL - Località	LONIGO
PVCI - Indirizzo	Via Belvedere

GA - GEOREFERENZIAZIONE TRAMITE AREA

GAI - Identificativo area	2
GAL - Tipo di localizzazione	localizzazione fisica

GAD - DESCRIZIONE DEL POLIGONO

GADP - PUNTO DEL POLIGONO

GADPX - Coordinata X	11.376033169
-----------------------------	--------------

GADPY - Coordinata Y	45.361233752
GADP - PUNTO DEL POLIGONO	
GADPX - Coordinata X	11.37681101
GADPY - Coordinata Y	45.361072819
GADP - PUNTO DEL POLIGONO	
GADPX - Coordinata X	11.37671445
GADPY - Coordinata Y	45.360874336
GADP - PUNTO DEL POLIGONO	
GADPX - Coordinata X	11.375947339
GADPY - Coordinata Y	45.361013811
GADP - PUNTO DEL POLIGONO	
GADPX - Coordinata X	11.376033169
GADPY - Coordinata Y	45.361233752
GAM - Metodo di georeferenziazione	perimetrazione approssimata
GAT - Tecnica di georeferenziazione	rilievo da foto aerea senza sopralluogo
GAP - Proiezione e Sistema di riferimento	WGS84
GAB - BASE DI RIFERIMENTO	
GABB - Descrizione sintetica	ICCD1004350_CB.IGM25
GABT - Data	17-11-2014
GABO - Note	(3766716) -IGM 25000- (http://wms.pcn.minambiente.it/ogc?map=/ms_ogc/WMS_v1.3/raster/IGM_25000.map) -CB.IGM25000
DT - CRONOLOGIA	
DTZ - CRONOLOGIA GENERICA	
DTZG - Fascia cronologica di riferimento	Eta' romana
DTM - Motivazione cronologia	documentazione
AU - DEFINIZIONE CULTURALE	
ATB - AMBITO CULTURALE	
ATBD - Denominazione	ambito romano, medievale
ATBM - Motivazione dell'attribuzione	bibliografia
MT - DATI TECNICI	
MIS - MISURE	
MISU - Unità	mq
MISF - Superficie	2164.608503952302
CO - CONSERVAZIONE	
STC - STATO DI CONSERVAZIONE	
STCC - Stato di conservazione	mediocre
DA - DATI ANALITICI	

DES - DESCRIZIONE	
DESO - Descrizione	L'area ha restituito vario materiale archeologico relativo anche all'età medievale, ma il nucleo di maggiore interesse è rappresentato da alcune sepolture di età romana.
NCS - Interpretazione	Area di necropoli (?).
MTP - MATERIALI PRESENTI	
MTPD - Definizione/tipo /percentuale	Materiale ceramico/ materiale vario/ 100%
TU - CONDIZIONE GIURIDICA E VINCOLI	
CDG - CONDIZIONE GIURIDICA	
CDGG - Indicazione generica	proprietà privata
STU - STRUMENTI URBANISTICI	
STUT - Strumenti in vigore	PAT 00/00/00
DO - FONTI E DOCUMENTI DI RIFERIMENTO	
FTA - DOCUMENTAZIONE FOTOGRAFICA	
FTAX - Genere	documentazione allegata
FTAP - Tipo	fotografia digitale (file)
FTAA - Autore	Google Earth
FTAD - Data	2014/00/00
FTAN - Codice identificativo	New_1403701128654
AD - ACCESSO AI DATI	
ADS - SPECIFICHE DI ACCESSO AI DATI	
ADSP - Profilo di accesso	2
ADSM - Motivazione	scheda di bene di proprietà privata
CM - COMPILAZIONE	
CMP - COMPILAZIONE	
CMPD - Data	2014
CMPN - Nome	Tomaello, Elga
RSR - Referente scientifico	Gamba, Mariolina
FUR - Funzionario responsabile	Bressan, Marianna
AGG - AGGIORNAMENTO - REVISIONE	
AGGD - Data	2017
AGGN - Nome	Gabucci, Ada
AGGF - Funzionario responsabile	Bruno, Brunella