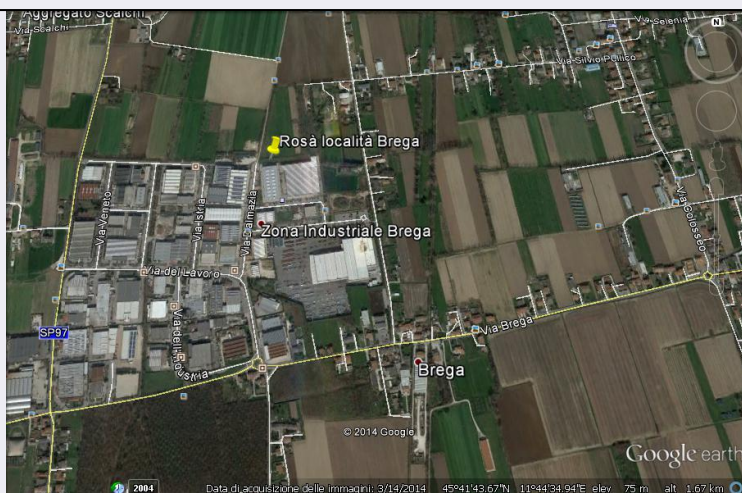


SCHEDA



CD - CODICI

TSK - Tipo scheda	SI
LIR - Livello ricerca	P
NCT - CODICE UNIVOCO	
NCTR - Codice regione	05
NCTN - Numero catalogo generale	00590552
ESC - Ente schedatore	S32
ECP - Ente competente	S32

OG - OGGETTO

OGT - OGGETTO

OGTD - Definizione	insediamento
OGTA - Livello di individuazione	sito localizzato
OGTN - Denominazione e numero sito	Località Brega

LC - LOCALIZZAZIONE GEOGRAFICO-AMMINISTRATIVA

PVC - LOCALIZZAZIONE GEOGRAFICO-AMMINISTRATIVA

PVCS - Stato	ITALIA
PVCR - Regione	Veneto
PVCP - Provincia	VI
PVCC - Comune	Rosà
PVCL - Località	ROSA'
PVCI - Indirizzo	Via Dalmazia
PVCV - Altre vie di comunicazione	località Brega

GA - GEOREFERENZIAZIONE TRAMITE AREA

GAI - Identificativo area	2
GAL - Tipo di localizzazione	localizzazione fisica

GAD - DESCRIZIONE DEL POLIGONO

GADP - PUNTO DEL POLIGONO

GADPX - Coordinata X	11.741131862
GADPY - Coordinata Y	45.697732262
GADP - PUNTO DEL POLIGONO	
GADPX - Coordinata X	11.741378625
GADPY - Coordinata Y	45.696595006
GADP - PUNTO DEL POLIGONO	
GADPX - Coordinata X	11.742537339
GADPY - Coordinata Y	45.696713023
GADP - PUNTO DEL POLIGONO	
GADPX - Coordinata X	11.742365678
GADPY - Coordinata Y	45.697721533
GADP - PUNTO DEL POLIGONO	
GADPX - Coordinata X	11.741131862
GADPY - Coordinata Y	45.697732262
GAM - Metodo di georeferenziazione	perimetrazione approssimata
GAT - Tecnica di georeferenziazione	rilievo da cartografia senza sopralluogo
GAP - Proiezione e Sistema di riferimento	WGS84
GAB - BASE DI RIFERIMENTO	
GABB - Descrizione sintetica	ICCD1004366_OI.ORTOI
GABT - Data	19-9-2014
GABO - Note	(3766650) -ORTOFOTO 2006- (http://wms.pcn.minambiente.it/ogc?map=/ms_ogc/WMS_v1.3/raster/ortofoto_colore_06.map) -OI. ORTOIMMAGINICOLORE.2006
DT - CRONOLOGIA	
DTZ - CRONOLOGIA GENERICA	
DTZG - Fascia cronologica di riferimento	età romana/ età tardo antica
DTM - Motivazione cronologia	bibliografia
AU - DEFINIZIONE CULTURALE	
ATB - AMBITO CULTURALE	
ATBD - Denominazione	ambito romano, medievale
ATBM - Motivazione dell'attribuzione	bibliografia
MT - DATI TECNICI	
MIS - MISURE	
MISU - Unità	mq
MISF - Superficie	15985.827325372758
CO - CONSERVAZIONE	
STC - STATO DI CONSERVAZIONE	
STCC - Stato di conservazione	mediocre

DA - DATI ANALITICI**DES - DESCRIZIONE****DESO - Descrizione**

Le prime indagini vennero effettuate tra il 1998 e il 1999, a cui fecero seguito le indagine estensive nel 2001. Durante gli scavi vennero individuati due distinte una fasi di frequentazione. L'edificio I doveva essere dotato anche di porticato e potrebbe essere attribuito al I - II sec. d.C. L'edificio 2 è stato profondamente intaccato dalle arature, rimangono solo tracce dello zoccolo e pochi materiali. La fase è rappresentata dalla rioccupazione dell'area attorno al V - VI d.C. con realizzazione di strutture in materiale deperibile.

NCS - Interpretazione

Edificio a carattere rustico.

MTP - MATERIALI PRESENTI**MTPD - Definizione/tipo /percentuale**

Materiale vario/ 100%

TU - CONDIZIONE GIURIDICA E VINCOLI**CDG - CONDIZIONE GIURIDICA****CDGG - Indicazione generica**

proprietà privata

STU - STRUMENTI URBANISTICI**STUT - Strumenti in vigore**

PAT 15/05/2007

DO - FONTI E DOCUMENTI DI RIFERIMENTO**FTA - DOCUMENTAZIONE FOTOGRAFICA****FTAX - Genere**

documentazione allegata

FTAP - Tipo

fotografia digitale (file)

FTAA - Autore

Google Earth

FTAD - Data

2014/00/00

FTAN - Codice identificativo

New_1416295328672

BIL - Citazione completa

Elena Pettenò (a cura di), " Nelle campagne della rosa". Dieci anni di ricerche a Rosà", 2004, pp. 82 - 98.

AD - ACCESSO AI DATI**ADS - SPECIFICHE DI ACCESSO AI DATI****ADSP - Profilo di accesso**

1

ADSM - Motivazione

scheda contenente dati liberamente accessibili

CM - COMPILAZIONE**CMP - COMPILAZIONE****CMPD - Data**

2014

CMPN - Nome

Tomaello, Elga

RSR - Referente scientifico

Vallicelli, Maria Cristina

FUR - Funzionario responsabile

Bressan, Marianna

AGG - AGGIORNAMENTO - REVISIONE**AGGD - Data**

2017

AGGN - Nome

Gabucci, Ada

AGGF - Funzionario responsabile

Bruno, Brunella