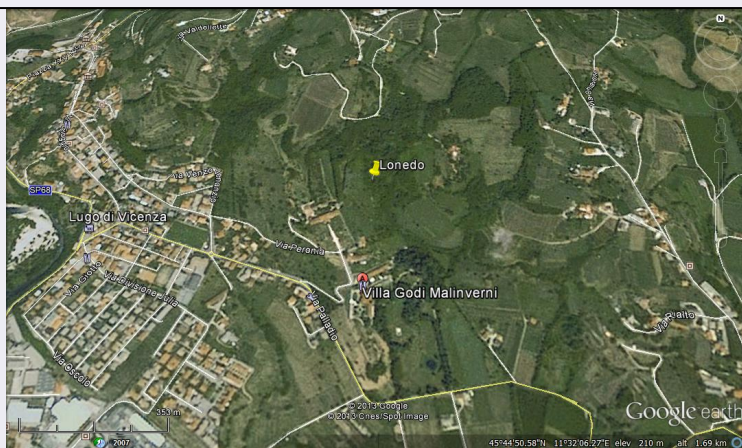


# SCHEDA



## CD - CODICI

TSK - Tipo scheda SI

LIR - Livello ricerca P

### NCT - CODICE UNIVOCO

NCTR - Codice regione 05

NCTN - Numero catalogo generale 00590479

ESC - Ente schedatore S32

ECP - Ente competente S32

## OG - OGGETTO

### OGT - OGGETTO

OGTD - Definizione deposito paleontologico

OGTA - Livello di individuazione sito ipotizzato sulla base della ricognizione

OGTN - Denominazione e numero sito Covolo B di Lonedo

## LC - LOCALIZZAZIONE GEOGRAFICO-AMMINISTRATIVA

### PVC - LOCALIZZAZIONE GEOGRAFICO-AMMINISTRATIVA

PVCS - Stato ITALIA

PVCR - Regione Veneto

PVCP - Provincia VI

PVCC - Comune Lugo di Vicenza

PVCL - Località LUGO DI VICENZA

PVCI - Indirizzo Via Peronia

PVCV - Altre vie di comunicazione LONEDO, Altopiano dei Sette Comuni. Parco di villa Piovene Porto Godi

## GP - GEOREFERENZIAZIONE TRAMITE PUNTO

GPI - Identificativo punto 2

GPL - Tipo di localizzazione localizzazione fisica

### GPD - DESCRIZIONE DEL PUNTO

#### GPD - PUNTO

GPD PX - Coordinata X 11.534426103

<b>GDPY - Coordinata Y</b>	45.749051526
<b>GPM - Metodo di georeferenziazione</b>	punto approssimato
<b>GPT - Tecnica di georeferenziazione</b>	rilievo da foto aerea senza sopralluogo
<b>GPP - Proiezione e Sistema di riferimento</b>	WGS84
<b>GPB - BASE DI RIFERIMENTO</b>	
<b>GPBB - Descrizione sintetica</b>	ICCD1004366_OI.ORTOI
<b>GPBT - Data</b>	24-9-2013
<b>GPBO - Note</b>	(3774921) -ORTOFOTO 2006- ( <a href="http://wms.pcn.minambiente.it/ogc?map=/ms_ogc/WMS_v1.3/raster/ortofoto_colore_06.map">http://wms.pcn.minambiente.it/ogc?map=/ms_ogc/WMS_v1.3/raster/ortofoto_colore_06.map</a> ) -OI. ORTOIMMAGINICOLORE.2006
<b>RE - MODALITA' DI REPERIMENTO</b>	
<b>RCG - RICOGNIZIONI</b>	
<b>RCGD - Data</b>	000/00/00
<b>DSC - DATI DI SCAVO</b>	
<b>SCAN - Denominazione dello scavo</b>	Covolo B di Lonedo (Vicenza)
<b>DSCD - Data</b>	1959
<b>DSCZ - Bibliografia specifica</b>	Le zone archeologiche del Veneto 1987, p. 170
<b>DT - CRONOLOGIA</b>	
<b>DTZ - CRONOLOGIA GENERICA</b>	
<b>DTZG - Fascia cronologica di riferimento</b>	VI-V millennio a.C.
<b>DTS - CRONOLOGIA SPECIFICA</b>	
<b>DTSI - Da</b>	6.000 a.C.
<b>DTSV - Validità</b>	ca
<b>DTSF - A</b>	4.000 a.C.
<b>DTSL - Validità</b>	ca
<b>DTM - Motivazione cronologia</b>	bibliografia
<b>AU - DEFINIZIONE CULTURALE</b>	
<b>ATB - AMBITO CULTURALE</b>	
<b>ATBD - Denominazione</b>	ambito castelnoviano
<b>ATBM - Motivazione dell'attribuzione</b>	bibliografia
<b>CO - CONSERVAZIONE</b>	
<b>STC - STATO DI CONSERVAZIONE</b>	
<b>STCC - Stato di conservazione</b>	buono
<b>STCS - Indicazioni specifiche</b>	Deposito indagato solo parzialmente
<b>CA - CARATTERI AMBIENTALI</b>	
<b>GEF - GEOGRAFIA</b>	

<b>GEFD - Descrizione</b>	terreno collinare situato a 240 m s.l.m.
<b>DA - DATI ANALITICI</b>	
<b>DES - DESCRIZIONE</b>	
<b>DESO - Descrizione</b>	Deposito che ha restituito abbondanti resti paleontologici di mammiferi per lo più di piccola taglia e industria litica a trapezi di tipo castelnoviano
<b>NCS - Interpretazione</b>	Deposito paleontologico e di industria litica riferibili al VI-V millennio a.C.
<b>MTP - MATERIALI PRESENTI</b>	
<b>MTPA - Assenza</b>	MNP
<b>TU - CONDIZIONE GIURIDICA E VINCOLI</b>	
<b>ACQ - ACQUISIZIONE</b>	
<b>ACQT - Tipo acquisizione</b>	scavo
<b>ACQD - Data acquisizione</b>	1959
<b>CDG - CONDIZIONE GIURIDICA</b>	
<b>CDGG - Indicazione generica</b>	proprietà Stato
<b>NVC - PROVVEDIMENTI DI TUTELA</b>	
<b>NVCT - Tipo provvedimento</b>	DLgs n. 42/2004, art. 142, c. 1, lettera M
<b>STU - STRUMENTI URBANISTICI</b>	
<b>STUT - Strumenti in vigore</b>	P.A.T.I. 12/09/2008
<b>DO - FONTI E DOCUMENTI DI RIFERIMENTO</b>	
<b>FTA - DOCUMENTAZIONE FOTOGRAFICA</b>	
<b>FTAX - Genere</b>	documentazione allegata
<b>FTAP - Tipo</b>	fotografia digitale (file)
<b>FTAA - Autore</b>	Google Earth
<b>FTAD - Data</b>	2013/00/00
<b>FTAN - Codice identificativo</b>	New_1380012511361
<b>FNT - FONTI E DOCUMENTI</b>	
<b>FNTP - Tipo</b>	posizionamento
<b>FNTA - Autore</b>	Zone Archeologiche
<b>FNTT - Denominazione</b>	Le zone archeologiche del Veneto
<b>FNTD - Data</b>	1987
<b>FNTN - Nome archivio</b>	/
<b>FNTS - Posizione</b>	/
<b>FNTI - Codice identificativo</b>	New_1380012650973
<b>BIB - BIBLIOGRAFIA</b>	
<b>BIBX - Genere</b>	bibliografia specifica
<b>BIBA - Autore</b>	Zone archeologiche
<b>BIBD - Anno di edizione</b>	1987
<b>BIBH - Sigla per citazione</b>	00002400
<b>BIBN - V., pp., nn.</b>	p. 170
<b>BIB - BIBLIOGRAFIA</b>	
<b>BIBX - Genere</b>	bibliografia specifica

<b>BIBA - Autore</b>	Guerreschi, A./Sala, B.
<b>BIBD - Anno di edizione</b>	1976
<b>BIBH - Sigla per citazione</b>	00002403
<b>BIBN - V., pp., nn.</b>	pp. 323-329
<b>BIB - BIBLIOGRAFIA</b>	
<b>BIBX - Genere</b>	bibliografia specifica
<b>BIBA - Autore</b>	Carta archeologica I
<b>BIBD - Anno di edizione</b>	1988
<b>BIBH - Sigla per citazione</b>	00000342
<b>BIBN - V., pp., nn.</b>	p. 142, n. 66
<b>AD - ACCESSO AI DATI</b>	
<b>ADS - SPECIFICHE DI ACCESSO AI DATI</b>	
<b>ADSP - Profilo di accesso</b>	1
<b>ADSM - Motivazione</b>	scheda contenente dati liberamente accessibili
<b>CM - COMPILAZIONE</b>	
<b>CMP - COMPILAZIONE</b>	
<b>CMPD - Data</b>	2013
<b>CMPN - Nome</b>	Grosso, Veronica
<b>RSR - Referente scientifico</b>	Vallicelli, Maria Cristina
<b>FUR - Funzionario responsabile</b>	Bressan, Marianna
<b>AGG - AGGIORNAMENTO - REVISIONE</b>	
<b>AGGD - Data</b>	2017
<b>AGGN - Nome</b>	Gabucci, Ada
<b>AGGF - Funzionario responsabile</b>	Bruno, Brunella
<b>AN - ANNOTAZIONI</b>	
<b>OSS - Osservazioni</b>	Nell'Atlante dei vincoli non sono indicati i mappali nè il punto preciso dei rinvenimenti