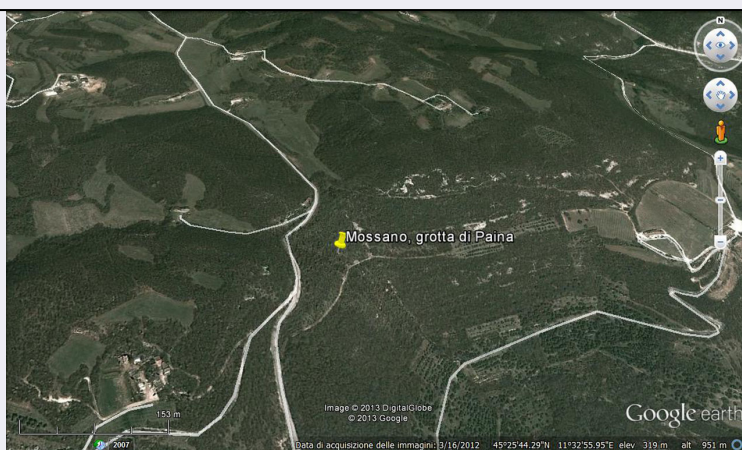


SCHEDA



CD - CODICI

TSK - Tipo scheda SI

LIR - Livello ricerca P

NCT - CODICE UNIVOCO

NCTR - Codice regione 05

NCTN - Numero catalogo generale 00590492

ESC - Ente schedatore S32

ECP - Ente competente S32

OG - OGGETTO

OGT - OGGETTO

OGTD - Definizione grotta

OGTA - Livello di individuazione sito localizzato e circoscritto

OGTN - Denominazione e numero sito Grotta di Paina

LC - LOCALIZZAZIONE GEOGRAFICO-AMMINISTRATIVA

PVC - LOCALIZZAZIONE GEOGRAFICO-AMMINISTRATIVA

PVCS - Stato ITALIA

PVCR - Regione Veneto

PVCP - Provincia VI

PVCC - Comune Mossano

PVCI - Indirizzo Via Regola

PVCV - Altre vie di comunicazione GROTTA DI PAINA, Colli Berici

GP - GEOREFERENZIAZIONE TRAMITE PUNTO

GPI - Identificativo punto 2

GPL - Tipo di localizzazione localizzazione fisica

GPD - DESCRIZIONE DEL PUNTO

GPDP - PUNTO

GPDPX - Coordinata X 11.547967966

GPDPY - Coordinata Y 45.428642694

GPM - Metodo di georeferenziazione	punto approssimato
GPT - Tecnica di georeferenziazione	rilievo da foto aerea senza sopralluogo
GPP - Proiezione e Sistema di riferimento	WGS84
GPB - BASE DI RIFERIMENTO	
GPBB - Descrizione sintetica	ICCD1004366_OI.ORTOI
GPBT - Data	30-9-2013
GPBO - Note	(3774972) -ORTOFOTO 2006- (http://wms.pcn.minambiente.it/ogc?map=/ms_ogc/WMS_v1.3/raster/ortofoto_colore_06.map) -OI. ORTOIMMAGINICOLORE.2006
RE - MODALITA' DI REPERIMENTO	
RCG - RICOGNIZIONI	
RCGD - Data	0000/00/00
DSC - DATI DI SCAVO	
SCAN - Denominazione dello scavo	Grotta di Paina
DSCT - Motivo	ricerca scientifica
DSCM - Metodo	scavo stratigrafico
DSCD - Data	1957-58/00/00, 1981-85/00/00
DT - CRONOLOGIA	
DTZ - CRONOLOGIA GENERICA	
DTZG - Fascia cronologica di riferimento	Paleolitico superiore
DTS - CRONOLOGIA SPECIFICA	
DTSI - Da	40.000 B.P.
DTSV - Validità	ca
DTSF - A	10.000 B.P.
DTSL - Validità	ca
DTM - Motivazione cronologia	analisi dei materiali
CO - CONSERVAZIONE	
STC - STATO DI CONSERVAZIONE	
STCC - Stato di conservazione	buono
CA - CARATTERI AMBIENTALI	
GEF - GEOGRAFIA	
GEFD - Descrizione	La grotta si apre presso la parte alta del versante collinare orientale che degrada verso la pianura
DA - DATI ANALITICI	
DES - DESCRIZIONE	
DESO - Descrizione	Grotta costituita da tre cavità, tra cui la meglio esplorata è la "grottina azzurra". Gli scavi, condotti in vari anni dall'Istituto di Geologia dell'Università di Ferrara, ha restituito industria litica del Paleolitico superiore. La grotta fu frequentata anche durante il Mesolitico e l'Eneolitico.

NCS - Interpretazione	Ricovero temporaneo dei cacciatori durante le battute di caccia.
MTP - MATERIALI PRESENTI	
MTPA - Assenza	MNP
TU - CONDIZIONE GIURIDICA E VINCOLI	
CDG - CONDIZIONE GIURIDICA	
CDGG - Indicazione generica	proprietà Stato
NVC - PROVVEDIMENTI DI TUTELA	
NVCT - Tipo provvedimento	DLgs n. 42/2004, art. 142, c. 1, lettera M
STU - STRUMENTI URBANISTICI	
STUT - Strumenti in vigore	P.A.T.I. con Barbarano Delibera CC n. 16 del 12/06/2013
DO - FONTI E DOCUMENTI DI RIFERIMENTO	
FTA - DOCUMENTAZIONE FOTOGRAFICA	
FTAX - Genere	documentazione allegata
FTAP - Tipo	fotografia digitale (file)
FTAA - Autore	Google Earth
FTAD - Data	2013/00/00
FTAN - Codice identificativo	New_1380543884282
FNT - FONTI E DOCUMENTI	
FNTP - Tipo	posizionamento
FNTA - Autore	Zone Archeologiche
FNTT - Denominazione	Le zone archeologiche del Veneto
FNTD - Data	1987
FNTN - Nome archivio	/
FNTS - Posizione	p. 175
FNTI - Codice identificativo	New_1380544092492
BIB - BIBLIOGRAFIA	
BIBX - Genere	bibliografia specifica
BIBA - Autore	Carta archeologica III
BIBD - Anno di edizione	1992
BIBH - Sigla per citazione	00000344
BIBN - V., pp., nn.	F. 50, n. 117, p. 59
BIB - BIBLIOGRAFIA	
BIBX - Genere	bibliografia specifica
BIBA - Autore	Nuove ricerche
BIBD - Anno di edizione	1987-88
BIBH - Sigla per citazione	00002409
BIBN - V., pp., nn.	pp. 223-228
BIL - Citazione completa	CAV III 1992, F. 50, n. 117, p. 59, con bibliografia precedente
AD - ACCESSO AI DATI	
ADS - SPECIFICHE DI ACCESSO AI DATI	
ADSP - Profilo di accesso	1
ADSM - Motivazione	scheda contenente dati liberamente accessibili

CM - COMPILAZIONE**CMP - COMPILAZIONE**

CMPD - Data	2013
CMPN - Nome	Groppo, Veronica
RSR - Referente scientifico	Gamba, Mariolina
FUR - Funzionario responsabile	Bressan, Marianna

AGG - AGGIORNAMENTO - REVISIONE

AGGD - Data	2017
AGGN - Nome	Gabucci, Ada
AGGF - Funzionario responsabile	Bruno, Brunella