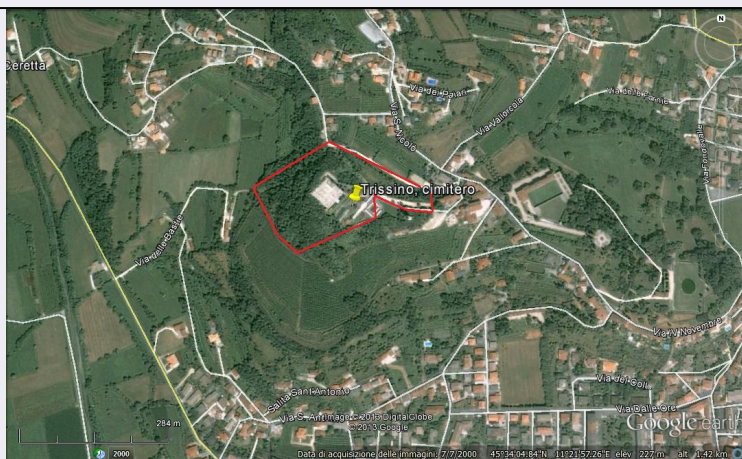


# SCHEDA



## CD - CODICI

TSK - Tipo scheda	SI
LIR - Livello ricerca	P
<b>NCT - CODICE UNIVOCO</b>	
NCTR - Codice regione	05
NCTN - Numero catalogo generale	00590496
ESC - Ente schedatore	S32
ECP - Ente competente	S32

## OG - OGGETTO

### OGT - OGGETTO

OGTD - Definizione	insediamento
OGTT - Precisazione tipologica	villaggio
OGTA - Livello di individuazione	sito individuato con lavori edilizi
OGTN - Denominazione e numero sito	Trissino, cimitero

## LC - LOCALIZZAZIONE GEOGRAFICO-AMMINISTRATIVA

### PVC - LOCALIZZAZIONE GEOGRAFICO-AMMINISTRATIVA

PVCS - Stato	ITALIA
PVCR - Regione	Veneto
PVCP - Provincia	VI
PVCC - Comune	Trissino
PVCI - Indirizzo	Via San Nicolo
PVCV - Altre vie di comunicazione	CIMITERO

## CS - LOCALIZZAZIONE CATASTALE

CTL - Tipo di localizzazione	localizzazione fisica
------------------------------	-----------------------

### CTS - LOCALIZZAZIONE CATASTALE

CTSC - Comune	Trissino (VI)
CTSF - Foglio/Data	F. 3

**CTSN - Particelle**

mapp. 427-479-425-476-478-428-429-430-441-449-439-B-431-432-433-426

**GA - GEOREFERENZIAZIONE TRAMITE AREA****GAI - Identificativo area**

2

**GAL - Tipo di localizzazione**

localizzazione fisica

**GAD - DESCRIZIONE DEL POLIGONO****GADP - PUNTO DEL POLIGONO****GADPX - Coordinata X**

11.363578528

**GADPY - Coordinata Y**

45.569218714

**GADP - PUNTO DEL POLIGONO****GADPX - Coordinata X**

11.364726513

**GADPY - Coordinata Y**

45.569604952

**GADP - PUNTO DEL POLIGONO****GADPX - Coordinata X**

11.36622855

**GADPY - Coordinata Y**

45.569036324

**GADP - PUNTO DEL POLIGONO****GADPX - Coordinata X**

11.367204875

**GADPY - Coordinata Y**

45.568789561

**GADP - PUNTO DEL POLIGONO****GADPX - Coordinata X**

11.367183417

**GADPY - Coordinata Y**

45.568574984

**GADP - PUNTO DEL POLIGONO****GADPX - Coordinata X**

11.366196364

**GADPY - Coordinata Y**

45.56860717

**GADP - PUNTO DEL POLIGONO****GADPX - Coordinata X**

11.365627736

**GADPY - Coordinata Y**

45.568671543

**GADP - PUNTO DEL POLIGONO****GADPX - Coordinata X**

11.365627736

**GADPY - Coordinata Y**

45.568167288

**GADP - PUNTO DEL POLIGONO****GADPX - Coordinata X**

11.364404648

**GADPY - Coordinata Y**

45.567759592

**GADP - PUNTO DEL POLIGONO****GADPX - Coordinata X**

11.363911122

**GADPY - Coordinata Y**

45.568510611

**GADP - PUNTO DEL POLIGONO****GADPX - Coordinata X**

11.363578528

**GADPY - Coordinata Y**

45.569218714

**GAM - Metodo di georeferenziazione**

perimetrazione approssimata

**GAT - Tecnica di georeferenziazione**

rilievo da foto aerea senza sopralluogo

<b>GAP - Proiezione e Sistema di riferimento</b>	WGS84
<b>GAB - BASE DI RIFERIMENTO</b>	
<b>GABB - Descrizione sintetica</b>	ICCD1004366_OI.ORTOI
<b>GABT - Data</b>	2-10-2013
<b>GABO - Note</b>	(3774996) -ORTOFOTO 2006- ( <a href="http://wms.pcn.minambiente.it/ogc?map=/ms_ogc/WMS_v1.3/raster/ortofoto_colore_06.map">http://wms.pcn.minambiente.it/ogc?map=/ms_ogc/WMS_v1.3/raster/ortofoto_colore_06.map</a> ) -OI.ORTOIMMAGINICOLORE.2006
<b>RE - MODALITA' DI REPERIMENTO</b>	
<b>RCG - RICOGNIZIONI</b>	
<b>RCGD - Data</b>	0000/00/00
<b>DSC - DATI DI SCAVO</b>	
<b>SCAN - Denominazione dello scavo</b>	Trissino, cimitero
<b>DSCT - Motivo</b>	opere pubbliche
<b>DSCM - Metodo</b>	scavo stratigrafico
<b>DSCD - Data</b>	1981-1984/00/00, 1989-1994/00/00
<b>DT - CRONOLOGIA</b>	
<b>DTZ - CRONOLOGIA GENERICA</b>	
<b>DTZG - Fascia cronologica di riferimento</b>	IV-II sec. a.C.
<b>DTS - CRONOLOGIA SPECIFICA</b>	
<b>DTSI - Da</b>	400 a.C.
<b>DTSV - Validità</b>	ca
<b>DTSF - A</b>	100 a.C.
<b>DTSL - Validità</b>	ca
<b>DTM - Motivazione cronologia</b>	analisi dei materiali
<b>AU - DEFINIZIONE CULTURALE</b>	
<b>ATB - AMBITO CULTURALE</b>	
<b>ATBD - Denominazione</b>	ambito dei Veneti antichi e ambito celtico
<b>ATBM - Motivazione dell'attribuzione</b>	analisi dei materiali
<b>MT - DATI TECNICI</b>	
<b>MIS - MISURE</b>	
<b>MISU - Unità</b>	mq
<b>MISF - Superficie</b>	39815.010008242396
<b>CO - CONSERVAZIONE</b>	
<b>STC - STATO DI CONSERVAZIONE</b>	
<b>STCC - Stato di conservazione</b>	discreto
<b>CA - CARATTERI AMBIENTALI</b>	
<b>GEF - GEOGRAFIA</b>	
<b>GEFD - Descrizione</b>	Collina, versante perisommitale; abitato prospiciente la valle dell'Agno

**DA - DATI ANALITICI****DES - DESCRIZIONE****DESO - Descrizione**

Parte di un villaggio databile alla seconda età del Ferro composto da cassette seminterrate, spesso con funzione di case-laboratorio, e una struttura culturale.

**NCS - Interpretazione**

Parte del villaggio dell'età del Ferro

**MTP - MATERIALI PRESENTI****MTPA - Assenza**

MNP

**TU - CONDIZIONE GIURIDICA E VINCOLI****CDG - CONDIZIONE GIURIDICA****CDGG - Indicazione generica**

proprietà Ente pubblico territoriale

**CDGS - Indicazione specifica**

proprietà comunale

**NVC - PROVVEDIMENTI DI TUTELA****NVCT - Tipo provvedimento**

DLgs n. 42/2004, art. 142, c. 1, lettera M

**NVC - PROVVEDIMENTI DI TUTELA****NVCT - Tipo provvedimento**

DM (L. n. 1089/1939, artt. 1, 4)

**NVCE - Estremi provvedimento**

prot. 7570

**NVCD - Data notificazione**

1982/12/03

**STU - STRUMENTI URBANISTICI****STUT - Strumenti in vigore**

P.A.T. 12/10/2013

**DO - FONTI E DOCUMENTI DI RIFERIMENTO****FTA - DOCUMENTAZIONE FOTOGRAFICA****FTAX - Genere**

documentazione allegata

**FTAP - Tipo**

fotografia digitale (file)

**FTAA - Autore**

Google Earth

**FTAD - Data**

2013/00/00

**FTAN - Codice identificativo**

New\_1380715888080

**FNT - FONTI E DOCUMENTI****FNTP - Tipo**

posizionamento

**FNTA - Autore**

Zone archeologiche

**FNTT - Denominazione**

Le zone archeologiche del Veneto

**FNTD - Data**

1987

**FNTN - Nome archivio**

/

**FNTS - Posizione**

p. 183

**FNTI - Codice identificativo**

New\_1380715971706

**FNT - FONTI E DOCUMENTI****FNTP - Tipo**

copia del provvedimento di tutela

**FNTA - Autore**

Soprintendente

**FNTT - Denominazione**

Nota soprintendentizia

**FNTD - Data**

1982/12/03

**FNTN - Nome archivio**

SBAV, Archivio generale - Sezione tutela

<b>FNTS - Posizione</b>	VIP, prot. 7570
<b>FNTI - Codice identificativo</b>	New_1380716106694
<b>BIB - BIBLIOGRAFIA</b>	
<b>BIBX - Genere</b>	bibliografia specifica
<b>BIBA - Autore</b>	Carta archeologica II
<b>BIBD - Anno di edizione</b>	1990
<b>BIBH - Sigla per citazione</b>	00000343
<b>BIBN - V., pp., nn.</b>	F. 49, n. 136, p. 124
<b>BIB - BIBLIOGRAFIA</b>	
<b>BIBX - Genere</b>	bibliografia specifica
<b>BIBA - Autore</b>	Venetkens
<b>BIBD - Anno di edizione</b>	2013
<b>BIBH - Sigla per citazione</b>	00002412
<b>BIBN - V., pp., nn.</b>	pp. 386, 396-397
<b>BIBI - V., tavv., figg.</b>	schede 11.2.6.1-2
<b>BIL - Citazione completa</b>	CAV II 1990, F. 49, n. 136, p. 124, con bibliografia precedente; Venetkens 2013, p. 386 e schede 11.2.6.1-2 con bibliografia precedente
<b>AD - ACCESSO AI DATI</b>	
<b>ADS - SPECIFICHE DI ACCESSO AI DATI</b>	
<b>ADSP - Profilo di accesso</b>	1
<b>ADSM - Motivazione</b>	scheda contenente dati liberamente accessibili
<b>CM - COMPILAZIONE</b>	
<b>CMP - COMPILAZIONE</b>	
<b>CMPD - Data</b>	2013
<b>CMPN - Nome</b>	Groppo, Veronica
<b>RSR - Referente scientifico</b>	Gamba, Mariolina
<b>FUR - Funzionario responsabile</b>	Bressan, Marianna
<b>AGG - AGGIORNAMENTO - REVISIONE</b>	
<b>AGGD - Data</b>	2017
<b>AGGN - Nome</b>	Gabucci, Ada
<b>AGGF - Funzionario responsabile</b>	Bruno, Brunella
<b>AN - ANNOTAZIONI</b>	
<b>OSS - Osservazioni</b>	La visura catastale è aggiornata al 1987 (Atlante dei vincoli)