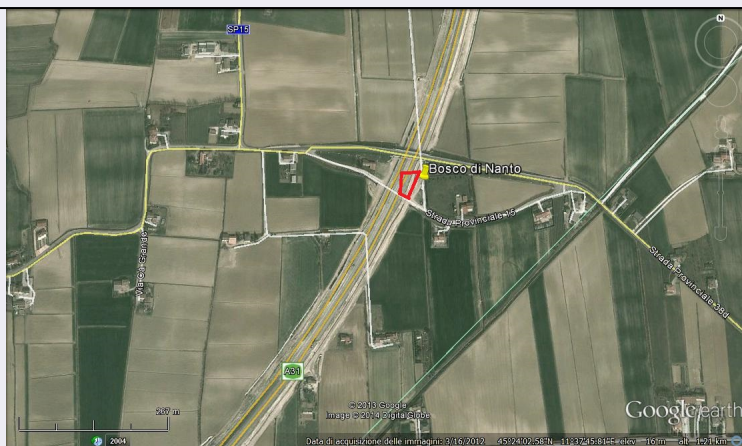


SCHEDA



CD - CODICI

TSK - Tipo scheda	SI
LIR - Livello ricerca	P
NCT - CODICE UNIVOCO	
NCTR - Codice regione	05
NCTN - Numero catalogo generale	00590500
ESC - Ente schedatore	S32
ECP - Ente competente	S32

OG - OGGETTO

OGT - OGGETTO

OGTD - Definizione	edificio rustico e tracce di centuriazione
OGTA - Livello di individuazione	sito ipotizzato sulla base della ricognizione
OGTN - Denominazione e numero sito	Bosco di Nanto (Autostrada A31)

LC - LOCALIZZAZIONE GEOGRAFICO-AMMINISTRATIVA

PVC - LOCALIZZAZIONE GEOGRAFICO-AMMINISTRATIVA

PVCS - Stato	ITALIA
PVCR - Regione	Veneto
PVCP - Provincia	VI
PVCC - Comune	Nanto
PVCL - Località	BOSCO DI NANTO
PVCI - Indirizzo	Via Basse
PVCV - Altre vie di comunicazione	Autostrada A31- Valdastico sud cavalcavia 9- lotto 4, sezione 398

GA - GEOREFERENZIAZIONE TRAMITE AREA

GAI - Identificativo area	2
GAL - Tipo di localizzazione	localizzazione fisica

GAD - DESCRIZIONE DEL POLIGONO

GADP - PUNTO DEL POLIGONO

GADPX - Coordinata X	11.629829327
----------------------	--------------

GADPY - Coordinata Y	45.401413466
GADP - PUNTO DEL POLIGONO	
GADPX - Coordinata X	11.630086819
GADPY - Coordinata Y	45.401295448
GADP - PUNTO DEL POLIGONO	
GADPX - Coordinata X	11.63035504
GADPY - Coordinata Y	45.401703144
GADP - PUNTO DEL POLIGONO	
GADPX - Coordinata X	11.630022446
GADPY - Coordinata Y	45.401724602
GADP - PUNTO DEL POLIGONO	
GADPX - Coordinata X	11.629829327
GADPY - Coordinata Y	45.401413466
GAM - Metodo di georeferenziazione	perimetrazione approssimata
GAT - Tecnica di georeferenziazione	rilievo da foto aerea senza sopralluogo
GAP - Proiezione e Sistema di riferimento	WGS84
GAB - BASE DI RIFERIMENTO	
GABB - Descrizione sintetica	ICCD1004366_OI.ORTOI
GABT - Data	6-3-2014
GABO - Note	(3774931) -ORTOFOTO 2006- (http://wms.pcn.minambiente.it/ogc?map=/ms_ogc/WMS_v1.3/raster/ortofoto_colore_06.map) -OI. ORTOIMMAGINICOLORE.2006
RE - MODALITA' DI REPERIMENTO	
RCG - RICOGNIZIONI	
RCGD - Data	0000/00/00
DSC - DATI DI SCAVO	
SCAN - Denominazione dello scavo	Autostrada A31- Valdastico sud Bosco di Nanto
DSCA - Responsabile scientifico	Gamba, Mariolina
DSCT - Motivo	opere pubbliche
DSCM - Metodo	scavo stratigrafico
DSCD - Data	2009/00/00
DT - CRONOLOGIA	
DTZ - CRONOLOGIA GENERICA	
DTZG - Fascia cronologica di riferimento	Eta' romana
DTS - CRONOLOGIA SPECIFICA	
DTSI - Da	metà I sec. a.C
DTSV - Validità	ca
DTSF - A	inizi I sec.d.C

DTSL - Validità	ca
DTM - Motivazione cronologia	analisi dei materiali
AU - DEFINIZIONE CULTURALE	
ATB - AMBITO CULTURALE	
ATBD - Denominazione	ambito romano
ATBM - Motivazione dell'attribuzione	analisi delle strutture
MT - DATI TECNICI	
MIS - MISURE	
MISU - Unità	mq
MISF - Superficie	1507.9790660604874
CA - CARATTERI AMBIENTALI	
GEF - GEOGRAFIA	
GEFD - Descrizione	Zona di aperta campagna
USD - USO DEL SUOLO	
USDT - Tipo di utilizzo	Agricolo
DA - DATI ANALITICI	
DES - DESCRIZIONE	
DESO - Descrizione	Tracce di divisioni agrarie e di strutture contestuali, costituite da un complesso produttivo (vasche+canaletta), e porzioni di un edificio rustico rappresentate da un vano-essicatoio, una vasca e un pozzo. Il complesso si data tra la seconda metà del I sec. a.C. e gli inizi del I sec. d.C.
NCS - Interpretazione	Divisioni agrarie e tracce di annessi ad un edificio rustico romano
MTP - MATERIALI PRESENTI	
MTPA - Assenza	MNP
TU - CONDIZIONE GIURIDICA E VINCOLI	
CDG - CONDIZIONE GIURIDICA	
CDGG - Indicazione generica	proprietà Ente pubblico non territoriale
STU - STRUMENTI URBANISTICI	
STUT - Strumenti in vigore	P.R.G. delibera GRV n. 2876 del 26/10/2001
DO - FONTI E DOCUMENTI DI RIFERIMENTO	
FTA - DOCUMENTAZIONE FOTOGRAFICA	
FTAX - Genere	documentazione allegata
FTAP - Tipo	fotografia digitale (file)
FTAA - Autore	Google Eathr
FTAD - Data	2014
FTAN - Codice identificativo	New_1392648110188
BIB - BIBLIOGRAFIA	
BIBX - Genere	bibliografia specifica
BIBA - Autore	Insedimenti romani
BIBD - Anno di edizione	2013
BIBH - Sigla per citazione	00002491

BIBN - V., pp., nn.

pp. 3-59

AD - ACCESSO AI DATI**ADS - SPECIFICHE DI ACCESSO AI DATI****ADSP - Profilo di accesso**

1

ADSM - Motivazione

scheda contenente dati liberamente accessibili

CM - COMPILAZIONE**CMP - COMPILAZIONE****CMPD - Data**

2013

CMPN - Nome

Groppo, Veronica

RSR - Referente scientifico

Gamba, Mariolina

**FUR - Funzionario
responsabile**

Bressan, Marianna

AGG - AGGIORNAMENTO - REVISIONE**AGGD - Data**

2017

AGGN - Nome

Gabucci, Ada

**AGGF - Funzionario
responsabile**

Bruno, Brunella