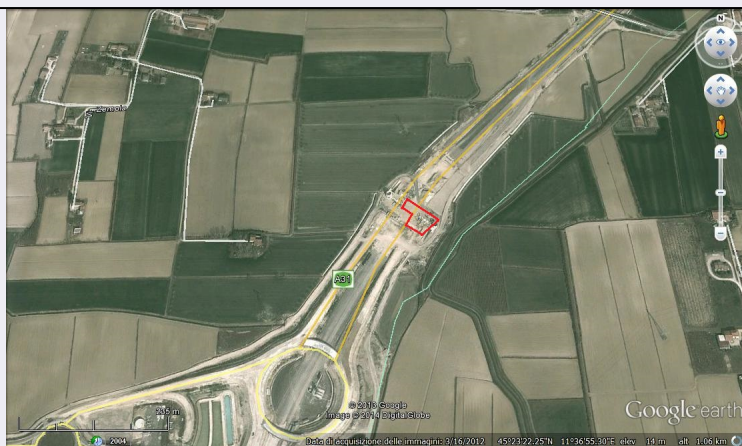


SCHEDA



CD - CODICI

TSK - Tipo scheda	SI
LIR - Livello ricerca	P
NCT - CODICE UNIVOCO	
NCTR - Codice regione	05
NCTN - Numero catalogo generale	00590502
ESC - Ente schedatore	S32
ECP - Ente competente	S32

OG - OGGETTO

OGT - OGGETTO

OGTD - Definizione	area ad uso funerario
OGTA - Livello di individuazione	sito ipotizzato sulla base della ricognizione
OGTN - Denominazione e numero sito	Necropoli di Albettone-Lovolo (Autostrada A31)

LC - LOCALIZZAZIONE GEOGRAFICO-AMMINISTRATIVA

PVC - LOCALIZZAZIONE GEOGRAFICO-AMMINISTRATIVA

PVCS - Stato	ITALIA
PVCR - Regione	Veneto
PVCP - Provincia	VI
PVCC - Comune	Albettone
PVCL - Località	LOVOLO
PVCV - Altre vie di comunicazione	Autostrada A31- Valdastico Sud- lotto 5, sezioni 444-445

GA - GEOREFERENZIAZIONE TRAMITE AREA

GAL - Tipo di localizzazione	localizzazione fisica
------------------------------	-----------------------

GAD - DESCRIZIONE DEL POLIGONO

GADP - PUNTO DEL POLIGONO

GADPX - Coordinata X	11.615951115
GADPY - Coordinata Y	45.389794362

GADP - PUNTO DEL POLIGONO

GADPX - Coordinata X	11.616433913
GADPY - Coordinata Y	45.389687073
GADP - PUNTO DEL POLIGONO	
GADPX - Coordinata X	11.616283709
GADPY - Coordinata Y	45.389354479
GADP - PUNTO DEL POLIGONO	
GADPX - Coordinata X	11.615961844
GADPY - Coordinata Y	45.38944031
GADP - PUNTO DEL POLIGONO	
GADPX - Coordinata X	11.616036946
GADPY - Coordinata Y	45.3896227
GADP - PUNTO DEL POLIGONO	
GADPX - Coordinata X	11.61572581
GADPY - Coordinata Y	45.389687073
GADP - PUNTO DEL POLIGONO	
GADPX - Coordinata X	11.615768725
GADPY - Coordinata Y	45.389848006
GAM - Metodo di georeferenziazione	perimetrazione approssimata
GAT - Tecnica di georeferenziazione	rilievo da foto aerea senza sopralluogo
GAP - Proiezione e Sistema di riferimento	WGS84
GAB - BASE DI RIFERIMENTO	
GABB - Descrizione sintetica	ICCD1004366_OI.ORTOI
GABT - Data	6-3-2014
GABO - Note	(3774919) -ORTOFOTO 2006- (http://wms.pcn.minambiente.it/ogc?map=/ms_ogc/WMS_v1.3/raster/ortofoto_colore_06.map) -OI. ORTOIMMAGINICOLORE.2006
RE - MODALITA' DI REPERIMENTO	
RCG - RICOGNIZIONI	
RCGD - Data	0000/00/00
DSC - DATI DI SCAVO	
SCAN - Denominazione dello scavo	Autostrada A31- Valdastico Sud Albettone-Lovolo necropoli
DSCA - Responsabile scientifico	Gamba, Mariolina
DSCT - Motivo	opere pubbliche
DSCM - Metodo	scavo stratigrafico
DSCD - Data	2010/00/00-2011/00/00
DT - CRONOLOGIA	
DTZ - CRONOLOGIA GENERICA	
DTZG - Fascia cronologica di riferimento	Eta' romana

DTS - CRONOLOGIA SPECIFICA

DTSI - Da	-
DTSF - A	-
DTM - Motivazione cronologia	analisi dei materiali

AU - DEFINIZIONE CULTURALE**ATB - AMBITO CULTURALE**

ATBD - Denominazione	ambito romano
ATBM - Motivazione dell'attribuzione	analisi delle strutture

MT - DATI TECNICI**MIS - MISURE**

MISU - Unità	mq
MISF - Superficie	2103.4961056572674

CO - CONSERVAZIONE**STC - STATO DI CONSERVAZIONE**

STCC - Stato di conservazione	mediocre
STCS - Indicazioni specifiche	Evidenze decapate dalle lavorazioni agrarie moderne. I piani antichi di calpestio risultavano completamente rimossi

DA - DATI ANALITICI**DES - DESCRIZIONE**

DESO - Descrizione	34 sepolture a inumazione o a cremazione di età romana e pozzo in lastre calcaree; canalette agrarie di diverse epoche
NCS - Interpretazione	area di necropoli

MTP - MATERIALI PRESENTI

MTPA - Assenza	MNP
-----------------------	-----

TU - CONDIZIONE GIURIDICA E VINCOLI**CDG - CONDIZIONE GIURIDICA**

CDGG - Indicazione generica	proprietà Ente pubblico non territoriale
------------------------------------	--

STU - STRUMENTI URBANISTICI

STUT - Strumenti in vigore	P.A.T. delibera CC di adozione n. 2 2014
-----------------------------------	--

DO - FONTI E DOCUMENTI DI RIFERIMENTO**FTA - DOCUMENTAZIONE FOTOGRAFICA**

FTAX - Genere	documentazione allegata
FTAP - Tipo	fotografia digitale (file)
FTAA - Autore	Google Earth
FTAD - Data	2014/00/00
FTAN - Codice identificativo	New_1392649989602

BIB - BIBLIOGRAFIA

BIBX - Genere	bibliografia specifica
BIBA - Autore	ROSSIGNOLI C.
BIBD - Anno di edizione	2012
BIBH - Sigla per citazione	00002495

BIBN - V., pp., nn.	pp. 128-131
BIB - BIBLIOGRAFIA	
BIBX - Genere	bibliografia specifica
BIBA - Autore	Insedimenti romani
BIBD - Anno di edizione	2013
BIBH - Sigla per citazione	00002491
BIBN - V., pp., nn.	pp. 3-59
AD - ACCESSO AI DATI	
ADS - SPECIFICHE DI ACCESSO AI DATI	
ADSP - Profilo di accesso	1
ADSM - Motivazione	scheda contenente dati liberamente accessibili
CM - COMPILAZIONE	
CMP - COMPILAZIONE	
CMPD - Data	2014
CMPN - Nome	Gropppo, Veronica
RSR - Referente scientifico	Gamba, Mariolina
FUR - Funzionario responsabile	Bressan, Marianna
AGG - AGGIORNAMENTO - REVISIONE	
AGGD - Data	2017
AGGN - Nome	Gabucci, Ada
AGGF - Funzionario responsabile	Bruno, Brunella