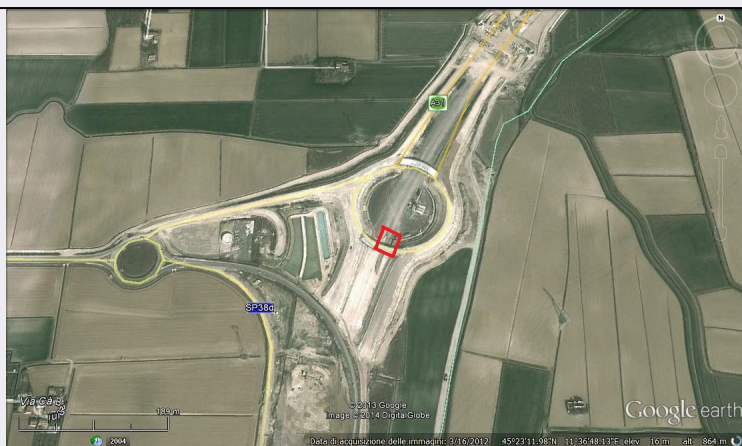


SCHEDA



CD - CODICI

TSK - Tipo scheda	SI
LIR - Livello ricerca	P
NCT - CODICE UNIVOCO	
NCTR - Codice regione	05
NCTN - Numero catalogo generale	00590503
ESC - Ente schedatore	S32
ECP - Ente competente	S32

OG - OGGETTO

OGT - OGGETTO

OGTD - Definizione	resti di edifici romani
OGTA - Livello di individuazione	sito ipotizzato sulla base della ricognizione
OGTN - Denominazione e numero sito	Edifici romani di Valdastico Sud- lotto 5 (Albettone-Lovolo, Autostrada A31)

LC - LOCALIZZAZIONE GEOGRAFICO-AMMINISTRATIVA

PVC - LOCALIZZAZIONE GEOGRAFICO-AMMINISTRATIVA

PVCS - Stato	ITALIA
PVCR - Regione	Veneto
PVCP - Provincia	VI
PVCC - Comune	Albettone
PVCL - Località	LOVOLO

GA - GEOREFERENZIAZIONE TRAMITE AREA

GAI - Identificativo area	2
GAL - Tipo di localizzazione	localizzazione fisica

GAD - DESCRIZIONE DEL POLIGONO

GADP - PUNTO DEL POLIGONO

GADPX - Coordinata X	11.61380089
GADPY - Coordinata Y	45.386734331

GADP - PUNTO DEL POLIGONO

GADPX - Coordinata X	11.613307363
----------------------	--------------

GADPY - Coordinata Y	45.386863077
GADP - PUNTO DEL POLIGONO	
GADPX - Coordinata X	11.613200075
GADPY - Coordinata Y	45.386391008
GADP - PUNTO DEL POLIGONO	
GADPX - Coordinata X	11.613693601
GADPY - Coordinata Y	45.386262262
GADP - PUNTO DEL POLIGONO	
GADPX - Coordinata X	11.61380089
GADPY - Coordinata Y	45.386734331
GAM - Metodo di georeferenziazione	perimetrazione approssimata
GAT - Tecnica di georeferenziazione	rilievo da foto aerea senza sopralluogo
GAP - Proiezione e Sistema di riferimento	WGS84
GAB - BASE DI RIFERIMENTO	
GABB - Descrizione sintetica	ICCD1004366_OI.ORTOI
GABT - Data	26-4-2014
GABO - Note	(3774849) -ORTOFOTO 2006- (http://wms.pcn.minambiente.it/ogc?map=/ms_ogc/WMS_v1.3/raster/ortofoto_colore_06.map) -OI. ORTOIMMAGINICOLORE.2006
RE - MODALITA' DI REPERIMENTO	
RCG - RICOGNIZIONI	
RCGD - Data	0000/00/00
DSC - DATI DI SCAVO	
SCAN - Denominazione dello scavo	Autostrada A31- Valdastico Sud- lotto 5, sezioni 454-455A Albettone-Lovolo
DSCA - Responsabile scientifico	Gamba, Mariolina
DSCT - Motivo	opere pubbliche
DSCM - Metodo	scavo stratigrafico
DSCD - Data	2010/00/00
DT - CRONOLOGIA	
DTZ - CRONOLOGIA GENERICA	
DTZG - Fascia cronologica di riferimento	Eta' romana
DTS - CRONOLOGIA SPECIFICA	
DTSI - Da	fine I sec.a.C.
DTSF - A	I sec. d.C.
DTM - Motivazione cronologia	analisi dei materiali
AU - DEFINIZIONE CULTURALE	
ATB - AMBITO CULTURALE	
ATBD - Denominazione	ambito romano

ATBM - Motivazione dell'attribuzione	analisi dei materiali
MT - DATI TECNICI	
MIS - MISURE	
MISU - Unità	mq
MISF - Superficie	3047.224717135268
CO - CONSERVAZIONE	
STC - STATO DI CONSERVAZIONE	
STCC - Stato di conservazione	cattivo
STCS - Indicazioni specifiche	pesantemente intaccato dell'attività arativa moderna
DA - DATI ANALITICI	
DES - DESCRIZIONE	
DESO - Descrizione	Sono state documentate due fasi. Una romana (fine I sec. a.C.-inizi I sec. d.C.) costituita da una platea e da diverse buche di palo allineate, relative strutture e infrastrutture a destinazione agricolo/rurale. Per l'epoca post-romana si documentano allineamenti di buche relative a strutture con alzati in materiale deperibile
NCS - Interpretazione	Annessi di un edificio rustico
MTP - MATERIALI PRESENTI	
MTPA - Assenza	MNP
TU - CONDIZIONE GIURIDICA E VINCOLI	
CDG - CONDIZIONE GIURIDICA	
CDGG - Indicazione generica	proprietà Ente pubblico non territoriale
STU - STRUMENTI URBANISTICI	
STUT - Strumenti in vigore	P.A.T. delibera CC di adozione n. 2 2014
DO - FONTI E DOCUMENTI DI RIFERIMENTO	
FTA - DOCUMENTAZIONE FOTOGRAFICA	
FTAX - Genere	documentazione allegata
FTAP - Tipo	fotografia digitale (file)
FTAA - Autore	Google Earth
FTAD - Data	2014/00/00
FTAN - Codice identificativo	New_1392650575744
BIB - BIBLIOGRAFIA	
BIBX - Genere	bibliografia specifica
BIBA - Autore	Insedimenti romani
BIBD - Anno di edizione	2013
BIBH - Sigla per citazione	00002491
BIBN - V., pp., nn.	pp. 3-59
AD - ACCESSO AI DATI	
ADS - SPECIFICHE DI ACCESSO AI DATI	
ADSP - Profilo di accesso	1

ADSM - Motivazione

scheda contenente dati liberamente accessibili

CM - COMPILAZIONE**CMP - COMPILAZIONE****CMPD - Data**

2014

CMPN - Nome

Groppo, Veronica

RSR - Referente scientifico

Gamba, Mariolina

**FUR - Funzionario
responsabile**

Bressan, Marianna

AGG - AGGIORNAMENTO - REVISIONE**AGGD - Data**

2017

AGGN - Nome

Gabucci, Ada

**AGGF - Funzionario
responsabile**

Bruno, Brunella