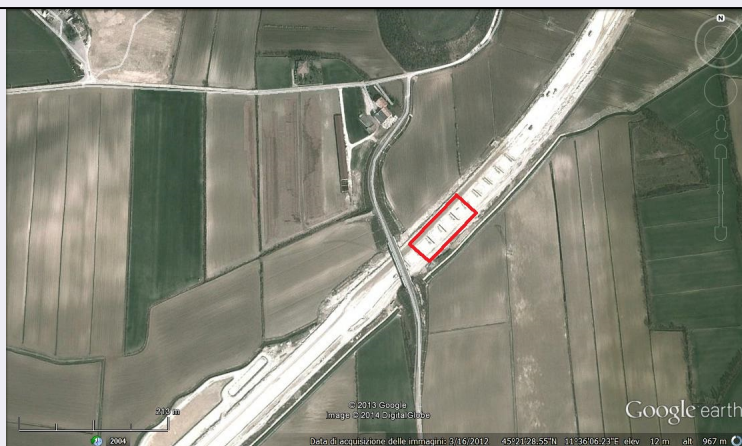


SCHEDA



CD - CODICI

TSK - Tipo scheda SI

LIR - Livello ricerca P

NCT - CODICE UNIVOCO

NCTR - Codice regione 05

NCTN - Numero catalogo generale 00590504

ESC - Ente schedatore S32

ECP - Ente competente S32

OG - OGGETTO

OGT - OGGETTO

OGTD - Definizione edificio rustico e tracce di centuriazione

OGTA - Livello di individuazione sito ipotizzato sulla base della ricognizione

OGTN - Denominazione e numero sito Edificio rustico di Valdastico Sud- lotto 5 (Albettone, Autostrada A31)

LC - LOCALIZZAZIONE GEOGRAFICO-AMMINISTRATIVA

PVC - LOCALIZZAZIONE GEOGRAFICO-AMMINISTRATIVA

PVCS - Stato ITALIA

PVCR - Regione Veneto

PVCP - Provincia VI

PVCC - Comune Albettone

PVCI - Indirizzo Via Forni

PVCV - Altre vie di comunicazione Area compresa tra i due cavalcavia denominati C13 e C14 dell' Autostrada A31

GA - GEOREFERENZIAZIONE TRAMITE AREA

GAI - Identificativo area 2

GAL - Tipo di localizzazione localizzazione fisica

GAD - DESCRIZIONE DEL POLIGONO

GADP - PUNTO DEL POLIGONO

GADPX - Coordinata X 11.603441683

GADPY - Coordinata Y 45.357959281

GADP - PUNTO DEL POLIGONO**GADPX - Coordinata X** 11.603216377**GADPY - Coordinata Y** 45.358356248**GADP - PUNTO DEL POLIGONO****GADPX - Coordinata X** 11.602261511**GADPY - Coordinata Y** 45.35787345**GADP - PUNTO DEL POLIGONO****GADPX - Coordinata X** 11.602508274**GADPY - Coordinata Y** 45.357444297**GADP - PUNTO DEL POLIGONO****GADPX - Coordinata X** 11.603441683**GADPY - Coordinata Y** 45.357959281**GAM - Metodo di georeferenziazione** perimetrazione approssimata**GAT - Tecnica di georeferenziazione** rilievo da foto aerea senza sopralluogo**GAP - Proiezione e Sistema di riferimento** WGS84**GAB - BASE DI RIFERIMENTO****GABB - Descrizione sintetica** ICCD1004366_OI.ORTOI**GABT - Data** 6-3-2014**GABO - Note** (3774840) -ORTOFOTO 2006- (http://wms.pcn.minambiente.it/ogc?map=/ms_ogc/WMS_v1.3/raster/ortofoto_colore_06.map) -OI. ORTOIMMAGINICOLORE.2006**RE - MODALITA' DI REPERIMENTO****RCG - RICOGNIZIONI****RCGD - Data** 0000/00/00**DSC - DATI DI SCAVO****SCAN - Denominazione dello scavo** Autostrada A31- Valdastico Sud- lotto 5, sezioni 550-560 Albettone**DSCA - Responsabile scientifico** Gamba, Mariolina**DSCT - Motivo** opere pubbliche**DSCM - Metodo** scavo stratigrafico**DSCD - Data** 2011/00/00**DT - CRONOLOGIA****DTZ - CRONOLOGIA GENERICA****DTZG - Fascia cronologica di riferimento** Eta' romana**DTS - CRONOLOGIA SPECIFICA****DTSI - Da** fine I sec.a.C.**DTSV - Validità** ca**DTSF - A** inizi I sec.dC.**DTSL - Validità** ca

DTM - Motivazione cronologia	analisi dei materiali
AU - DEFINIZIONE CULTURALE	
ATB - AMBITO CULTURALE	
ATBD - Denominazione	ambito romano
ATBM - Motivazione dell'attribuzione	analisi delle strutture
MT - DATI TECNICI	
MIS - MISURE	
MISU - Unità	mq
MISF - Superficie	6269.261808077385
CO - CONSERVAZIONE	
STC - STATO DI CONSERVAZIONE	
STCC - Stato di conservazione	mediocre
STCS - Indicazioni specifiche	le strutture sono conservate a livello di sottofondazione
DA - DATI ANALITICI	
DES - DESCRIZIONE	
DESO - Descrizione	Sono state individuate 3 fasi comprese tra fine I sec. a.C. e inizi II sec. d.C. 1- la fase più antica vede l'esistenza di canalette agrarie relative alla centuriazione. 2- sopra i riempimenti delle canalette si impostano varie strutture ed infrastrutture relative ad un complesso a destinazione agricola; si individuano almeno 4 aree (A-D). 3- nuova sistemazione dell'area D
NCS - Interpretazione	Resti di edifici relativi ad un complesso agricolo/rurale che si impostano sopra tracce di canalette agrarie
MTP - MATERIALI PRESENTI	
MTPA - Assenza	MNP
TU - CONDIZIONE GIURIDICA E VINCOLI	
CDG - CONDIZIONE GIURIDICA	
CDGG - Indicazione generica	proprietà Ente pubblico non territoriale
STU - STRUMENTI URBANISTICI	
STUT - Strumenti in vigore	P.A.T. delibera CC di adozione n. 2 2014
DO - FONTI E DOCUMENTI DI RIFERIMENTO	
FTA - DOCUMENTAZIONE FOTOGRAFICA	
FTAX - Genere	documentazione allegata
FTAP - Tipo	fotografia digitale (file)
FTAA - Autore	Google Earth
FTAD - Data	2014/00/00
FTAN - Codice identificativo	New_1392650937238
BIB - BIBLIOGRAFIA	
BIBX - Genere	bibliografia specifica
BIBA - Autore	Insedimenti romani
BIBD - Anno di edizione	2013

BIBH - Sigla per citazione	00002491
BIBN - V., pp., nn.	pp. 3-59
AD - ACCESSO AI DATI	
ADS - SPECIFICHE DI ACCESSO AI DATI	
ADSP - Profilo di accesso	1
ADSM - Motivazione	scheda contenente dati liberamente accessibili
CM - COMPILAZIONE	
CMP - COMPILAZIONE	
CMPD - Data	2014
CMPN - Nome	Groppo, Veronica
RSR - Referente scientifico	Gamba, Mariolina
FUR - Funzionario responsabile	Bressan, Marianna
AGG - AGGIORNAMENTO - REVISIONE	
AGGD - Data	2017
AGGN - Nome	Gabucci, Ada
AGGF - Funzionario responsabile	Bruno, Brunella