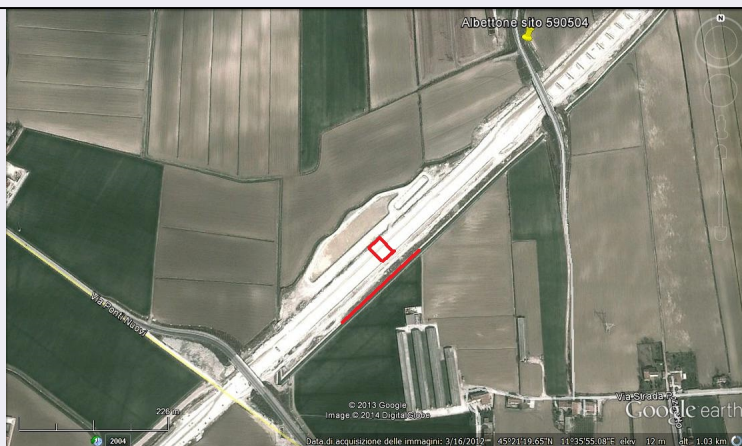


SCHEDA



CD - CODICI

TSK - Tipo scheda SI

LIR - Livello ricerca P

NCT - CODICE UNIVOCO

NCTR - Codice regione 05

NCTN - Numero catalogo generale 00590505

ESC - Ente schedatore S32

ECP - Ente competente S32

OG - OGGETTO

OGT - OGGETTO

OGTD - Definizione edificio rustico e tracce di centuriazione

OGTA - Livello di individuazione sito ipotizzato sulla base della ricognizione

OGTN - Denominazione e numero sito Edificio rustico di strada Pozzetto

LC - LOCALIZZAZIONE GEOGRAFICO-AMMINISTRATIVA

PVC - LOCALIZZAZIONE GEOGRAFICO-AMMINISTRATIVA

PVCS - Stato ITALIA

PVCR - Regione Veneto

PVCP - Provincia VI

PVCC - Comune Albettone

PVCI - Indirizzo Strada Pozzetto

PVCV - Altre vie di comunicazione Autostrada A31- Valdastico Sud- lotto 6, sezioni 574-574A

GA - GEOREFERENZIAZIONE TRAMITE AREA

GAI - Identificativo area 2

GAL - Tipo di localizzazione localizzazione fisica

GAD - DESCRIZIONE DEL POLIGONO

GADP - PUNTO DEL POLIGONO

GADPX - Coordinata X 11.599495363

GADPY - Coordinata Y 45.355121033

GADP - PUNTO DEL POLIGONO	
GADPX - Coordinata X	11.598132801
GADPY - Coordinata Y	45.35403742
GADP - PUNTO DEL POLIGONO	
GADPX - Coordinata X	11.598122072
GADPY - Coordinata Y	45.354123251
GADP - PUNTO DEL POLIGONO	
GADPX - Coordinata X	11.598916006
GADPY - Coordinata Y	45.354745524
GADP - PUNTO DEL POLIGONO	
GADPX - Coordinata X	11.598701429
GADPY - Coordinata Y	45.354981558
GADP - PUNTO DEL POLIGONO	
GADPX - Coordinata X	11.598958921
GADPY - Coordinata Y	45.355163948
GADP - PUNTO DEL POLIGONO	
GADPX - Coordinata X	11.599130582
GADPY - Coordinata Y	45.354917185
GADP - PUNTO DEL POLIGONO	
GADPX - Coordinata X	11.59943099
GADPY - Coordinata Y	45.355153219
GADP - PUNTO DEL POLIGONO	
GADPX - Coordinata X	11.599495363
GADPY - Coordinata Y	45.355131762
GADP - PUNTO DEL POLIGONO	
GADPX - Coordinata X	11.599495363
GADPY - Coordinata Y	45.355121033
GAM - Metodo di georeferenziazione	perimetrazione approssimata
GAT - Tecnica di georeferenziazione	rilievo da foto aerea senza sopralluogo
GAP - Proiezione e Sistema di riferimento	WGS84
GAB - BASE DI RIFERIMENTO	
GABB - Descrizione sintetica	ICCD1004366_OI.ORTOI
GABT - Data	6-3-2014
GABO - Note	(3774844) -ORTOFOTO 2006- (http://wms.pcn.minambiente.it/ogc?map=/ms_ogc/WMS_v1.3/raster/ortofoto_colore_06.map) -OI. ORTOIMMAGINICOLORE.2006
RE - MODALITA' DI REPERIMENTO	
RCG - RICOGNIZIONI	
RCGD - Data	0000/00/00
DSC - DATI DI SCAVO	

SCAN - Denominazione dello scavo	Autostrada A31- Valdastico Sud- Albettone
DSCA - Responsabile scientifico	Gamba, Mariolina
DSCT - Motivo	opere pubbliche
DSCM - Metodo	scavo stratigrafico
DSCD - Data	2010/00/00

DT - CRONOLOGIA

DTZ - CRONOLOGIA GENERICA

DTZG - Fascia cronologica di riferimento	Eta' romana
---	-------------

DTS - CRONOLOGIA SPECIFICA

DTSI - Da	metà I sec a.C.
DTSV - Validità	ca
DTSF - A	metà I sec d.C.
DTSL - Validità	ca
DTM - Motivazione cronologia	analisi dei materiali

AU - DEFINIZIONE CULTURALE

ATB - AMBITO CULTURALE

ATBD - Denominazione	ambito romano
ATBM - Motivazione dell'attribuzione	analisi delle strutture

MT - DATI TECNICI

MIS - MISURE

MISU - Unità	mq
MISF - Superficie	2578.9140164868236

CO - CONSERVAZIONE

STC - STATO DI CONSERVAZIONE

STCC - Stato di conservazione	mediocre
STCS - Indicazioni specifiche	Le evidenze risultano decapate dalle lavorazioni agrarie moderne /contemporanee

DA - DATI ANALITICI

DES - DESCRIZIONE

DESO - Descrizione	Sono state individuate 3 fasi di età romana: 1- la più antica è costituita da 2 fosse rettangolari, forse opere di bonifica. 2- segue la realizzazione di canalette di scolo riconducibili alla suddivisione agraria del territorio. 3- altre canalette agrarie sono in fase con i resti di un piccolo edificio e sue pertinenze, databili ad età augusteo-tiberiana.
NCS - Interpretazione	Annessi produttivi di una fattoria probabilmente posta nelle vicinanze

MTP - MATERIALI PRESENTI

MTPA - Assenza	MNP
-----------------------	-----

TU - CONDIZIONE GIURIDICA E VINCOLI

CDG - CONDIZIONE GIURIDICA

CDGG - Indicazione generica	proprietà Ente pubblico non territoriale
STU - STRUMENTI URBANISTICI	
STUT - Strumenti in vigore	P.A.T. delibera CC di adozione n. 2 2014
DO - FONTI E DOCUMENTI DI RIFERIMENTO	
FTA - DOCUMENTAZIONE FOTOGRAFICA	
FTAX - Genere	documentazione allegata
FTAP - Tipo	fotografia digitale (file)
FTAA - Autore	Google Earth
FTAD - Data	2014/00/00
FTAN - Codice identificativo	New_1392651684791
BIB - BIBLIOGRAFIA	
BIBX - Genere	bibliografia specifica
BIBA - Autore	Insedimenti romani
BIBD - Anno di edizione	2013
BIBH - Sigla per citazione	00002491
BIBN - V., pp., nn.	pp. 3-59
AD - ACCESSO AI DATI	
ADS - SPECIFICHE DI ACCESSO AI DATI	
ADSP - Profilo di accesso	1
ADSM - Motivazione	scheda contenente dati liberamente accessibili
CM - COMPILAZIONE	
CMP - COMPILAZIONE	
CMPD - Data	2014
CMPN - Nome	Groppo, Veronica
RSR - Referente scientifico	Gamba, Mariolina
FUR - Funzionario responsabile	Bressan, Marianna
AGG - AGGIORNAMENTO - REVISIONE	
AGGD - Data	2017
AGGN - Nome	Gabucci, Ada
AGGF - Funzionario responsabile	Bruno, Brunella