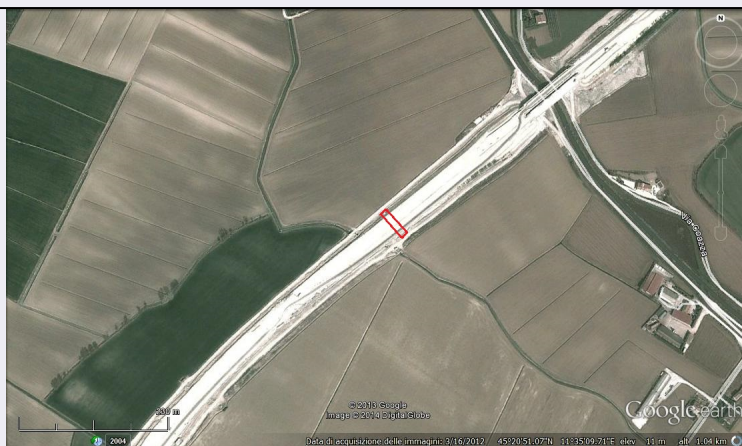


# SCHEDA



## CD - CODICI

TSK - Tipo scheda	SI
LIR - Livello ricerca	P
<b>NCT - CODICE UNIVOCO</b>	
NCTR - Codice regione	05
NCTN - Numero catalogo generale	00590506
ESC - Ente schedatore	S32
ECP - Ente competente	S32

## OG - OGGETTO

### OGT - OGGETTO

OGTD - Definizione	insediamento
OGTA - Livello di individuazione	sito ipotizzato sulla base della ricognizione
OGTN - Denominazione e numero sito	Autostrada A31, località condotto Fracanzan

## LC - LOCALIZZAZIONE GEOGRAFICO-AMMINISTRATIVA

### PVC - LOCALIZZAZIONE GEOGRAFICO-AMMINISTRATIVA

PVCS - Stato	ITALIA
PVCR - Regione	Veneto
PVCP - Provincia	VI
PVCC - Comune	Agugliaro
PVCV - Altre vie di comunicazione	Loc. condotto Fracanzan, Autostrada A31- Valdastico Sud- lotto 6, sezioni 603-605

## GA - GEOREFERENZIAZIONE TRAMITE AREA

GAL - Tipo di localizzazione	localizzazione fisica
------------------------------	-----------------------

### GAD - DESCRIZIONE DEL POLIGONO

#### GADP - PUNTO DEL POLIGONO

GADPX - Coordinata X	11.586263283
GADPY - Coordinata Y	45.347798912

#### GADP - PUNTO DEL POLIGONO

GADPX - Coordinata X	11.586456402
----------------------	--------------

<b>GADPY - Coordinata Y</b>	45.347595064
<b>GADP - PUNTO DEL POLIGONO</b>	
<b>GADPX - Coordinata X</b>	11.586585148
<b>GADPY - Coordinata Y</b>	45.347691624
<b>GADP - PUNTO DEL POLIGONO</b>	
<b>GADPX - Coordinata X</b>	11.586402758
<b>GADPY - Coordinata Y</b>	45.347884743
<b>GAM - Metodo di georeferenziazione</b>	perimetrazione approssimata
<b>GAT - Tecnica di georeferenziazione</b>	rilievo da foto aerea senza sopralluogo
<b>GAP - Proiezione e Sistema di riferimento</b>	WGS84
<b>GAB - BASE DI RIFERIMENTO</b>	
<b>GABB - Descrizione sintetica</b>	ICCD1004366_OI.ORTOI
<b>GABT - Data</b>	6-3-2014
<b>GABO - Note</b>	(3774834) -ORTOFOTO 2006- ( <a href="http://wms.pcn.minambiente.it/ogc?map=/ms_ogc/WMS_v1.3/raster/ortofoto_colore_06.map">http://wms.pcn.minambiente.it/ogc?map=/ms_ogc/WMS_v1.3/raster/ortofoto_colore_06.map</a> ) -OI. ORTOIMMAGINICOLORE.2006
<b>RE - MODALITA' DI REPERIMENTO</b>	
<b>RCG - RICOGNIZIONI</b>	
<b>RCGD - Data</b>	0000/00/00
<b>DSC - DATI DI SCAVO</b>	
<b>SCAN - Denominazione dello scavo</b>	Agugliaro loc. condotto Fracanzan, Autostrada A31- Valdastico Sud-lotto 6, sezioni 603-605
<b>DSCA - Responsabile scientifico</b>	Gamba, Mariolina
<b>DSCT - Motivo</b>	opere pubbliche
<b>DSCM - Metodo</b>	scavo stratigrafico
<b>DSCD - Data</b>	2010/00/00
<b>DT - CRONOLOGIA</b>	
<b>DTZ - CRONOLOGIA GENERICA</b>	
<b>DTZG - Fascia cronologica di riferimento</b>	Eta' romana
<b>DTS - CRONOLOGIA SPECIFICA</b>	
<b>DTSI - Da</b>	-
<b>DTSF - A</b>	-
<b>DTM - Motivazione cronologia</b>	analisi dei materiali
<b>AU - DEFINIZIONE CULTURALE</b>	
<b>ATB - AMBITO CULTURALE</b>	
<b>ATBD - Denominazione</b>	ambito romano
<b>ATBM - Motivazione dell'attribuzione</b>	analisi delle strutture
<b>MT - DATI TECNICI</b>	

<b>MIS - MISURE</b>	
MISU - Unità	mq
MISF - Superficie	540.0871055753423
<b>CO - CONSERVAZIONE</b>	
<b>STC - STATO DI CONSERVAZIONE</b>	
STCC - Stato di conservazione	discreto
<b>DA - DATI ANALITICI</b>	
<b>DES - DESCRIZIONE</b>	
DESO - Descrizione	Aggere e area con piccoli impianti a fuoco riconducibili genericamente all'epoca romana
NCS - Interpretazione	Aggere e area artigianale o di trasformazione di materie prime
<b>MTP - MATERIALI PRESENTI</b>	
MTPA - Assenza	MNP
<b>TU - CONDIZIONE GIURIDICA E VINCOLI</b>	
<b>CDG - CONDIZIONE GIURIDICA</b>	
CDGG - Indicazione generica	proprietà Ente pubblico non territoriale
<b>STU - STRUMENTI URBANISTICI</b>	
STUT - Strumenti in vigore	PAT approvato con Delibera Giunta Regionale n. 2769 del 30/9/2008
<b>DO - FONTI E DOCUMENTI DI RIFERIMENTO</b>	
<b>FTA - DOCUMENTAZIONE FOTOGRAFICA</b>	
FTAX - Genere	documentazione allegata
FTAP - Tipo	fotografia digitale (file)
FTAA - Autore	Google Earth
FTAD - Data	2014/00/00
FTAN - Codice identificativo	New_1392653735579
<b>BIB - BIBLIOGRAFIA</b>	
BIBX - Genere	bibliografia specifica
BIBA - Autore	Insedimenti romani
BIBD - Anno di edizione	2013
BIBH - Sigla per citazione	00002491
BIBN - V., pp., nn.	pp. 3-59
<b>AD - ACCESSO AI DATI</b>	
<b>ADS - SPECIFICHE DI ACCESSO AI DATI</b>	
ADSP - Profilo di accesso	1
ADSM - Motivazione	scheda contenente dati liberamente accessibili
<b>CM - COMPILAZIONE</b>	
<b>CMP - COMPILAZIONE</b>	
CMPD - Data	2014
CMPN - Nome	Groppo, Veronica
RSR - Referente scientifico	Gamba, Mariolina
FUR - Funzionario	

<b>responsabile</b>	Bressan, Marianna
---------------------	-------------------

<b>AGG - AGGIORNAMENTO - REVISIONE</b>	
--	--

<b>AGGD - Data</b>	2017
--------------------	------

<b>AGGN - Nome</b>	Gabucci, Ada
--------------------	--------------

<b>AGGF - Funzionario responsabile</b>	Bruno, Brunella
--	-----------------