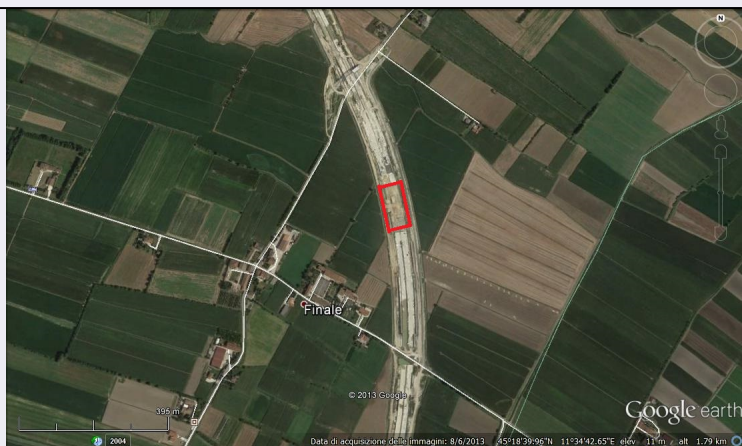


# SCHEDA



## CD - CODICI

TSK - Tipo scheda	SI
LIR - Livello ricerca	P
<b>NCT - CODICE UNIVOCO</b>	
NCTR - Codice regione	05
NCTN - Numero catalogo generale	00590508
ESC - Ente schedatore	S32
ECP - Ente competente	S32

## OG - OGGETTO

### OGT - OGGETTO

OGTD - Definizione	strutture per il culto
OGTA - Livello di individuazione	sito ipotizzato sulla base della ricognizione
OGTN - Denominazione e numero sito	Autostrada A31, località Finale

## LC - LOCALIZZAZIONE GEOGRAFICO-AMMINISTRATIVA

### PVC - LOCALIZZAZIONE GEOGRAFICO-AMMINISTRATIVA

PVCS - Stato	ITALIA
PVCR - Regione	Veneto
PVCP - Provincia	VI
PVCC - Comune	Agugliaro
PVCL - Località	FINALE
PVCV - Altre vie di comunicazione	Autostrada A31- Valdastico Sud- lotto 7, sezioni 720-723

## GA - GEOREFERENZIAZIONE TRAMITE AREA

GAI - Identificativo area	2
GAL - Tipo di localizzazione	localizzazione fisica

### GAD - DESCRIZIONE DEL POLIGONO

#### GADP - PUNTO DEL POLIGONO

GADPX - Coordinata X	11.578779014
GADPY - Coordinata Y	45.310958342

**GADP - PUNTO DEL POLIGONO****GADPX - Coordinata X** 11.579487117**GADPY - Coordinata Y** 45.311108546**GADP - PUNTO DEL POLIGONO****GADPX - Coordinata X** 11.579143794**GADPY - Coordinata Y** 45.31254621**GADP - PUNTO DEL POLIGONO****GADPX - Coordinata X** 11.578371318**GADPY - Coordinata Y** 45.312353091**GADP - PUNTO DEL POLIGONO****GADPX - Coordinata X** 11.578371318**GADPY - Coordinata Y** 45.312353091**GADP - PUNTO DEL POLIGONO****GADPX - Coordinata X** 11.578392775**GADPY - Coordinata Y** 45.312331633**GADP - PUNTO DEL POLIGONO****GADPX - Coordinata X** 11.578779014**GADPY - Coordinata Y** 45.310958342**GAM - Metodo di georeferenziazione** perimetrazione approssimata**GAT - Tecnica di georeferenziazione** rilievo da foto aerea senza sopralluogo**GAP - Proiezione e Sistema di riferimento** WGS84**GAB - BASE DI RIFERIMENTO****GABB - Descrizione sintetica** ICCD1004366\_OI.ORTOI**GABT - Data** 6-3-2014**GABO - Note** (3774832) -ORTOFOTO 2006- ([http://wms.pcn.minambiente.it/ogc?map=/ms\\_ogc/WMS\\_v1.3/raster/ortofoto\\_colore\\_06.map](http://wms.pcn.minambiente.it/ogc?map=/ms_ogc/WMS_v1.3/raster/ortofoto_colore_06.map)) -OI. ORTOIMMAGINICOLORE.2006**RE - MODALITA' DI REPERIMENTO****RCG - RICOGNIZIONI****RCGD - Data** 0000/00/00**DSC - DATI DI SCAVO****SCAN - Denominazione dello scavo** Agugliaro loc. Finale, Autostrada A31- Valdastico Sud- lotto 7, sezioni 720-723**DSCA - Responsabile scientifico** Gamba, Mariolina**DSCT - Motivo** opere pubbliche**DSCM - Metodo** scavo stratigrafico**DSCD - Data** 2011/00/00**DT - CRONOLOGIA****DTZ - CRONOLOGIA GENERICA**

<b>DTZG - Fascia cronologica di riferimento</b>	Eta' romana
<b>DTS - CRONOLOGIA SPECIFICA</b>	
<b>DTSI - Da</b>	-
<b>DTSF - A</b>	-
<b>DTM - Motivazione cronologia</b>	analisi dei materiali
<b>AU - DEFINIZIONE CULTURALE</b>	
<b>ATB - AMBITO CULTURALE</b>	
<b>ATBD - Denominazione</b>	ambito romano
<b>ATBM - Motivazione dell'attribuzione</b>	analisi delle strutture
<b>MT - DATI TECNICI</b>	
<b>MIS - MISURE</b>	
<b>MISU - Unità</b>	mq
<b>MISF - Superficie</b>	13610.177043846355
<b>CO - CONSERVAZIONE</b>	
<b>STC - STATO DI CONSERVAZIONE</b>	
<b>STCC - Stato di conservazione</b>	mediocre
<b>STCS - Indicazioni specifiche</b>	Evidenze intaccate dagli interventi agrari moderni/contemporanei
<b>DA - DATI ANALITICI</b>	
<b>DES - DESCRIZIONE</b>	
<b>DESO - Descrizione</b>	Ad una prima fase appartengono alcune strutture pirotecnologiche. Vengono successivamente impostati dei fossati agrari coevi ad un edificio colonnato, forse a carattere sacro, (struttura A) e a due altre strutture (B e C), forse recinti sacri; a questa fase appartiene anche un pozzo. La terza fase consiste essenzialmente nello spoglio delle strutture.
<b>NCS - Interpretazione</b>	Tracce di centuriazione e probabili strutture/edifici di culto
<b>MTP - MATERIALI PRESENTI</b>	
<b>MTPA - Assenza</b>	MNP
<b>TU - CONDIZIONE GIURIDICA E VINCOLI</b>	
<b>CDG - CONDIZIONE GIURIDICA</b>	
<b>CDGG - Indicazione generica</b>	proprietà Ente pubblico non territoriale
<b>STU - STRUMENTI URBANISTICI</b>	
<b>STUT - Strumenti in vigore</b>	PAT approvato con Delibera Giunta Regionale n. 2769 del 30/9/2008
<b>DO - FONTI E DOCUMENTI DI RIFERIMENTO</b>	
<b>FTA - DOCUMENTAZIONE FOTOGRAFICA</b>	
<b>FTAX - Genere</b>	documentazione allegata
<b>FTAP - Tipo</b>	fotografia digitale (file)
<b>FTAA - Autore</b>	Google Earth
<b>FTAD - Data</b>	2013
<b>FTAN - Codice identificativo</b>	New_1391458225454

**BIB - BIBLIOGRAFIA**

<b>BIBX - Genere</b>	bibliografia specifica
<b>BIBA - Autore</b>	Insedimenti romani
<b>BIBD - Anno di edizione</b>	2013
<b>BIBH - Sigla per citazione</b>	00002491
<b>BIBN - V., pp., nn.</b>	pp. 3-59

**AD - ACCESSO AI DATI****ADS - SPECIFICHE DI ACCESSO AI DATI**

<b>ADSP - Profilo di accesso</b>	1
<b>ADSM - Motivazione</b>	scheda contenente dati liberamente accessibili

**CM - COMPILAZIONE****CMP - COMPILAZIONE**

<b>CMPD - Data</b>	2014
<b>CMPN - Nome</b>	Groppo, Veronica
<b>RSR - Referente scientifico</b>	Gamba, Mariolina
<b>FUR - Funzionario responsabile</b>	Bressan, Marianna

**AGG - AGGIORNAMENTO - REVISIONE**

<b>AGGD - Data</b>	2017
<b>AGGN - Nome</b>	Gabucci, Ada
<b>AGGF - Funzionario responsabile</b>	Bruno, Brunella