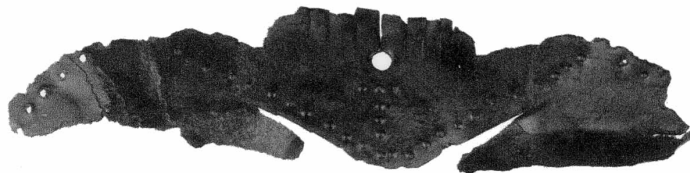


SCHEDA



CD - CODICI

TSK - Tipo Scheda	RA
LIR - Livello ricerca	P
NCT - CODICE UNIVOCO	
NCTR - Codice regione	05
NCTN - Numero catalogo generale	00342159
ESC - Ente schedatore	S32
ECP - Ente competente	S32

OG - OGGETTO

OGT - OGGETTO

OGTD - Definizione	lamina votiva
--------------------	---------------

LC - LOCALIZZAZIONE GEOGRAFICO-AMMINISTRATIVA

PVC - LOCALIZZAZIONE GEOGRAFICO-AMMINISTRATIVA ATTUALE

PVCS - Stato	ITALIA
PVCR - Regione	Veneto
PVCP - Provincia	TV
PVCC - Comune	Vittorio Veneto

LDC - COLLOCAZIONE SPECIFICA

LDCT - Tipologia	palazzo
LDCQ - Qualificazione	comunale
LDCN - Denominazione attuale	Museo del Cenedese
LDCC - Complesso di appartenenza	Loggia della Comunità di Serravalle
LDCU - Indirizzo	piazza M.A. Flaminio 1
LDCM - Denominazione raccolta	Museo del Cenedese

UB - DATI PATRIMONIALI

INV - INVENTARIO DI MUSEO O SOPRINTENDENZA

INVN - Numero 272732

INVD - Data 1999

STI - STIMA

RE - MODALITA' DI REPERIMENTO**DSC - DATI DI SCAVO**

SCAN - Denominazione dello scavo Deposito votivo di Monte Altare

DSCF - Ente responsabile SA PD

DSCA - Responsabile scientifico Marchesan A.

DSCD - Data 1989/09/13

RES - Specifiche di reperimento deposito votivo di Monte Altare/ trincea H/ quadrato 3 | materiale votivo, materiale votivo | da 272716, a 272940, da 282624, a 282683

DT - CRONOLOGIA**DTZ - CRONOLOGIA GENERICA**

DTZG - Fascia cronologica di riferimento secc. III/ I a.C.

DTS - CRONOLOGIA SPECIFICA

DTSI - Da 299 a.C.

DTSF - A 1 a.C.

DTM - Motivazione cronologia contesto

DTM - Motivazione cronologia bibliografia

AU - DEFINIZIONE CULTURALE**ATB - AMBITO CULTURALE**

ATBD - Denominazione ambito veneto

ATBM - Motivazione dell'attribuzione bibliografia

MT - DATI TECNICI

MTC - Materia e tecnica bronzo

MIS - MISURE

MISU - Unità UNR

MISA - Altezza 2

MISN - Lunghezza 8.7

DA - DATI ANALITICI**DES - DESCRIZIONE**

DESO - Indicazioni sull'oggetto lamina del tipo "a giogo", con profilo triangolare e dentellato; foro di sospensione nella parte superiore

DESS - Indicazioni sul soggetto decorazione a puntini sbalzati che delimitano il profilo

CO - CONSERVAZIONE**STC - STATO DI CONSERVAZIONE**

STCC - Stato di conservazione mutilo

STCS - Indicazioni specifiche	lacunosa alle estremità e contorta
RS - RESTAURI E ANALISI	
RST - RESTAURI	
RSTD - Data	1996/ 1997
RSTE - Ente responsabile	SA PD
RSTN - Nome operatore	Ar.Co. s.n.c.
RSTR - Ente finanziatore	Regione Veneto
TU - CONDIZIONE GIURIDICA E VINCOLI	
CDG - CONDIZIONE GIURIDICA	
CDGG - Indicazione generica	proprietà Stato
CDGS - Indicazione specifica	Ministero Beni Culturali
DO - FONTI E DOCUMENTI DI RIFERIMENTO	
FTA - DOCUMENTAZIONE FOTOGRAFICA	
FTAX - Genere	documentazione allegata
FTAP - Tipo	fotografia digitale (file)
FTAN - Codice identificativo	SA PD 149803
BIB - BIBLIOGRAFIA	
BIBX - Genere	bibliografia di confronto
BIBA - Autore	GHIRARDINI G.
BIBD - Anno di edizione	1888
BIBH - Sigla per citazione	00000666
BIBN - V., pp., nn.	pp. 102-103
BIBI - V., tavv., figg.	tavv. 20-21
AD - ACCESSO AI DATI	
ADS - SPECIFICHE DI ACCESSO AI DATI	
ADSP - Profilo di accesso	1
ADSM - Motivazione	scheda contenente dati liberamente accessibili
CM - COMPILAZIONE	
CMP - COMPILAZIONE	
CMPD - Data	1999
CMPN - Nome	Gambacurta, Giovanna
FUR - Funzionario responsabile	Ruta, Angela
AGG - AGGIORNAMENTO-REVISIONE	
AGGD - Data	2001
AGGN - Nome	ICCD
AGGF - Funzionario responsabile	NR
AGG - AGGIORNAMENTO-REVISIONE	
AGGD - Data	2018
AGGN - Nome	Fioratto, Giulia

AGGE - Ente	S234
AGGF - Funzionario responsabile	Prosdocimi, Benedetta