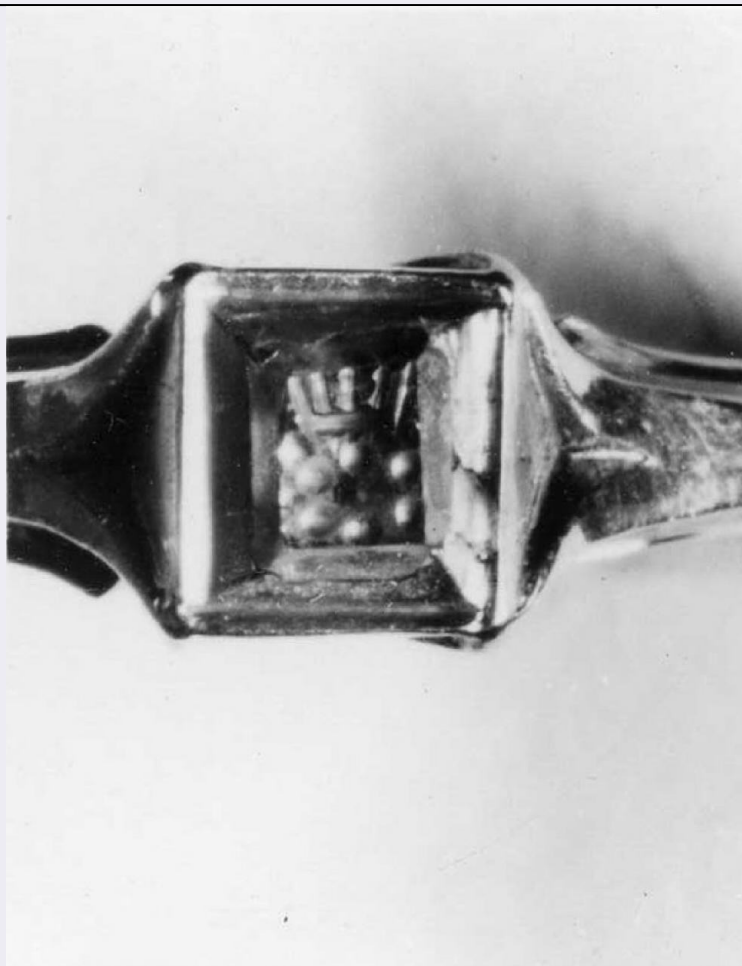


# SCHEDA



## CD - CODICI

TSK - Tipo Scheda OA

LIR - Livello ricerca C

### NCT - CODICE UNIVOCO

NCTR - Codice regione 09

NCTN - Numero catalogo  
generale 00130414

ESC - Ente schedatore S156

ECP - Ente competente S156

## RV - RELAZIONI

### RVE - STRUTTURA COMPLESSA

RVEL - Livello 1

RVER - Codice bene radice 0900130414

## OG - OGGETTO

### OGT - OGGETTO

OGTD - Definizione decorazione a intaglio

OGTP - Posizione nel castone dell'anello

### SGT - SOGGETTO

SGTI - Identificazione stemma della famiglia Medici

## LC - LOCALIZZAZIONE GEOGRAFICO-AMMINISTRATIVA

**PVC - LOCALIZZAZIONE GEOGRAFICO-AMMINISTRATIVA ATTUALE**

<b>PVCR - Regione</b>	Toscana
<b>PVCP - Provincia</b>	FI
<b>PVCC - Comune</b>	Firenze

**LDC - COLLOCAZIONE SPECIFICA**

<b>LDCT - Tipologia</b>	palazzo
<b>LDCQ - Qualificazione</b>	statale
<b>LDCN - Denominazione attuale</b>	Palazzo Pitti
<b>LDCC - Complesso di appartenenza</b>	Palazzo Pitti e Giardino di Boboli
<b>LDCU - Indirizzo</b>	P.zza Pitti, 1
<b>LDCM - Denominazione raccolta</b>	Museo degli Argenti
<b>LDCS - Specifiche</b>	Sala delle gemme.

**UB - UBICAZIONE E DATI PATRIMONIALI**

<b>UBO - Ubicazione originaria</b>	SC
------------------------------------	----

**INV - INVENTARIO DI MUSEO O SOPRINTENDENZA**

<b>INVN - Numero</b>	Gemme 1777
<b>INVD - Data</b>	1921

**LA - ALTRE LOCALIZZAZIONI GEOGRAFICO-AMMINISTRATIVE**

<b>TCL - Tipo di localizzazione</b>	luogo di provenienza
-------------------------------------	----------------------

**PRV - LOCALIZZAZIONE GEOGRAFICO-AMMINISTRATIVA**

<b>PRVS - Stato</b>	Italia
<b>PRVR - Regione</b>	Toscana
<b>PRVP - Provincia</b>	FI
<b>PRVC - Comune</b>	Firenze

**PRC - COLLOCAZIONE SPECIFICA**

<b>PRCT - Tipologia</b>	palazzo
<b>PRCQ - Qualificazione</b>	statale
<b>PRCD - Denominazione</b>	Palazzo degli Uffizi
<b>PRCC - Complesso monumentale di appartenenza</b>	Complesso vasariano
<b>PRCM - Denominazione raccolta</b>	Galleria degli Uffizi

**PRD - DATA**

<b>PRDI - Data ingresso</b>	1786/ ante
<b>PRDU - Data uscita</b>	1921 ca.

**DT - CRONOLOGIA****DTZ - CRONOLOGIA GENERICA**

<b>DTZG - Secolo</b>	sec. XVII
----------------------	-----------

**DTS - CRONOLOGIA SPECIFICA**

<b>DTSI - Da</b>	1621
------------------	------

DTSV - Validità	ante
DTSF - A	1621
DTSL - Validità	ante
DTM - Motivazione cronologia	documentazione
<b>AU - DEFINIZIONE CULTURALE</b>	
<b>ATB - AMBITO CULTURALE</b>	
ATBD - Denominazione	bottega italiana
ATBM - Motivazione dell'attribuzione	analisi stilistica
<b>MT - DATI TECNICI</b>	
MTC - Materia e tecnica	topazio
<b>MIS - MISURE</b>	
MISU - Unità	mm
MISA - Altezza	3.5
MISL - Larghezza	3.5
<b>CO - CONSERVAZIONE</b>	
<b>STC - STATO DI CONSERVAZIONE</b>	
STCC - Stato di conservazione	buono
<b>DA - DATI ANALITICI</b>	
<b>DES - DESCRIZIONE</b>	
DESO - Indicazioni sull'oggetto	n.p.
DESI - Codifica Iconclass	46 A 12 2 (MEDICI) 1
DESS - Indicazioni sul soggetto	Araldica: stemma della famiglia Medici.
<b>STM - STEMMI, EMBLEMI, MARCHI</b>	
STMC - Classe di appartenenza	arme
STMQ - Qualificazione	gentilizia
STMI - Identificazione	Medici
STMP - Posizione	su una faccia della pietra
STMD - Descrizione	d'oro a cinque palle di rosso sormontate da una sesta d'azzurro, caricata di tre fiordalisi del primo
NSC - Notizie storico-critiche	Un'impronta di questo intaglio insieme con impronte del Museo degli Argenti, inv. Gemme nn. 355, 1778, 1802, sono state trovate da Aloisi sul Tomo XII degli Annali della Società Colombaria per gli anni 1746-1747 a p. 265 e seg. Sugli Annali dice che li possedeva il Gran Duca Cosimo III. Aloisi (P. Aloisi, Alcuni diamantyi Medicei, in "Bollettino d'Arte", serie III, XXV, 8, 1932, p. 357) considera che la pietra dell'inv. Gemme, n. 1777, indicata sull'inventario del 1921 come topazio di Boemia, è probabilmente un diamante. V. Bibliografia stessa scheda.
<b>TU - CONDIZIONE GIURIDICA E VINCOLI</b>	
<b>CDG - CONDIZIONE GIURIDICA</b>	
CDGG - Indicazione	

<b>generica</b>	proprietà Stato
<b>CDGS - Indicazione specifica</b>	Ministero per i Beni e le Attività Culturali
<b>DO - FONTI E DOCUMENTI DI RIFERIMENTO</b>	
<b>FTA - DOCUMENTAZIONE FOTOGRAFICA</b>	
<b>FTAX - Genere</b>	documentazione allegata
<b>FTAP - Tipo</b>	fotografia b.n.
<b>FTAN - Codice identificativo</b>	SBAS FI 297390
<b>FNT - FONTI E DOCUMENTI</b>	
<b>FNTF - Tipo</b>	inventario
<b>FNTT - Denominazione</b>	Inventario di Gioie del Serenissimo Granduca Ferdinando II del 1621 n II.
<b>FNTD - Data</b>	1621
<b>FNTF - Foglio/Carta</b>	c. 51r
<b>FNTN - Nome archivio</b>	Archivio di Stato di Firenze/ Miscellanea medicea
<b>FNTS - Posizione</b>	MM, filza 31, ins. 17
<b>FNTI - Codice identificativo</b>	MM, filza 3, ins. 17
<b>FNT - FONTI E DOCUMENTI</b>	
<b>FNTF - Tipo</b>	inventario
<b>FNTA - Autore</b>	Bencivenni Pelli G.
<b>FNTT - Denominazione</b>	Catalogo delle gemme intagliate incavo e rilievo del R. gabinetto di Firenze
<b>FNTD - Data</b>	1786
<b>FNTF - Foglio/Carta</b>	v. II, c. 55, n. 590
<b>FNTN - Nome archivio</b>	SSPSAEPM FI/ Biblioteca degli Uffizi
<b>FNTS - Posizione</b>	Ms. 115
<b>FNTI - Codice identificativo</b>	Pelli 1786
<b>FNT - FONTI E DOCUMENTI</b>	
<b>FNTF - Tipo</b>	inventario
<b>FNTA - Autore</b>	Migliarini M. A.
<b>FNTT - Denominazione</b>	Catalogo generale della Dattiloteca dell'I. e R. Galleria delle Statue a Firenze. Comprende gli acquisti dal suo principio, fino all'anno 1837
<b>FNTD - Data</b>	1837
<b>FNTF - Foglio/Carta</b>	n. 3400
<b>FNTN - Nome archivio</b>	Firenze/ Biblioteca della Soprintendenza Archeologica per la Toscana
<b>FNTS - Posizione</b>	ms. 194
<b>FNTI - Codice identificativo</b>	Migliarini 1937
<b>BIB - BIBLIOGRAFIA</b>	
<b>BIBX - Genere</b>	bibliografia specifica
<b>BIBA - Autore</b>	Gori A.F.
<b>BIBD - Anno di edizione</b>	1767
<b>BIBH - Sigla per citazione</b>	00011119
<b>BIBN - V., pp., nn.</b>	p. CXLVIII
<b>BIB - BIBLIOGRAFIA</b>	

<b>BIBX - Genere</b>	bibliografia specifica
<b>BIBA - Autore</b>	Aloisi P.
<b>BIBD - Anno di edizione</b>	1932
<b>BIBH - Sigla per citazione</b>	00008398
<b>BIBN - V., pp., nn.</b>	p. 357
<b>BIB - BIBLIOGRAFIA</b>	
<b>BIBX - Genere</b>	bibliografia specifica
<b>BIBA - Autore</b>	Museo argenti
<b>BIBD - Anno di edizione</b>	1967
<b>BIBH - Sigla per citazione</b>	00001005
<b>BIBN - V., pp., nn.</b>	p. 205, 1731
<b>BIB - BIBLIOGRAFIA</b>	
<b>BIBX - Genere</b>	bibliografia specifica
<b>BIBA - Autore</b>	Gennaioli R.
<b>BIBD - Anno di edizione</b>	2007
<b>BIBH - Sigla per citazione</b>	00011114
<b>BIBN - V., pp., nn.</b>	p. 492, n. 859
<b>AD - ACCESSO AI DATI</b>	
<b>ADS - SPECIFICHE DI ACCESSO AI DATI</b>	
<b>ADSP - Profilo di accesso</b>	1
<b>ADSM - Motivazione</b>	scheda contenente dati liberamente accessibili
<b>CM - COMPILAZIONE</b>	
<b>CMP - COMPILAZIONE</b>	
<b>CMPD - Data</b>	1978
<b>CMPN - Nome</b>	McCrary M.
<b>FUR - Funzionario responsabile</b>	Meloni S.
<b>RVM - TRASCRIZIONE PER INFORMATIZZAZIONE</b>	
<b>RVMD - Data</b>	2006
<b>RVMN - Nome</b>	ARTPAST/ Morena F.
<b>AGG - AGGIORNAMENTO - REVISIONE</b>	
<b>AGGD - Data</b>	2007
<b>AGGN - Nome</b>	Gennaioli R.
<b>AGGF - Funzionario responsabile</b>	Sframeli M.