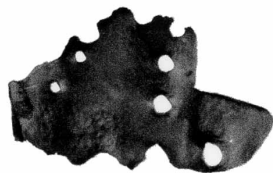


# SCHEDA



## CD - CODICI

TSK - Tipo Scheda	RA
LIR - Livello ricerca	P
<b>NCT - CODICE UNIVOCO</b>	
NCTR - Codice regione	05
NCTN - Numero catalogo generale	00342169
ESC - Ente schedatore	S32
ECP - Ente competente	S32

## OG - OGGETTO

### OGT - OGGETTO

OGTD - Definizione	lamina votiva
--------------------	---------------

## LC - LOCALIZZAZIONE GEOGRAFICO-AMMINISTRATIVA

### PVC - LOCALIZZAZIONE GEOGRAFICO-AMMINISTRATIVA ATTUALE

PVCS - Stato	ITALIA
PVCR - Regione	Veneto
PVCP - Provincia	TV
PVCC - Comune	Vittorio Veneto

### LDC - COLLOCAZIONE SPECIFICA

LDCT - Tipologia	palazzo
LDCQ - Qualificazione	comunale
LDCN - Denominazione attuale	Museo del Cenedese
LDCC - Complesso di appartenenza	Loggia della Comunità di Serravalle
LDCU - Indirizzo	piazza M.A. Flaminio 1
LDCM - Denominazione raccolta	Museo del Cenedese

## UB - DATI PATRIMONIALI

**INV - INVENTARIO DI MUSEO O SOPRINTENDENZA**

INVN - Numero 272899

INVD - Data 1999

STI - STIMA

**RE - MODALITA' DI REPERIMENTO****DSC - DATI DI SCAVO**

SCAN - Denominazione dello scavo Deposito votivo di Monte Altare

DSCF - Ente responsabile SA PD

DSCA - Responsabile scientifico Marchesan A.

DSCD - Data 1989/00/00

RES - Specifiche di reperimento deposito votivo di Monte Altare | materiale votivo, materiale votivo | da 282624, a 282683, da 272716, a 272940

**DT - CRONOLOGIA****DTZ - CRONOLOGIA GENERICA**

DTZG - Fascia cronologica di riferimento secc. III/ I a.C.

**DTS - CRONOLOGIA SPECIFICA**

DTSI - Da 299 a.C.

DTSF - A 1 a.C.

DTM - Motivazione cronologia contesto

DTM - Motivazione cronologia bibliografia

**AU - DEFINIZIONE CULTURALE****ATB - AMBITO CULTURALE**

ATBD - Denominazione ambito veneto

ATBM - Motivazione dell'attribuzione bibliografia

**MT - DATI TECNICI**

MTC - Materia e tecnica bronzo

**MIS - MISURE**

MISU - Unità UNR

MISL - Larghezza 0.3

MISN - Lunghezza 1.8

**DA - DATI ANALITICI****DES - DESCRIZIONE**

DESO - Indicazioni sull'oggetto piccolo frammento di lamina del tipo "a giogo"

DESS - Indicazioni sul soggetto decorazione a puntini sbalzati

**CO - CONSERVAZIONE****STC - STATO DI CONSERVAZIONE**

STCC - Stato di conservazione frammentario

**RS - RESTAURI E ANALISI****RST - RESTAURI**

<b>RSTD - Data</b>	1996/ 1997
<b>RSTE - Ente responsabile</b>	SA PD
<b>RSTN - Nome operatore</b>	Ar.Co. s.n.c.
<b>RSTR - Ente finanziatore</b>	Regione Veneto

**TU - CONDIZIONE GIURIDICA E VINCOLI****CDG - CONDIZIONE GIURIDICA**

<b>CDGG - Indicazione generica</b>	proprietà Stato
<b>CDGS - Indicazione specifica</b>	Ministero Beni Culturali

**DO - FONTI E DOCUMENTI DI RIFERIMENTO****FTA - DOCUMENTAZIONE FOTOGRAFICA**

<b>FTAX - Genere</b>	documentazione allegata
<b>FTAP - Tipo</b>	fotografia digitale (file)
<b>FTAN - Codice identificativo</b>	SA PD 149736

**BIB - BIBLIOGRAFIA**

<b>BIBX - Genere</b>	bibliografia di confronto
<b>BIBA - Autore</b>	GHIRARDINI G.
<b>BIBD - Anno di edizione</b>	1888
<b>BIBH - Sigla per citazione</b>	00000666
<b>BIBN - V., pp., nn.</b>	pp. 102-103
<b>BIBI - V., tavv., figg.</b>	tavv. 20-21

**AD - ACCESSO AI DATI****ADS - SPECIFICHE DI ACCESSO AI DATI**

<b>ADSP - Profilo di accesso</b>	1
<b>ADSM - Motivazione</b>	scheda contenente dati liberamente accessibili

**CM - COMPILAZIONE****CMP - COMPILAZIONE**

<b>CMPD - Data</b>	1999
<b>CMPN - Nome</b>	Gambacurta G.
<b>FUR - Funzionario responsabile</b>	Ruta A.

**AGG - AGGIORNAMENTO-REVISIONE**

<b>AGGD - Data</b>	2001
<b>AGGN - Nome</b>	ICCD
<b>AGGF - Funzionario responsabile</b>	NR

**AGG - AGGIORNAMENTO-REVISIONE**

<b>AGGD - Data</b>	2018
<b>AGGN - Nome</b>	Fioratto, Giulia
<b>AGGE - Ente</b>	S234

**AGGF - Funzionario  
responsabile**

Prosdocimi, Benedetta

**AN - ANNOTAZIONI**

**OSS - Osservazioni**

assimilabile il frammento di lamina INVN 272803, rinvenuto nella  
trincea C, il 16/06/1989