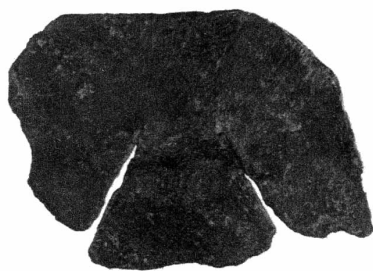


SCHEDA



CD - CODICI

TSK - Tipo Scheda	RA
LIR - Livello ricerca	P
NCT - CODICE UNIVOCO	
NCTR - Codice regione	05
NCTN - Numero catalogo generale	00342179
ESC - Ente schedatore	S32
ECP - Ente competente	S32

OG - OGGETTO

OGT - OGGETTO

OGTD - Definizione	lamina votiva
--------------------	---------------

LC - LOCALIZZAZIONE GEOGRAFICO-AMMINISTRATIVA

PVC - LOCALIZZAZIONE GEOGRAFICO-AMMINISTRATIVA ATTUALE

PVCS - Stato	ITALIA
PVCR - Regione	Veneto
PVCP - Provincia	TV
PVCC - Comune	Vittorio Veneto

LDC - COLLOCAZIONE SPECIFICA

LDCT - Tipologia	palazzo
LDCQ - Qualificazione	comunale
LDCN - Denominazione attuale	Museo del Cenedese
LDCC - Complesso di appartenenza	Loggia della Comunità di Serravalle
LDCU - Indirizzo	piazza M.A. Flaminio 1
LDCM - Denominazione raccolta	Museo del Cenedese

UB - DATI PATRIMONIALI

INV - INVENTARIO DI MUSEO O SOPRINTENDENZA

INVN - Numero 272752

INVD - Data 1999

STI - STIMA

RE - MODALITA' DI REPERIMENTO**DSC - DATI DI SCAVO**

SCAN - Denominazione dello scavo Deposito votivo di Monte Altare

DSCF - Ente responsabile SA PD

DSCA - Responsabile scientifico Marchesan A.

DSCD - Data 1989/00/00

RES - Specifiche di reperimento deposito votivo di Monte Altare | materiale votivo, materiale votivo | da 272716, a 272940, da 282624, a 282683

DT - CRONOLOGIA**DTZ - CRONOLOGIA GENERICA**

DTZG - Fascia cronologica di riferimento secc. III/ I a.C.

DTS - CRONOLOGIA SPECIFICA

DTSI - Da 299 a.C.

DTSF - A 1 a.C.

DTM - Motivazione cronologia contesto

DTM - Motivazione cronologia bibliografia

AU - DEFINIZIONE CULTURALE**ATB - AMBITO CULTURALE**

ATBD - Denominazione ambito veneto

ATBM - Motivazione dell'attribuzione bibliografia

MT - DATI TECNICI

MTC - Materia e tecnica bronzo

MIS - MISURE

MISU - Unità UNR

MISA - Altezza 1.7

MISN - Lunghezza 2.3

DA - DATI ANALITICI**DES - DESCRIZIONE**

DESO - Indicazioni sull'oggetto lamina del tipo "a giogo" con parte inferiore a triangolo, forse non finita

CO - CONSERVAZIONE**STC - STATO DI CONSERVAZIONE**

STCC - Stato di conservazione frammentario

RS - RESTAURI E ANALISI

RST - RESTAURI

RSTD - Data	1996/ 1997
RSTE - Ente responsabile	SA PD
RSTN - Nome operatore	Ar.Co. s.n.c.
RSTR - Ente finanziatore	Regione Veneto

TU - CONDIZIONE GIURIDICA E VINCOLI

CDG - CONDIZIONE GIURIDICA

CDGG - Indicazione generica	proprietà Stato
CDGS - Indicazione specifica	Ministero Beni Culturali

DO - FONTI E DOCUMENTI DI RIFERIMENTO

FTA - DOCUMENTAZIONE FOTOGRAFICA

FTAX - Genere	documentazione allegata
FTAP - Tipo	fotografia digitale (file)
FTAN - Codice identificativo	SA PD 149661

BIB - BIBLIOGRAFIA

BIBX - Genere	bibliografia di confronto
BIBA - Autore	GHIRARDINI G.
BIBD - Anno di edizione	1888
BIBH - Sigla per citazione	00000666
BIBN - V., pp., nn.	pp. 102-103
BIBI - V., tavv., figg.	tavv. 20-21

AD - ACCESSO AI DATI

ADS - SPECIFICHE DI ACCESSO AI DATI

ADSP - Profilo di accesso	1
ADSM - Motivazione	scheda contenente dati liberamente accessibili

CM - COMPILAZIONE

CMP - COMPILAZIONE

CMPD - Data	1999
CMPN - Nome	Gambacurta G.
FUR - Funzionario responsabile	Ruta A.

AGG - AGGIORNAMENTO-REVISIONE

AGGD - Data	2001
AGGN - Nome	ICCD
AGGF - Funzionario responsabile	NR

AGG - AGGIORNAMENTO-REVISIONE

AGGD - Data	2018
AGGN - Nome	Fioratto, Giulia
AGGE - Ente	S234
AGGF - Funzionario responsabile	Prosdocimi, Benedetta

AN - ANNOTAZIONI

