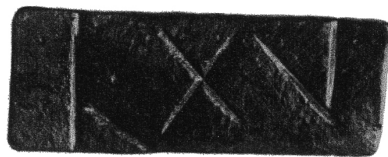


SCHEDA



CD - CODICI

TSK - Tipo Scheda RA

LIR - Livello ricerca P

NCT - CODICE UNIVOCO

NCTR - Codice regione 05

NCTN - Numero catalogo generale 00342237

ESC - Ente schedatore S32

ECP - Ente competente S32

OG - OGGETTO

OGT - OGGETTO

OGTD - Definizione epigrafe

LC - LOCALIZZAZIONE GEOGRAFICO-AMMINISTRATIVA

PVC - LOCALIZZAZIONE GEOGRAFICO-AMMINISTRATIVA ATTUALE

PVCS - Stato ITALIA

PVCR - Regione Veneto

PVCP - Provincia TV

PVCC - Comune Vittorio Veneto

LDC - COLLOCAZIONE SPECIFICA

LDCT - Tipologia palazzo

LDCQ - Qualificazione comunale

LDCN - Denominazione attuale Museo del Cenedese

LDCC - Complesso di appartenenza Loggia della Comunità di Serravalle

LDCU - Indirizzo piazza M.A. Flaminio 1

LDCM - Denominazione raccolta Museo del Cenedese

UB - DATI PATRIMONIALI**INV - INVENTARIO DI MUSEO O SOPRINTENDENZA**

INVN - Numero 282648

INVD - Data 1999

STI - STIMA

RE - MODALITA' DI REPERIMENTO**DSC - DATI DI SCAVO**

SCAN - Denominazione dello scavo Deposito votivo di Monte Altare

DSCF - Ente responsabile SA PD

DSCA - Responsabile scientifico Marchesan A.

DSCD - Data 1989/00/00

RES - Specifiche di reperimento materiale votivo, materiale votivo | da 272716, a 272940, da 282624, a 282683

DT - CRONOLOGIA**DTZ - CRONOLOGIA GENERICA**

DTZG - Fascia cronologica di riferimento sec. I d.C.

DTS - CRONOLOGIA SPECIFICA

DTSI - Da 1 d.C.

DTSF - A 99 d.C.

DTM - Motivazione cronologia contesto

AU - DEFINIZIONE CULTURALE**ATB - AMBITO CULTURALE**

ATBD - Denominazione ambito romano

ATBM - Motivazione dell'attribuzione analisi stilistica

MT - DATI TECNICI

MTC - Materia e tecnica bronzo/ fusione

MIS - MISURE

MISU - Unità UNR

MISA - Altezza 1

MISN - Lunghezza 2.6

DA - DATI ANALITICI**DES - DESCRIZIONE**

DESO - Indicazioni sull'oggetto frammento di sors rettangolare

ISR - ISCRIZIONI

ISRC - Classe di appartenenza sacra

ISRL - Lingua Latino

ISRS - Tecnica di scrittura a solchi

ISRT - Tipo di caratteri lettere capitali

ISRP - Posizione	centrale
ISRI - Trascrizione	V (capovolto) XY
CO - CONSERVAZIONE	
STC - STATO DI CONSERVAZIONE	
STCC - Stato di conservazione	mutilo
RS - RESTAURI E ANALISI	
RST - RESTAURI	
RSTD - Data	1996/ 1997
RSTE - Ente responsabile	SA PD
RSTN - Nome operatore	Ar.Co. s.n.c.
RSTR - Ente finanziatore	Regione Veneto
TU - CONDIZIONE GIURIDICA E VINCOLI	
CDG - CONDIZIONE GIURIDICA	
CDGG - Indicazione generica	proprietà Stato
CDGS - Indicazione specifica	Ministero Beni Culturali
DO - FONTI E DOCUMENTI DI RIFERIMENTO	
FTA - DOCUMENTAZIONE FOTOGRAFICA	
FTAX - Genere	documentazione allegata
FTAP - Tipo	fotografia digitale (file)
FTAN - Codice identificativo	SA PD 149765
AD - ACCESSO AI DATI	
ADS - SPECIFICHE DI ACCESSO AI DATI	
ADSP - Profilo di accesso	1
ADSM - Motivazione	scheda contenente dati liberamente accessibili
CM - COMPILAZIONE	
CMP - COMPILAZIONE	
CMPD - Data	1999
CMPN - Nome	Gambacurta G.
FUR - Funzionario responsabile	Ruta A.
AGG - AGGIORNAMENTO-REVISIONE	
AGGD - Data	2001
AGGN - Nome	ICCD
AGGF - Funzionario responsabile	Deposito votivo di Monte Altare
AGG - AGGIORNAMENTO-REVISIONE	
AGGD - Data	2018
AGGN - Nome	Fioratto, Giulia
AGGE - Ente	S234
AGGF - Funzionario responsabile	Prosdocimi, Benedetta

