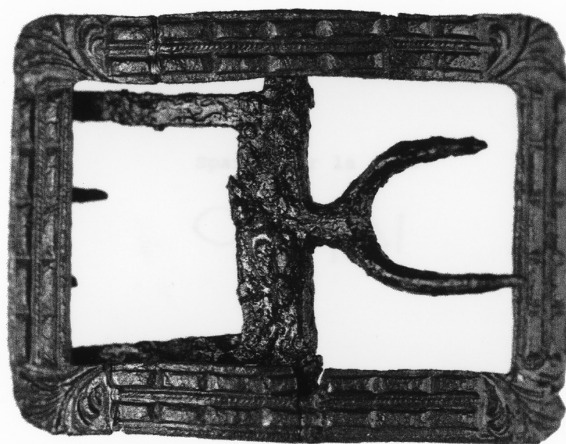


SCHEDA



CD - CODICI

TSK - Tipo Scheda	RA
LIR - Livello ricerca	P
NCT - CODICE UNIVOCO	
NCTR - Codice regione	05
NCTN - Numero catalogo generale	00342254
ESC - Ente schedatore	S32
ECP - Ente competente	S32

OG - OGGETTO

OGT - OGGETTO

OGTD - Definizione	fibbia
--------------------	--------

LC - LOCALIZZAZIONE GEOGRAFICO-AMMINISTRATIVA

PVC - LOCALIZZAZIONE GEOGRAFICO-AMMINISTRATIVA ATTUALE

PVCS - Stato	ITALIA
PVCR - Regione	Veneto
PVCP - Provincia	TV
PVCC - Comune	Vittorio Veneto

LDC - COLLOCAZIONE SPECIFICA

LDCT - Tipologia	palazzo
LDCQ - Qualificazione	comunale
LDCN - Denominazione attuale	Museo del Cenedese
LDCC - Complesso di appartenenza	Loggia della Comunità di Serravalle
LDCU - Indirizzo	piazza M.A. Flaminio 1
LDCM - Denominazione raccolta	Museo del Cenedese

UB - DATI PATRIMONIALI

INV - INVENTARIO DI MUSEO O SOPRINTENDENZA

INVN - Numero 282655

INVD - Data 1999

STI - STIMA

RE - MODALITA' DI REPERIMENTORES - Specifiche di
reperimento deposito votivo di Monte Altare/ rinvenimenti vari tra il 1991 e il 1992
| materiale votivo, materiale votivo | da 272716, a 272940, da 282624, a
282683**DT - CRONOLOGIA****DTZ - CRONOLOGIA GENERICA**DTZG - Fascia cronologica
di riferimento secc. I/ III d.C.**DTS - CRONOLOGIA SPECIFICA**

DTSI - Da 1 d.C.

DTSF - A 299 d.C.

DTM - Motivazione cronologia analisi stilistica

AU - DEFINIZIONE CULTURALE**ATB - AMBITO CULTURALE**

ATBD - Denominazione ambito tardo-romano

ATBM - Motivazione
dell'attribuzione analisi stilistica**MT - DATI TECNICI**

MTC - Materia e tecnica bronzo/ ferro/ a traforo

MIS - MISURE

MISU - Unità UNR

MISA - Altezza 3.8

MISN - Lunghezza 5.5

DA - DATI ANALITICI**DES - DESCRIZIONE**DESO - Indicazioni
sull'oggetto fibbia da cintura rettangolare in bronzo, lavorata a giorno, con
passantedecorativo centrale in ferro**CO - CONSERVAZIONE****STC - STATO DI CONSERVAZIONE**STCC - Stato di
conservazione ricomposto**RS - RESTAURI E ANALISI****RST - RESTAURI**

RSTD - Data 1999

RSTE - Ente responsabile SA PD

RSTN - Nome operatore Ar.Co. s.n.c.

RSTR - Ente finanziatore Regione Veneto

TU - CONDIZIONE GIURIDICA E VINCOLI**CDG - CONDIZIONE GIURIDICA**

CDGG - Indicazione

generica	proprietà Stato
CDGS - Indicazione specifica	Ministero Beni Culturali
DO - FONTI E DOCUMENTI DI RIFERIMENTO	
FTA - DOCUMENTAZIONE FOTOGRAFICA	
FTAX - Genere	documentazione allegata
FTAP - Tipo	fotografia digitale (file)
FTAN - Codice identificativo	SA PD 149870
AD - ACCESSO AI DATI	
ADS - SPECIFICHE DI ACCESSO AI DATI	
ADSP - Profilo di accesso	1
ADSM - Motivazione	scheda contenente dati liberamente accessibili
CM - COMPILAZIONE	
CMP - COMPILAZIONE	
CMPD - Data	1999
CMPN - Nome	Gambacurta G.
FUR - Funzionario responsabile	Ruta A.
AGG - AGGIORNAMENTO-REVISIONE	
AGGD - Data	2001
AGGN - Nome	ICCD
AGGF - Funzionario responsabile	NR
AGG - AGGIORNAMENTO-REVISIONE	
AGGD - Data	2018
AGGN - Nome	Fioratto, Giulia
AGGE - Ente	S234
AGGF - Funzionario responsabile	Prosdocimi, Benedetta