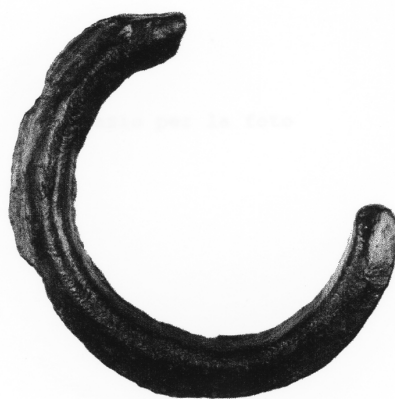


# SCHEDA



## CD - CODICI

TSK - Tipo Scheda	RA
LIR - Livello ricerca	P
NCT - CODICE UNIVOCO	
NCTR - Codice regione	05
NCTN - Numero catalogo generale	00342256
ESC - Ente schedatore	S32
ECP - Ente competente	S32

## OG - OGGETTO

### OGT - OGGETTO

OGTD - Definizione	fibbia
--------------------	--------

## LC - LOCALIZZAZIONE GEOGRAFICO-AMMINISTRATIVA

### PVC - LOCALIZZAZIONE GEOGRAFICO-AMMINISTRATIVA ATTUALE

PVCS - Stato	ITALIA
PVCR - Regione	Veneto
PVCP - Provincia	TV
PVCC - Comune	Vittorio Veneto

### LDC - COLLOCAZIONE SPECIFICA

LDCT - Tipologia	palazzo
LDCQ - Qualificazione	comunale
LDCN - Denominazione attuale	Museo del Cenedese
LDCC - Complesso di appartenenza	Loggia della Comunità di Serravalle
LDCU - Indirizzo	piazza M.A. Flaminio 1
LDCM - Denominazione raccolta	Museo del Cenedese

## UB - DATI PATRIMONIALI

**INV - INVENTARIO DI MUSEO O SOPRINTENDENZA**

INVN - Numero 272886

INVD - Data 1999

STI - STIMA

**RE - MODALITA' DI REPERIMENTO****DSC - DATI DI SCAVO**

SCAN - Denominazione dello scavo Deposito votivo di Monte Altare

DSCF - Ente responsabile SA PD

DSCA - Responsabile scientifico Marchesan A.

DSCD - Data 1989/08/27

RES - Specifiche di reperimento deposito votivo di Monte Altare/ trincea N | materiale votivo, materiale votivo | da 272716, a 272940, da 282624, a 282683

**DT - CRONOLOGIA****DTZ - CRONOLOGIA GENERICA**

DTZG - Fascia cronologica di riferimento secc. I a.C./ II d.C.

**DTS - CRONOLOGIA SPECIFICA**

DTSI - Da 99 a.C.

DTSF - A 199 d.C.

DTM - Motivazione cronologia analisi stilistica

**AU - DEFINIZIONE CULTURALE****ATB - AMBITO CULTURALE**

ATBD - Denominazione ambito veneto

ATBM - Motivazione dell'attribuzione analisi stilistica

**MT - DATI TECNICI**

MTC - Materia e tecnica bronzo

**MIS - MISURE**

MISU - Unità UNR

MISD - Diametro 2.8

**DA - DATI ANALITICI****DES - DESCRIZIONE**

DESO - Indicazioni sull'oggetto elemento di fibbia a sezione piano-carenata, a capi aperti

**CO - CONSERVAZIONE****STC - STATO DI CONSERVAZIONE**

STCC - Stato di conservazione integro

**RS - RESTAURI E ANALISI****RST - RESTAURI**

RSTD - Data 1996/ 1997

RSTE - Ente responsabile SA PD

<b>RSTN - Nome operatore</b>	Ar.Co. s.n.c.
<b>RSTR - Ente finanziatore</b>	Regione Veneto
<b>TU - CONDIZIONE GIURIDICA E VINCOLI</b>	
<b>CDG - CONDIZIONE GIURIDICA</b>	
<b>CDGG - Indicazione generica</b>	proprietà Stato
<b>CDGS - Indicazione specifica</b>	Ministero Beni Culturali
<b>DO - FONTI E DOCUMENTI DI RIFERIMENTO</b>	
<b>FTA - DOCUMENTAZIONE FOTOGRAFICA</b>	
<b>FTAX - Genere</b>	documentazione allegata
<b>FTAP - Tipo</b>	fotografia digitale (file)
<b>FTAN - Codice identificativo</b>	SA PD 149702
<b>AD - ACCESSO AI DATI</b>	
<b>ADS - SPECIFICHE DI ACCESSO AI DATI</b>	
<b>ADSP - Profilo di accesso</b>	1
<b>ADSM - Motivazione</b>	scheda contenente dati liberamente accessibili
<b>CM - COMPILAZIONE</b>	
<b>CMP - COMPILAZIONE</b>	
<b>CMPD - Data</b>	1999
<b>CMPN - Nome</b>	Gambacurta G.
<b>FUR - Funzionario responsabile</b>	Ruta A.
<b>AGG - AGGIORNAMENTO-REVISIONE</b>	
<b>AGGD - Data</b>	2001
<b>AGGN - Nome</b>	ICCD
<b>AGGF - Funzionario responsabile</b>	NR
<b>AGG - AGGIORNAMENTO-REVISIONE</b>	
<b>AGGD - Data</b>	2018
<b>AGGN - Nome</b>	Fioratto, Giulia
<b>AGGE - Ente</b>	S234
<b>AGGF - Funzionario responsabile</b>	Prosdocimi, Benedetta