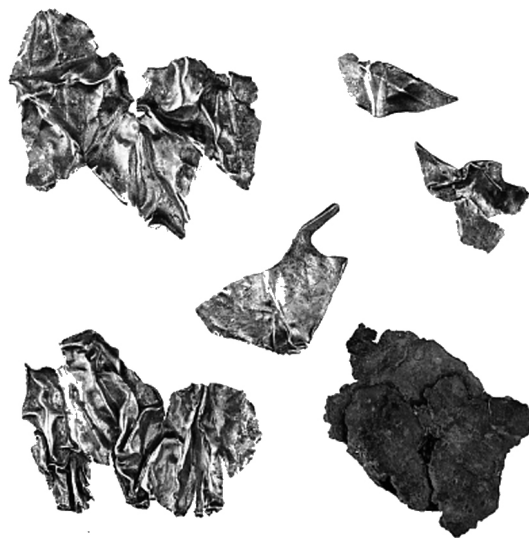


SCHEDA



CD - CODICI

TSK - Tipo Scheda RA

LIR - Livello ricerca P

NCT - CODICE UNIVOCO

NCTR - Codice regione 05

NCTN - Numero catalogo generale 00342264

ESC - Ente schedatore S32

ECP - Ente competente S32

OG - OGGETTO

OGT - OGGETTO

OGTD - Definizione lamina/ frammento

LC - LOCALIZZAZIONE GEOGRAFICO-AMMINISTRATIVA

PVC - LOCALIZZAZIONE GEOGRAFICO-AMMINISTRATIVA ATTUALE

PVCS - Stato ITALIA

PVCR - Regione Veneto

PVCP - Provincia TV

PVCC - Comune Vittorio Veneto

LDC - COLLOCAZIONE SPECIFICA

LDCT - Tipologia palazzo

LDCQ - Qualificazione comunale

LDCN - Denominazione attuale Museo del Cenedese

LDCC - Complesso di

appartenenza	Loggia della Comunità di Serravalle
LDCU - Indirizzo	piazza M.A. Flaminio 1
LDCM - Denominazione raccolta	Museo del Cenedese

UB - DATI PATRIMONIALI

INV - INVENTARIO DI MUSEO O SOPRINTENDENZA

INVN - Numero	272784
INVD - Data	1999
STI - STIMA	

RE - MODALITA' DI REPERIMENTO

DSC - DATI DI SCAVO

SCAN - Denominazione dello scavo	Deposito votivo di Monte Altare
DSCF - Ente responsabile	SA PD
DSCA - Responsabile scientifico	Marchesan A.
DSCD - Data	1989/09/14
RES - Specifiche di reperimento	deposito votivo di Monte Altare/ trincea H/ quadrato 6/ strato di dilavame materiale votivo,materiale votivo da 272716, a 272940,da 282624, a 282683

DT - CRONOLOGIA

DTZ - CRONOLOGIA GENERICA

DTZG - Fascia cronologica di riferimento	sec. III a.C.
---	---------------

DTS - CRONOLOGIA SPECIFICA

DTSI - Da	299 a.C.
DTSF - A	200 a.C.
DTM - Motivazione cronologia	analisi stilistica

AU - DEFINIZIONE CULTURALE

ATB - AMBITO CULTURALE

ATBD - Denominazione	ambito veneto
ATBM - Motivazione dell'attribuzione	analisi stilistica

MT - DATI TECNICI

MTC - Materia e tecnica	ARGENTO/ BATTITURA
MIS - MISURE	
MISU - Unità	UNR
MISA - Altezza	1.9
MISN - Lunghezza	2.4

DA - DATI ANALITICI

DES - DESCRIZIONE

DESO - Indicazioni sull'oggetto	cinque frammenti in lamina accartocciata e contorta, pertineti ad un manufatto non meglio identificabile
--	--

CO - CONSERVAZIONE

STC - STATO DI CONSERVAZIONE

STCC - Stato di conservazione	frammentario
--------------------------------------	--------------

RS - RESTAURI E ANALISI**RST - RESTAURI**

RSTD - Data	1996/ 1997
RSTE - Ente responsabile	SA PD
RSTN - Nome operatore	Ar.Co. s.n.c.
RSTR - Ente finanziatore	Regione Veneto

TU - CONDIZIONE GIURIDICA E VINCOLI**CDG - CONDIZIONE GIURIDICA**

CDGG - Indicazione generica	proprietà Stato
CDGS - Indicazione specifica	Ministero Beni Culturali

DO - FONTI E DOCUMENTI DI RIFERIMENTO**FTA - DOCUMENTAZIONE FOTOGRAFICA**

FTAX - Genere	documentazione allegata
FTAP - Tipo	fotografia digitale (file)
FTAN - Codice identificativo	SA PD 149649

AD - ACCESSO AI DATI**ADS - SPECIFICHE DI ACCESSO AI DATI**

ADSP - Profilo di accesso	1
ADSM - Motivazione	scheda contenente dati liberamente accessibili

CM - COMPILAZIONE**CMP - COMPILAZIONE**

CMPD - Data	1999
CMPN - Nome	Gambacurta G.
FUR - Funzionario responsabile	Ruta A.

AGG - AGGIORNAMENTO-REVISIONE

AGGD - Data	2001
AGGN - Nome	ICCD
AGGF - Funzionario responsabile	NR

AGG - AGGIORNAMENTO-REVISIONE

AGGD - Data	2018
AGGN - Nome	Fioratto, Giulia
AGGE - Ente	S234
AGGF - Funzionario responsabile	Prosdocimi, Benedetta