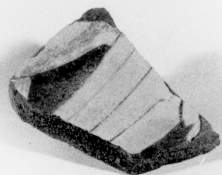


SCHEDA



CD - CODICI

TSK - Tipo Scheda	RA
LIR - Livello ricerca	P
NCT - CODICE UNIVOCO	
NCTR - Codice regione	05
NCTN - Numero catalogo generale	00239755
ESC - Ente schedatore	S32
ECP - Ente competente	S32

OG - OGGETTO

OGT - OGGETTO	
OGTD - Definizione	piatto
CLS - Categoria - classe e produzione	terracotta ingobbiata graffita dipinta

LC - LOCALIZZAZIONE GEOGRAFICO-AMMINISTRATIVA

PVC - LOCALIZZAZIONE GEOGRAFICO-AMMINISTRATIVA ATTUALE

PVCS - Stato	ITALIA
PVCR - Regione	Veneto
PVCP - Provincia	VE
PVCC - Comune	Venezia

LDC - COLLOCAZIONE SPECIFICA

LDCT - Tipologia	palazzo
LDCQ - Qualificazione	carcere (ex)
LDCN - Denominazione attuale	Palazzo delle Prigioni
LDCC - Complesso di appartenenza	Palazzo Ducale
LDCU - Indirizzo	Riva degli Schiavoni, s.n.c.
LDCM - Denominazione raccolta	Palazzo Ducale

LDCS - Specifiche

Sezione "Carcere Duro", Cella n.3

LA - ALTRE LOCALIZZAZIONI GEOGRAFICO-AMMINISTRATIVE**TCL - Tipo di localizzazione**

luogo di reperimento

PRV - LOCALIZZAZIONE GEOGRAFICO-AMMINISTRATIVA**PRVS - Stato**

ITALIA

PRVR - Regione

Veneto

PRVP - Provincia

VE

PRVC - Comune

Chioggia

PRL - Altra località

Isola Cason Millecampi

UB - DATI PATRIMONIALI**INV - INVENTARIO DI MUSEO O SOPRINTENDENZA****INVN - Numero**

263127

INVD - Data

1995

STI - STIMA**DT - CRONOLOGIA****DTZ - CRONOLOGIA GENERICA****DTZG - Fascia cronologica di riferimento**

sec. XVII d.C.

DTM - Motivazione cronologia

bibliografia

AU - DEFINIZIONE CULTURALE**ATB - AMBITO CULTURALE****ATBD - Denominazione**

Venezia

ATBM - Motivazione dell'attribuzione

bibliografia

MT - DATI TECNICI**MTC - Materia e tecnica**

argilla/ a tornio veloce/ pittura

MIS - MISURE**MISU - Unità**

UNR

MISL - Larghezza

4,6

MISN - Lunghezza

4,7

DA - DATI ANALITICI**DES - DESCRIZIONE****DESO - Indicazioni sull'oggetto**

Frammento piatto (parete).

DESS - Indicazioni sul soggetto

Decorazione a fasce graffite con tracce di verde.

CO - CONSERVAZIONE**STC - STATO DI CONSERVAZIONE****STCC - Stato di conservazione**

frammentario

TU - CONDIZIONE GIURIDICA E VINCOLI**CDG - CONDIZIONE GIURIDICA****CDGG - Indicazione generica**

proprietà Stato

**CDGS - Indicazione
specifica**

Ministero Beni Culturali

DO - FONTI E DOCUMENTI DI RIFERIMENTO

FTA - DOCUMENTAZIONE FOTOGRAFICA

FTAX - Genere

documentazione allegata

FTAP - Tipo

fotografia b.n.

FTAN - Codice identificativo

SA PD 131270

AD - ACCESSO AI DATI

ADS - SPECIFICHE DI ACCESSO AI DATI

ADSP - Profilo di accesso

1

ADSM - Motivazione

scheda contenente dati liberamente accessibili

CM - COMPILAZIONE

CMP - COMPILAZIONE

CMPD - Data

1995

CMPN - Nome

Giunti R.

**FUR - Funzionario
responsabile**

Fozzati L.

AGG - AGGIORNAMENTO-REVISIONE

AGGD - Data

2001

AGGN - Nome

ICCD

**AGGF - Funzionario
responsabile**

NR

AGG - AGGIORNAMENTO-REVISIONE

AGGD - Data

2017

AGGN - Nome

Bassi, Alessandra

**AGGF - Funzionario
responsabile**

Bressan, Marianna