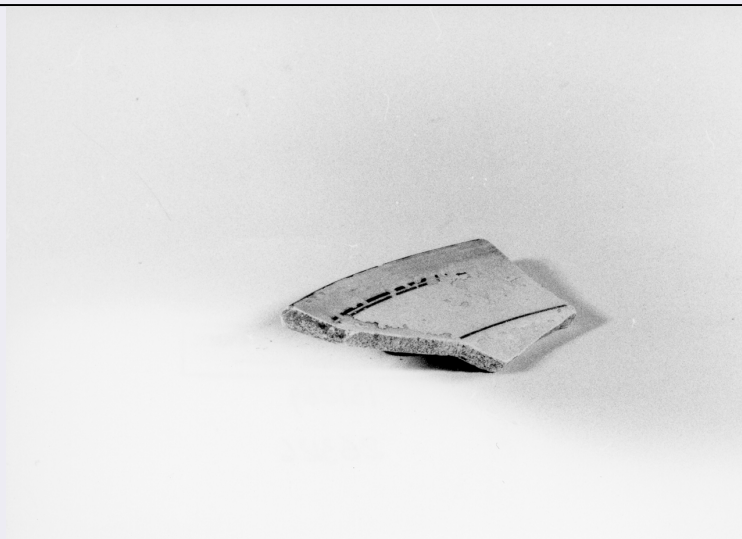


SCHEDA



CD - CODICI

TSK - Tipo Scheda	RA
LIR - Livello ricerca	P
NCT - CODICE UNIVOCO	
NCTR - Codice regione	05
NCTN - Numero catalogo generale	00239754
ESC - Ente schedatore	S32
ECP - Ente competente	S32

OG - OGGETTO

OGT - OGGETTO	
OGTD - Definizione	piatto
CLS - Categoria - classe e produzione	terraglia dipinta sottovetrina

LC - LOCALIZZAZIONE GEOGRAFICO-AMMINISTRATIVA

PVC - LOCALIZZAZIONE GEOGRAFICO-AMMINISTRATIVA ATTUALE

PVCS - Stato	ITALIA
PVCR - Regione	Veneto
PVCP - Provincia	VE
PVCC - Comune	Venezia

LDC - COLLOCAZIONE SPECIFICA

LDCT - Tipologia	palazzo
LDCQ - Qualificazione	carcere (ex)
LDCN - Denominazione attuale	Palazzo delle Prigioni
LDCC - Complesso di appartenenza	Palazzo Ducale
LDCU - Indirizzo	Riva degli Schiavoni, s.n.c.
LDCM - Denominazione raccolta	Palazzo Ducale

LDCS - Specifiche

Sezione "Carcere Duro", Cella n.3

LA - ALTRE LOCALIZZAZIONI GEOGRAFICO-AMMINISTRATIVE

TCL - Tipo di localizzazione

luogo di reperimento

PRV - LOCALIZZAZIONE GEOGRAFICO-AMMINISTRATIVA

PRVS - Stato

ITALIA

PRVR - Regione

Veneto

PRVP - Provincia

VE

PRVC - Comune

Chioggia

PRL - Altra località

Isola Cason Millecampi

UB - DATI PATRIMONIALI**INV - INVENTARIO DI MUSEO O SOPRINTENDENZA**

INVN - Numero

263126

INVD - Data

1995

STI - STIMA

DT - CRONOLOGIA**DTZ - CRONOLOGIA GENERICA**DTZG - Fascia cronologica
di riferimento

sec. XIX d.C.

DTM - Motivazione cronologia

bibliografia

AU - DEFINIZIONE CULTURALE**ATB - AMBITO CULTURALE**

ATBD - Denominazione

area bassanese

ATBM - Motivazione
dell'attribuzione

bibliografia

MT - DATI TECNICI

MTC - Materia e tecnica

argilla/ a tornio veloce/ pittura

MIS - MISURE

MISU - Unità

UNR

MISL - Larghezza

4,2

MISN - Lunghezza

7

DA - DATI ANALITICI**DES - DESCRIZIONE**DESO - Indicazioni
sull'oggetto

Frammento piatto a tesa larga.

DESS - Indicazioni sul
soggetto

Decorazione a fasce e filetti in manganese e celeste.

CO - CONSERVAZIONE**STC - STATO DI CONSERVAZIONE**STCC - Stato di
conservazione

frammentario

TU - CONDIZIONE GIURIDICA E VINCOLI**CDG - CONDIZIONE GIURIDICA**CDGG - Indicazione
generica

proprietà Stato

**CDGS - Indicazione
specifica**

Ministero Beni Culturali

DO - FONTI E DOCUMENTI DI RIFERIMENTO

FTA - DOCUMENTAZIONE FOTOGRAFICA

FTAX - Genere

documentazione allegata

FTAP - Tipo

fotografia b.n.

FTAN - Codice identificativo

SA PD 131269

AD - ACCESSO AI DATI

ADS - SPECIFICHE DI ACCESSO AI DATI

ADSP - Profilo di accesso

1

ADSM - Motivazione

scheda contenente dati liberamente accessibili

CM - COMPILAZIONE

CMP - COMPILAZIONE

CMPD - Data

1995

CMPN - Nome

Giunti R.

**FUR - Funzionario
responsabile**

Fozzati L.

AGG - AGGIORNAMENTO-REVISIONE

AGGD - Data

2001

AGGN - Nome

ICCD

**AGGF - Funzionario
responsabile**

NR

AGG - AGGIORNAMENTO-REVISIONE

AGGD - Data

2017

AGGN - Nome

Bassi, Alessandra

**AGGF - Funzionario
responsabile**

Bressan, Marianna