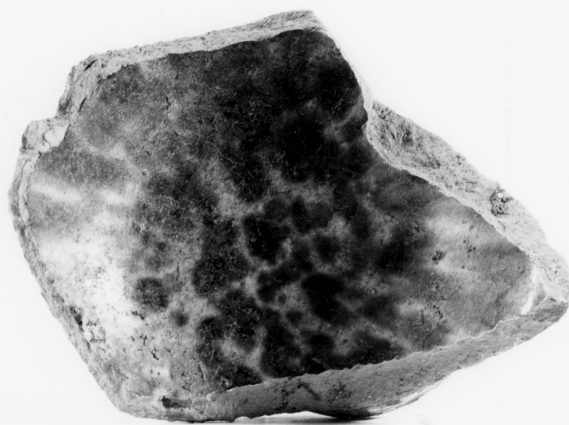


SCHEDA



CD - CODICI

| | |
|--|----------|
| TSK - Tipo Scheda | RA |
| LIR - Livello ricerca | P |
| NCT - CODICE UNIVOCO | |
| NCTR - Codice regione | 05 |
| NCTN - Numero catalogo generale | 00239784 |
| ESC - Ente schedatore | S32 |
| ECP - Ente competente | S32 |

OG - OGGETTO

| | |
|--|---|
| OGT - OGGETTO | |
| OGTD - Definizione | scodella |
| CLS - Categoria - classe e produzione | terracotta ingobbata dipinta sottovetrina |

LC - LOCALIZZAZIONE GEOGRAFICO-AMMINISTRATIVA

PVC - LOCALIZZAZIONE GEOGRAFICO-AMMINISTRATIVA ATTUALE

| | |
|-------------------------|---------|
| PVCS - Stato | ITALIA |
| PVCR - Regione | Veneto |
| PVCP - Provincia | VE |
| PVCC - Comune | Venezia |

LDC - COLLOCAZIONE SPECIFICA

| | |
|---|------------------------------|
| LDCT - Tipologia | palazzo |
| LDCQ - Qualificazione | carcere (ex) |
| LDCN - Denominazione attuale | Palazzo delle Prigioni |
| LDCC - Complesso di appartenenza | Palazzo Ducale |
| LDCU - Indirizzo | Riva degli Schiavoni, s.n.c. |
| LDCM - Denominazione raccolta | Palazzo Ducale |

LDCS - Specifiche

Sezione "Carcere Duro", Cella n.3

LA - ALTRE LOCALIZZAZIONI GEOGRAFICO-AMMINISTRATIVE**TCL - Tipo di localizzazione**

luogo di reperimento

PRV - LOCALIZZAZIONE GEOGRAFICO-AMMINISTRATIVA**PRVS - Stato**

ITALIA

PRVR - Regione

Veneto

PRVP - Provincia

VE

PRVC - Comune

Chioggia

PRL - Altra località

Isola Cason Millecampi

UB - DATI PATRIMONIALI**INV - INVENTARIO DI MUSEO O SOPRINTENDENZA****INVN - Numero**

263156

INVD - Data

1995

STI - STIMA**DT - CRONOLOGIA****DTZ - CRONOLOGIA GENERICA****DTZG - Fascia cronologica di riferimento**

sec. XVII d.C.

DTM - Motivazione cronologia

bibliografia

AU - DEFINIZIONE CULTURALE**ATB - AMBITO CULTURALE****ATBD - Denominazione**

Venezia

ATBM - Motivazione dell'attribuzione

bibliografia

MT - DATI TECNICI**MTC - Materia e tecnica**

terracotta rosa/ a tornio/ sovraddipintura

MIS - MISURE**MISU - Unità**

UNR

MISA - Altezza

4,5

MISL - Larghezza

8

MISN - Lunghezza

10

DA - DATI ANALITICI**DES - DESCRIZIONE****DESO - Indicazioni sull'oggetto**

Scodella (parte piede, cavetto, parete inferiore).

DESS - Indicazioni sul soggetto

Dipinta a maculazioni blu cobalto.

CO - CONSERVAZIONE**STC - STATO DI CONSERVAZIONE****STCC - Stato di conservazione**

frammentario

TU - CONDIZIONE GIURIDICA E VINCOLI**CDG - CONDIZIONE GIURIDICA****CDGG - Indicazione**

| | |
|--|--|
| generica | proprietà Stato |
| CDGS - Indicazione specifica | Ministero Beni Culturali |
| DO - FONTI E DOCUMENTI DI RIFERIMENTO | |
| FTA - DOCUMENTAZIONE FOTOGRAFICA | |
| FTAX - Genere | documentazione allegata |
| FTAP - Tipo | fotografia b.n. |
| FTAN - Codice identificativo | SA PD 131299 |
| AD - ACCESSO AI DATI | |
| ADS - SPECIFICHE DI ACCESSO AI DATI | |
| ADSP - Profilo di accesso | 1 |
| ADSM - Motivazione | scheda contenente dati liberamente accessibili |
| CM - COMPILAZIONE | |
| CMP - COMPILAZIONE | |
| CMPD - Data | 1995 |
| CMPN - Nome | Giunti R. |
| FUR - Funzionario responsabile | Fozzati L. |
| AGG - AGGIORNAMENTO-REVISIONE | |
| AGGD - Data | 2001 |
| AGGN - Nome | ICCD |
| AGGF - Funzionario responsabile | NR |
| AGG - AGGIORNAMENTO-REVISIONE | |
| AGGD - Data | 2017 |
| AGGN - Nome | Bassi, Alessandra |
| AGGF - Funzionario responsabile | Bressan, Marianna |