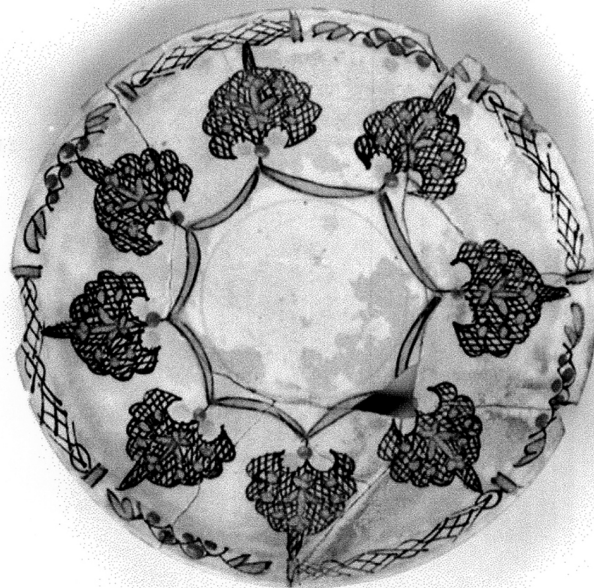


# SCHEDA



## CD - CODICI

TSK - Tipo Scheda	RA
LIR - Livello ricerca	P
NCT - CODICE UNIVOCO	
NCTR - Codice regione	05
NCTN - Numero catalogo generale	00363830
ESC - Ente schedatore	S32
ECP - Ente competente	S32

## OG - OGGETTO

OGT - OGGETTO	
OGTD - Definizione	fondo e tesa di piattino da caffè
CLS - Categoria - classe e produzione	ceramica ad impasto siliceo

## LC - LOCALIZZAZIONE GEOGRAFICO-AMMINISTRATIVA

### PVC - LOCALIZZAZIONE GEOGRAFICO-AMMINISTRATIVA ATTUALE

PVCS - Stato	ITALIA
PVCR - Regione	Veneto
PVCP - Provincia	VE
PVCC - Comune	Venezia
PVL - Altro toponimo	Isola del Lazzaretto Nuovo

### LDC - COLLOCAZIONE SPECIFICA

LDCT - Tipologia	lazzaretto
LDCQ - Qualificazione	demaniale

<b>LDCN - Denominazione attuale</b>	Teson Grande
<b>LDCC - Complesso di appartenenza</b>	Lazzaretto Nuovo
<b>LDCM - Denominazione raccolta</b>	Deposito archeologico statale
<b>UB - DATI PATRIMONIALI</b>	
<b>INV - INVENTARIO DI MUSEO O SOPRINTENDENZA</b>	
<b>INVN - Numero</b>	295546
<b>INVD - Data</b>	2002
<b>STI - STIMA</b>	
<b>RE - MODALITA' DI REPERIMENTO</b>	
<b>DSC - DATI DI SCAVO</b>	
<b>SCAN - Denominazione dello scavo</b>	Venezia/ex cinema S.Marco
<b>DSCF - Ente responsabile</b>	SA PD
<b>DSCA - Responsabile scientifico</b>	Valle G.
<b>DSCD - Data</b>	2000
<b>DSCU - Unità Stratigrafica</b>	US 1001
<b>DT - CRONOLOGIA</b>	
<b>DTZ - CRONOLOGIA GENERICA</b>	
<b>DTZG - Fascia cronologica di riferimento</b>	sec. XVIII d.C.
<b>DTS - CRONOLOGIA SPECIFICA</b>	
<b>DTSI - Da</b>	1700
<b>DTSF - A</b>	1799
<b>DTM - Motivazione cronologia</b>	analisi stilistica
<b>AU - DEFINIZIONE CULTURALE</b>	
<b>ATB - AMBITO CULTURALE</b>	
<b>ATBD - Denominazione</b>	manifattura turca: Kutaya
<b>ATBM - Motivazione dell'attribuzione</b>	analisi stilistica
<b>MT - DATI TECNICI</b>	
<b>MTC - Materia e tecnica</b>	ceramica ad impasto siliceo/ ingobbiata/ invetriata
<b>MIS - MISURE</b>	
<b>MISU - Unità</b>	UNR
<b>MISA - Altezza</b>	2.4
<b>MISL - Larghezza</b>	13.3
<b>MISV - Varie</b>	diametro piede 5
<b>DA - DATI ANALITICI</b>	
<b>DES - DESCRIZIONE</b>	
<b>DESO - Indicazioni</b>	Piede ad anello, cavo a calotta schiacciata, orlo distinto, labbro assottigliato. Int.:sequenza di palmette con motivi vegetali iscritti raccordateda nastri, motivo a pallini in rilievo, orlo: motivi vegeto-

<b>sull'oggetto</b>	floreali con butti, motivi a losanghe crociate alternati, motivi geometrici. Colori: rosso, giallo, nero, blu. Vetrina incolore.
<b>CO - CONSERVAZIONE</b>	
<b>STC - STATO DI CONSERVAZIONE</b>	
<b>STCC - Stato di conservazione</b>	frammentario
<b>STCS - Indicazioni specifiche</b>	ricomposto, integrazioni, perdita del rivestimento vetroso, lacune.
<b>RS - RESTAURI E ANALISI</b>	
<b>RST - RESTAURI</b>	
<b>RSTD - Data</b>	2001
<b>RSTE - Ente responsabile</b>	SA PD
<b>RSTN - Nome operatore</b>	Cingolani C.
<b>TU - CONDIZIONE GIURIDICA E VINCOLI</b>	
<b>CDG - CONDIZIONE GIURIDICA</b>	
<b>CDGG - Indicazione generica</b>	proprietà Stato
<b>CDGS - Indicazione specifica</b>	Ministero per i Beni e le Attività Culturali
<b>DO - FONTI E DOCUMENTI DI RIFERIMENTO</b>	
<b>FTA - DOCUMENTAZIONE FOTOGRAFICA</b>	
<b>FTAX - Genere</b>	documentazione allegata
<b>FTAP - Tipo</b>	fotografia b.n.
<b>FTAN - Codice identificativo</b>	SA PD 160170
<b>AD - ACCESSO AI DATI</b>	
<b>ADS - SPECIFICHE DI ACCESSO AI DATI</b>	
<b>ADSP - Profilo di accesso</b>	1
<b>ADSM - Motivazione</b>	scheda contenente dati liberamente accessibili
<b>CM - COMPILAZIONE</b>	
<b>CMP - COMPILAZIONE</b>	
<b>CMPD - Data</b>	2002
<b>CMPN - Nome</b>	Anglani L.
<b>FUR - Funzionario responsabile</b>	Fozzati L.
<b>AGG - AGGIORNAMENTO-REVISIONE</b>	
<b>AGGD - Data</b>	2017
<b>AGGN - Nome</b>	Bassi, Alessandra
<b>AGGF - Funzionario responsabile</b>	Bressan, Marianna