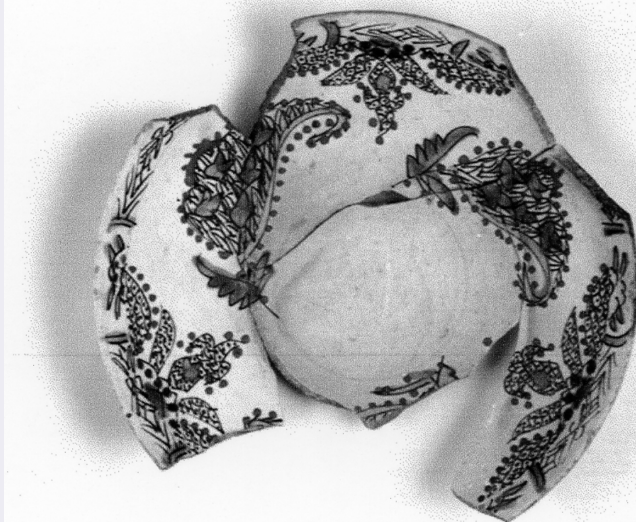


# SCHEDA



## CD - CODICI

TSK - Tipo Scheda	RA
LIR - Livello ricerca	P
<b>NCT - CODICE UNIVOCO</b>	
NCTR - Codice regione	05
NCTN - Numero catalogo generale	00363832
ESC - Ente schedatore	S32
ECP - Ente competente	S32

## OG - OGGETTO

### OGT - OGGETTO

OGTD - Definizione	piattino da caffè
CLS - Categoria - classe e produzione	ceramica ad impasto siliceo

## LC - LOCALIZZAZIONE GEOGRAFICO-AMMINISTRATIVA

### PVC - LOCALIZZAZIONE GEOGRAFICO-AMMINISTRATIVA ATTUALE

PVCS - Stato	ITALIA
PVCR - Regione	Veneto
PVCP - Provincia	VE
PVCC - Comune	Venezia
PVL - Altro toponimo	Isola del Lazzaretto Nuovo

### LDC - COLLOCAZIONE SPECIFICA

LDCT - Tipologia	lazzaretto
LDCQ - Qualificazione	demaniale
LDCN - Denominazione attuale	Teson Grande

<b>LDCC - Complesso di appartenenza</b>	Lazzaretto Nuovo
<b>LDCM - Denominazione raccolta</b>	Deposito archeologico statale
<b>UB - DATI PATRIMONIALI</b>	
<b>INV - INVENTARIO DI MUSEO O SOPRINTENDENZA</b>	
<b>INVN - Numero</b>	295548
<b>INVD - Data</b>	2002
<b>STI - STIMA</b>	
<b>RE - MODALITA' DI REPERIMENTO</b>	
<b>DSC - DATI DI SCAVO</b>	
<b>SCAN - Denominazione dello scavo</b>	Venezia/ex cinema S.Marco
<b>DSCF - Ente responsabile</b>	SA PD
<b>DSCA - Responsabile scientifico</b>	Valle G.
<b>DSCD - Data</b>	2000
<b>DSCU - Unità Stratigrafica</b>	US 1001
<b>DT - CRONOLOGIA</b>	
<b>DTZ - CRONOLOGIA GENERICA</b>	
<b>DTZG - Fascia cronologica di riferimento</b>	sec. XVIII d.C.
<b>DTS - CRONOLOGIA SPECIFICA</b>	
<b>DTSI - Da</b>	1700
<b>DTSF - A</b>	1799
<b>DTM - Motivazione cronologia</b>	analisi stilistica
<b>AU - DEFINIZIONE CULTURALE</b>	
<b>ATB - AMBITO CULTURALE</b>	
<b>ATBD - Denominazione</b>	manifattura turca: Kutaya
<b>ATBM - Motivazione dell'attribuzione</b>	analisi stilistica
<b>MT - DATI TECNICI</b>	
<b>MTC - Materia e tecnica</b>	ceramica ad impasto siliceo/ ingobbata/ invetriata
<b>MIS - MISURE</b>	
<b>MISU - Unità</b>	UNR
<b>MISA - Altezza</b>	2.7
<b>MISD - Diametro</b>	12.3
<b>DA - DATI ANALITICI</b>	
<b>DES - DESCRIZIONE</b>	
<b>DESO - Indicazioni sull'oggetto</b>	Piede ad anello, cavo a calotta schiacciata, orlo distinto, labbro assottigliato. Int.: motivi radiali a foglia saz con motivo a pallini in rilievo, motivi decorativi geometrici e floreali con embricazioni puntate inscritte, orlo: motivi a losanghe crociate e motivi stilizzati a mezzo fiore con sepalì, motivi geometrici. Colori: viola, rosso, giallo, nero, verde, blu. Vetrina incolore.

**CO - CONSERVAZIONE****STC - STATO DI CONSERVAZIONE**

<b>STCC - Stato di conservazione</b>	ricomposto
<b>STCS - Indicazioni specifiche</b>	lacune, perdita del rivestimento vetroso.

**RS - RESTAURI E ANALISI****RST - RESTAURI**

<b>RSTD - Data</b>	2001
<b>RSTE - Ente responsabile</b>	SA PD
<b>RSTN - Nome operatore</b>	Cingolani C.

**TU - CONDIZIONE GIURIDICA E VINCOLI****CDG - CONDIZIONE GIURIDICA**

<b>CDGG - Indicazione generica</b>	proprietà Stato
<b>CDGS - Indicazione specifica</b>	Ministero per i Beni e le Attività Culturali

**DO - FONTI E DOCUMENTI DI RIFERIMENTO****FTA - DOCUMENTAZIONE FOTOGRAFICA**

<b>FTAX - Genere</b>	documentazione allegata
<b>FTAP - Tipo</b>	fotografia b.n.
<b>FTAN - Codice identificativo</b>	SA PD 160169

**AD - ACCESSO AI DATI****ADS - SPECIFICHE DI ACCESSO AI DATI**

<b>ADSP - Profilo di accesso</b>	1
<b>ADSM - Motivazione</b>	scheda contenente dati liberamente accessibili

**CM - COMPILAZIONE****CMP - COMPILAZIONE**

<b>CMPD - Data</b>	2002
<b>CMPN - Nome</b>	Anglani L.
<b>FUR - Funzionario responsabile</b>	Fozzati L.
<b>AGG - AGGIORNAMENTO-REVISIONE</b>	
<b>AGGD - Data</b>	2017
<b>AGGN - Nome</b>	Bassi, Alessandra
<b>AGGF - Funzionario responsabile</b>	Bressan, Marianna