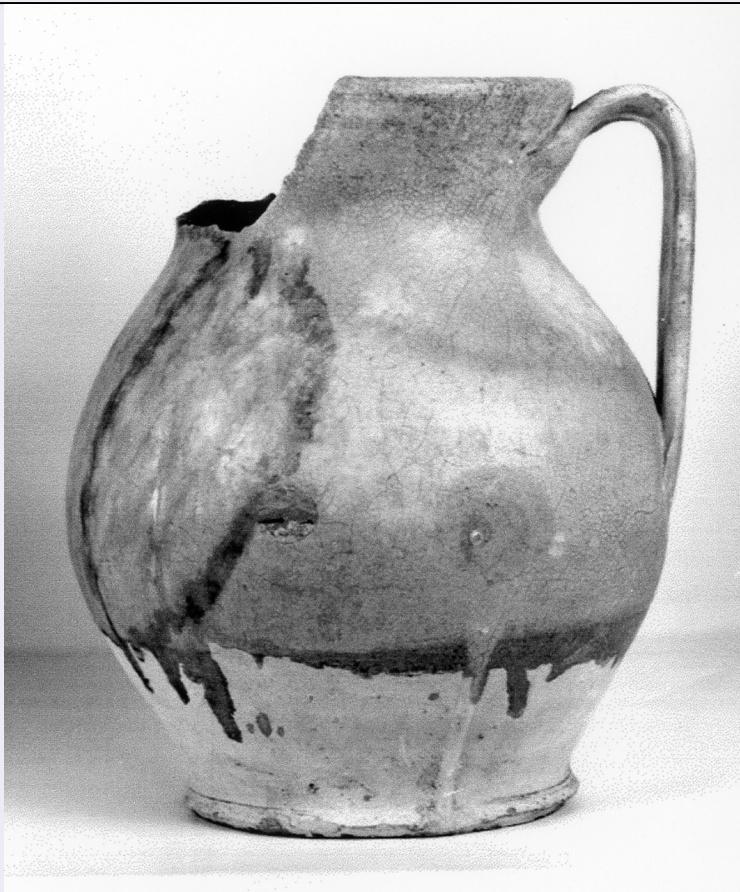


# SCHEDA



## CD - CODICI

TSK - Tipo Scheda	RA
LIR - Livello ricerca	P
<b>NCT - CODICE UNIVOCO</b>	
NCTR - Codice regione	05
NCTN - Numero catalogo generale	00363848
ESC - Ente schedatore	S32
ECP - Ente competente	S32

## OG - OGGETTO

### OGT - OGGETTO

OGTD - Definizione	boccale
CLS - Categoria - classe e produzione	ceramica ingobbiata e invetriata

## LC - LOCALIZZAZIONE GEOGRAFICO-AMMINISTRATIVA

### PVC - LOCALIZZAZIONE GEOGRAFICO-AMMINISTRATIVA ATTUALE

PVCS - Stato	ITALIA
PVCR - Regione	Veneto
PVCP - Provincia	VE
PVCC - Comune	Venezia
PVL - Altro toponimo	Isola del Lazzaretto Nuovo

### LDC - COLLOCAZIONE SPECIFICA

<b>LDCT - Tipologia</b>	lazzaretto
<b>LDCQ - Qualificazione</b>	demaniale
<b>LDCN - Denominazione attuale</b>	Teson Grande
<b>LDCC - Complesso di appartenenza</b>	Lazzaretto Nuovo
<b>LDCM - Denominazione raccolta</b>	Deposito archeologico statale

## UB - DATI PATRIMONIALI

### INV - INVENTARIO DI MUSEO O SOPRINTENDENZA

<b>INVN - Numero</b>	295564
<b>INVD - Data</b>	2002
<b>STI - STIMA</b>	

## RE - MODALITA' DI REPERIMENTO

### DSC - DATI DI SCAVO

<b>SCAN - Denominazione dello scavo</b>	Venezia/ex cinema S.Marco
<b>DSCF - Ente responsabile</b>	SA PD
<b>DSCA - Responsabile scientifico</b>	Valle G.
<b>DSCD - Data</b>	2000
<b>DSCU - Unità Stratigrafica</b>	US 1001

## DT - CRONOLOGIA

### DTZ - CRONOLOGIA GENERICA

<b>DTZG - Fascia cronologica di riferimento</b>	sec. XVI d.C.
<b>DTZS - Frazione cronologica</b>	seconda metà

### DTS - CRONOLOGIA SPECIFICA

<b>DTSI - Da</b>	1550
<b>DTSF - A</b>	1599
<b>DTM - Motivazione cronologia</b>	analisi stilistica

## AU - DEFINIZIONE CULTURALE

### ATB - AMBITO CULTURALE

<b>ATBD - Denominazione</b>	manifattura veneta
<b>ATBM - Motivazione dell'attribuzione</b>	analisi stilistica

## MT - DATI TECNICI

<b>MTC - Materia e tecnica</b>	ceramica ingobbiata/ dipinta/ invetriata
<b>MIS - MISURE</b>	
<b>MISU - Unità</b>	UNR
<b>MISA - Altezza</b>	20
<b>MISL - Larghezza</b>	17
<b>MISD - Diametro</b>	11.1

**DA - DATI ANALITICI****DES - DESCRIZIONE****DESO - Indicazioni  
sull'oggetto**

Corpo ceramico arancio. Piede piatto allargato, ventre sferico schiacciato, collo indistinto svasato, ansa a nastro inserita. Est.: medaglione ventrale a segmenti verticali paralleli. Colori: verde ramina, giallo ferraccia. Vetrina incolore.

**CO - CONSERVAZIONE****STC - STATO DI CONSERVAZIONE****STCC - Stato di  
conservazione**

mutilo

**STCS - Indicazioni  
specifiche**

lacune, difetti di cottura (aderenze e avvallamento), perdita del rivestimento.

**RS - RESTAURI E ANALISI****RST - RESTAURI****RSTD - Data**

2001

**RSTE - Ente responsabile**

SA PD

**RSTN - Nome operatore**

Cingolani C.

**TU - CONDIZIONE GIURIDICA E VINCOLI****CDG - CONDIZIONE GIURIDICA****CDGG - Indicazione  
generica**

proprietà Stato

**CDGS - Indicazione  
specificata**

Ministero per i Beni e le Attività Culturali

**DO - FONTI E DOCUMENTI DI RIFERIMENTO****FTA - DOCUMENTAZIONE FOTOGRAFICA****FTAX - Genere**

documentazione allegata

**FTAP - Tipo**

fotografia b.n.

**FTAN - Codice identificativo**

SA PD 160240

**AD - ACCESSO AI DATI****ADS - SPECIFICHE DI ACCESSO AI DATI****ADSP - Profilo di accesso**

1

**ADSM - Motivazione**

scheda contenente dati liberamente accessibili

**CM - COMPILAZIONE****CMP - COMPILAZIONE****CMPD - Data**

2002

**CMPN - Nome**

Anglani L.

**FUR - Funzionario  
responsabile**

Fozzati L.

**AGG - AGGIORNAMENTO-REVISIONE****AGGD - Data**

2017

**AGGN - Nome**

Bassi, Alessandra

**AGGF - Funzionario  
responsabile**

Bressan, Marianna