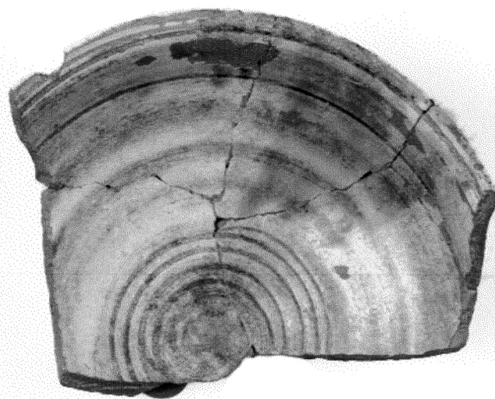


SCHEDA



CD - CODICI

TSK - Tipo Scheda	RA
LIR - Livello ricerca	P
NCT - CODICE UNIVOCO	
NCTR - Codice regione	05
NCTN - Numero catalogo generale	00363857
ESC - Ente schedatore	S32
ECP - Ente competente	S32

OG - OGGETTO

OGT - OGGETTO

OGTD - Definizione	scodella
CLS - Categoria - classe e produzione	ceramica graffita tipo spirale-cerchio

LC - LOCALIZZAZIONE GEOGRAFICO-AMMINISTRATIVA

PVC - LOCALIZZAZIONE GEOGRAFICO-AMMINISTRATIVA ATTUALE

PVCS - Stato	ITALIA
PVCR - Regione	Veneto
PVCP - Provincia	VE
PVCC - Comune	Venezia
PVL - Altro toponimo	Isola del Lazzaretto Nuovo

LDC - COLLOCAZIONE SPECIFICA

LDCT - Tipologia	lazzaretto
LDCQ - Qualificazione	demaniale
LDCN - Denominazione attuale	Teson Grande

LDCC - Complesso di appartenenza	Lazzaretto Nuovo
LDCM - Denominazione raccolta	Deposito archeologico statale
UB - DATI PATRIMONIALI	
INV - INVENTARIO DI MUSEO O SOPRINTENDENZA	
INVN - Numero	295573
INVD - Data	2002
STI - STIMA	
RE - MODALITA' DI REPERIMENTO	
DSC - DATI DI SCAVO	
SCAN - Denominazione dello scavo	Venezia/ex cinema S.Marco
DSCF - Ente responsabile	SA PD
DSCA - Responsabile scientifico	Valle G.
DSCD - Data	2000
DSCU - Unità Stratigrafica	US 1079
DT - CRONOLOGIA	
DTZ - CRONOLOGIA GENERICA	
DTZG - Fascia cronologica di riferimento	sec. XIII d.C.
DTZS - Frazione cronologica	metà
DTS - CRONOLOGIA SPECIFICA	
DTSI - Da	1240
DTSF - A	1260
DTM - Motivazione cronologia	analisi stilistica
AU - DEFINIZIONE CULTURALE	
ATB - AMBITO CULTURALE	
ATBD - Denominazione	manifattura veneziana
ATBM - Motivazione dell'attribuzione	analisi stilistica
MT - DATI TECNICI	
MTC - Materia e tecnica	ceramica ingobbiata/ graffita/ dipinta/ invetriata
MIS - MISURE	
MISU - Unità	UNR
MISL - Larghezza	12.5
MISV - Varie	diametro base 6.2
DA - DATI ANALITICI	
DES - DESCRIZIONE	
DESO - Indicazioni	Corpo ceramico rosso con inclusi. Piede ad anello leggermente umbonato, cavo a calotta, parete svasata distinta da solcature, orlo

sull'oggetto	uscente, labbro assottigliato, fondino umbonato in corrispondenza del piede. Int.: motivo spiraliforme. Colore: verde a tocchi. Vetrina giallina.
CO - CONSERVAZIONE	
STC - STATO DI CONSERVAZIONE	
STCC - Stato di conservazione	parzialmente ricomposto
STCS - Indicazioni specifiche	cadute del rivestimento, lacune, difetti di cottura (aderenze).
RS - RESTAURI E ANALISI	
RST - RESTAURI	
RSTD - Data	2001
RSTE - Ente responsabile	SA PD
RSTN - Nome operatore	Cingolani C.
TU - CONDIZIONE GIURIDICA E VINCOLI	
CDG - CONDIZIONE GIURIDICA	
CDGG - Indicazione generica	proprietà Stato
CDGS - Indicazione specifica	Ministero per i Beni e le Attività Culturali
DO - FONTI E DOCUMENTI DI RIFERIMENTO	
FTA - DOCUMENTAZIONE FOTOGRAFICA	
FTAX - Genere	documentazione allegata
FTAP - Tipo	fotografia b.n.
FTAN - Codice identificativo	SA PD 160162
AD - ACCESSO AI DATI	
ADS - SPECIFICHE DI ACCESSO AI DATI	
ADSP - Profilo di accesso	1
ADSM - Motivazione	scheda contenente dati liberamente accessibili
CM - COMPILAZIONE	
CMP - COMPILAZIONE	
CMPD - Data	2002
CMPN - Nome	Anglani L.
FUR - Funzionario responsabile	Fozzati L.
AGG - AGGIORNAMENTO-REVISIONE	
AGGD - Data	2017
AGGN - Nome	Bassi, Alessandra
AGGF - Funzionario responsabile	Bressan, Marianna