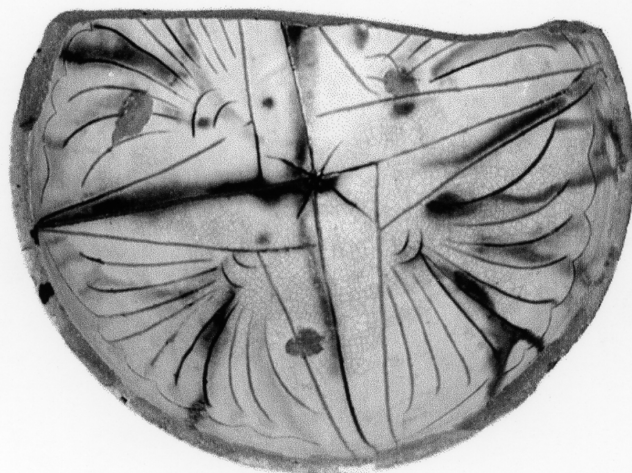


# SCHEDA



## CD - CODICI

TSK - Tipo Scheda RA

LIR - Livello ricerca P

### NCT - CODICE UNIVOCO

NCTR - Codice regione 05

NCTN - Numero catalogo generale 00363855

ESC - Ente schedatore S32

ECP - Ente competente S32

## OG - OGGETTO

### OGT - OGGETTO

OGTD - Definizione scodella

CLS - Categoria - classe e produzione ceramica graffita arcaica

## LC - LOCALIZZAZIONE GEOGRAFICO-AMMINISTRATIVA

### PVC - LOCALIZZAZIONE GEOGRAFICO-AMMINISTRATIVA ATTUALE

PVCS - Stato ITALIA

PVCR - Regione Veneto

PVCP - Provincia VE

PVCC - Comune Venezia

PVL - Altro toponimo Isola del Lazzaretto Nuovo

### LDC - COLLOCAZIONE SPECIFICA

LDCT - Tipologia lazaretto

LDCQ - Qualificazione demaniale

LDCN - Denominazione attuale Teson Grande

<b>LDCC - Complesso di appartenenza</b>	Lazzaretto Nuovo
<b>LDCM - Denominazione raccolta</b>	Deposito archeologico statale
<b>UB - DATI PATRIMONIALI</b>	
<b>INV - INVENTARIO DI MUSEO O SOPRINTENDENZA</b>	
<b>INVN - Numero</b>	295571
<b>INVD - Data</b>	2002
<b>STI - STIMA</b>	
<b>RE - MODALITA' DI REPERIMENTO</b>	
<b>DSC - DATI DI SCAVO</b>	
<b>SCAN - Denominazione dello scavo</b>	Venezia/ex cinema S.Marco
<b>DSCF - Ente responsabile</b>	SA PD
<b>DSCA - Responsabile scientifico</b>	Valle G.
<b>DSCD - Data</b>	2000
<b>DSCU - Unità Stratigrafica</b>	US 1081
<b>DT - CRONOLOGIA</b>	
<b>DTZ - CRONOLOGIA GENERICA</b>	
<b>DTZG - Fascia cronologica di riferimento</b>	sec. XV d.C.
<b>DTZS - Frazione cronologica</b>	prima metà
<b>DTS - CRONOLOGIA SPECIFICA</b>	
<b>DTSI - Da</b>	1400
<b>DTSF - A</b>	1449
<b>DTM - Motivazione cronologia</b>	analisi stilistica
<b>AU - DEFINIZIONE CULTURALE</b>	
<b>ATB - AMBITO CULTURALE</b>	
<b>ATBD - Denominazione</b>	manifattura veneta
<b>ATBM - Motivazione dell'attribuzione</b>	analisi stilistica
<b>MT - DATI TECNICI</b>	
<b>MTC - Materia e tecnica</b>	ceramica ingobbiata/ graffita/ dipinta/ invetriata
<b>MIS - MISURE</b>	
<b>MISU - Unità</b>	UNR
<b>MISA - Altezza</b>	6.5
<b>MISD - Diametro</b>	13.9
<b>MISV - Varie</b>	diametro piede 6.2
<b>DA - DATI ANALITICI</b>	
<b>DES - DESCRIZIONE</b>	
<b>DESO - Indicazioni sull'oggetto</b>	Corpo ceramico arancio con inclusi. Piede ad anello leggermente umbonato, cavo a carenatura mediana, orlo dritto, labbro arrotondato. Int.: motivo a quartieri con palmette distese inscritte. Colori: giallo

ferraccia, verde ramina.

## CO - CONSERVAZIONE

### STC - STATO DI CONSERVAZIONE

**STCC - Stato di conservazione** parzialmente ricomposto

**STCS - Indicazioni specifiche** segno del tripunte, scheggiature, lacune.

## RS - RESTAURI E ANALISI

### RST - RESTAURI

**RSTD - Data** 2001

**RSTE - Ente responsabile** SA PD

**RSTN - Nome operatore** Cingolani C.

## TU - CONDIZIONE GIURIDICA E VINCOLI

### CDG - CONDIZIONE GIURIDICA

**CDGG - Indicazione generica** proprietà Stato

**CDGS - Indicazione specifica** Ministero per i Beni e le Attività Culturali

## DO - FONTI E DOCUMENTI DI RIFERIMENTO

### FTA - DOCUMENTAZIONE FOTOGRAFICA

**FTAX - Genere** documentazione allegata

**FTAP - Tipo** fotografia b.n.

**FTAN - Codice identificativo** SA PD 160158

## AD - ACCESSO AI DATI

### ADS - SPECIFICHE DI ACCESSO AI DATI

**ADSP - Profilo di accesso** 1

**ADSM - Motivazione** scheda contenente dati liberamente accessibili

## CM - COMPILAZIONE

### CMP - COMPILAZIONE

**CMPD - Data** 2002

**CMPN - Nome** Anglani L.

**FUR - Funzionario responsabile** Fozzati L.

### AGG - AGGIORNAMENTO-REVISIONE

**AGGD - Data** 2017

**AGGN - Nome** Bassi, Alessandra

**AGGF - Funzionario responsabile** Bressan, Marianna