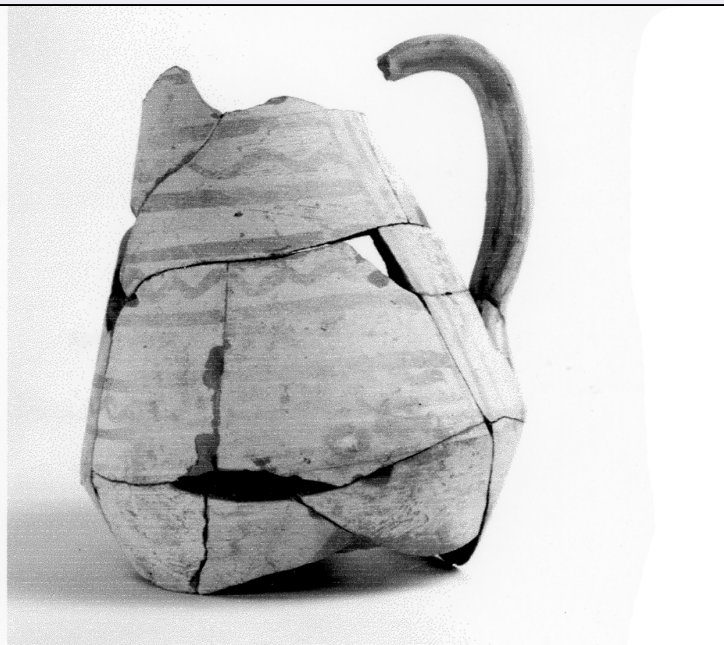


# SCHEDA



## CD - CODICI

TSK - Tipo Scheda RA

LIR - Livello ricerca P

### NCT - CODICE UNIVOCO

NCTR - Codice regione 05

NCTN - Numero catalogo generale 00363864

ESC - Ente schedatore S32

ECP - Ente competente S32

## OG - OGGETTO

### OGT - OGGETTO

OGTD - Definizione boccale

CLS - Categoria - classe e produzione maiolica arcaica

## LC - LOCALIZZAZIONE GEOGRAFICO-AMMINISTRATIVA

### PVC - LOCALIZZAZIONE GEOGRAFICO-AMMINISTRATIVA ATTUALE

PVCS - Stato ITALIA

PVCR - Regione Veneto

PVCP - Provincia VE

PVCC - Comune Venezia

PVL - Altro toponimo Isola del Lazzaretto Nuovo

### LDC - COLLOCAZIONE SPECIFICA

LDCT - Tipologia lazaretto

LDCQ - Qualificazione demaniale

LDCN - Denominazione attuale Teson Grande

<b>LDCC - Complesso di appartenenza</b>	Lazzaretto Nuovo
<b>LDCM - Denominazione raccolta</b>	Deposito archeologico statale
<b>UB - DATI PATRIMONIALI</b>	
<b>INV - INVENTARIO DI MUSEO O SOPRINTENDENZA</b>	
<b>INVN - Numero</b>	295580
<b>INVD - Data</b>	2002
<b>STI - STIMA</b>	
<b>RE - MODALITA' DI REPERIMENTO</b>	
<b>DSC - DATI DI SCAVO</b>	
<b>SCAN - Denominazione dello scavo</b>	Venezia/ex cinema S.Marco
<b>DSCF - Ente responsabile</b>	SA PD
<b>DSCA - Responsabile scientifico</b>	Valle G.
<b>DSCD - Data</b>	2000
<b>DSCU - Unità Stratigrafica</b>	US 1079
<b>DT - CRONOLOGIA</b>	
<b>DTZ - CRONOLOGIA GENERICA</b>	
<b>DTZG - Fascia cronologica di riferimento</b>	sec. XIV d.C.
<b>DTZS - Frazione cronologica</b>	seconda metà
<b>DTS - CRONOLOGIA SPECIFICA</b>	
<b>DTSI - Da</b>	1350
<b>DTSF - A</b>	1399
<b>DTM - Motivazione cronologia</b>	analisi stilistica
<b>AU - DEFINIZIONE CULTURALE</b>	
<b>ATB - AMBITO CULTURALE</b>	
<b>ATBD - Denominazione</b>	manifattura veneziana
<b>ATBM - Motivazione dell'attribuzione</b>	analisi stilistica
<b>MT - DATI TECNICI</b>	
<b>MTC - Materia e tecnica</b>	maiolica dipinta
<b>MIS - MISURE</b>	
<b>MISU - Unità</b>	UNR
<b>MISA - Altezza</b>	16
<b>MISD - Diametro</b>	14
<b>DA - DATI ANALITICI</b>	
<b>DES - DESCRIZIONE</b>	
<b>DESO - Indicazioni sull'oggetto</b>	Corpo ceramico rosso mattone con inclusi. Corpo a carenatura bassa, collo indistinto, piccola ansa a nastro inserita con attacco a costolatura raggiata in rilievo. Est.: bande orizzontali vuote alternate a bande con linea ondulata, metope. Colori: bruno di manganese (?).

**CO - CONSERVAZIONE****STC - STATO DI CONSERVAZIONE**

<b>STCC - Stato di conservazione</b>	parzialmente ricomposto
<b>STCS - Indicazioni specifiche</b>	perdita del rivestimento, difetti di cottura (scoppi), colore evanido.

**TU - CONDIZIONE GIURIDICA E VINCOLI****CDG - CONDIZIONE GIURIDICA**

<b>CDGG - Indicazione generica</b>	proprietà Stato
<b>CDGS - Indicazione specifica</b>	Ministero per i Beni e le Attività Culturali

**DO - FONTI E DOCUMENTI DI RIFERIMENTO****FTA - DOCUMENTAZIONE FOTOGRAFICA**

<b>FTAX - Genere</b>	documentazione allegata
<b>FTAP - Tipo</b>	fotografia b.n.
<b>FTAN - Codice identificativo</b>	SA PD 160224

**AD - ACCESSO AI DATI****ADS - SPECIFICHE DI ACCESSO AI DATI**

<b>ADSP - Profilo di accesso</b>	1
<b>ADSM - Motivazione</b>	scheda contenente dati liberamente accessibili

**CM - COMPILAZIONE****CMP - COMPILAZIONE**

<b>CMPD - Data</b>	2002
<b>CMPN - Nome</b>	Anglani L.
<b>FUR - Funzionario responsabile</b>	Fozzati L.

**AGG - AGGIORNAMENTO-REVISIONE**

<b>AGGD - Data</b>	2017
<b>AGGN - Nome</b>	Bassi, Alessandra
<b>AGGF - Funzionario responsabile</b>	Bressan, Marianna

**AN - ANNOTAZIONI**

<b>OSS - Osservazioni</b>	Probabilmente si tratta di scarto di fornace. Il rivestimento conservato sembra dato a pennello.
---------------------------	--