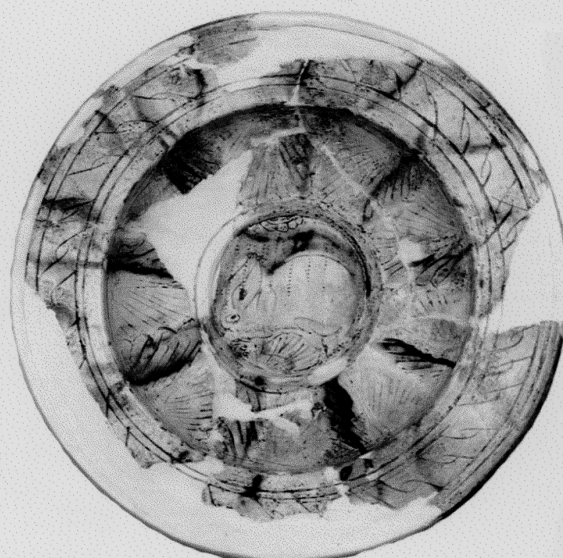


SCHEDA



CD - CODICI

TSK - Tipo Scheda	RA
LIR - Livello ricerca	P
NCT - CODICE UNIVOCO	
NCTR - Codice regione	05
NCTN - Numero catalogo generale	00363887
ESC - Ente schedatore	S32
ECP - Ente competente	S32

OG - OGGETTO

OGT - OGGETTO	
OGTD - Definizione	crespina
CLS - Categoria - classe e produzione	ceramica graffita rinascimentale canonica

LC - LOCALIZZAZIONE GEOGRAFICO-AMMINISTRATIVA

PVC - LOCALIZZAZIONE GEOGRAFICO-AMMINISTRATIVA ATTUALE

PVCS - Stato	ITALIA
PVCR - Regione	Veneto
PVCP - Provincia	VE
PVCC - Comune	Venezia
PVL - Altro toponimo	Isola del Lazzaretto Nuovo

LDC - COLLOCAZIONE SPECIFICA

LDCT - Tipologia	lazzaretto
LDCQ - Qualificazione	demaniale
LDCN - Denominazione attuale	Teson Grande
LDCC - Complesso di appartenenza	Lazzaretto Nuovo

LDCM - Denominazione raccolta	Deposito archeologico statale
UB - DATI PATRIMONIALI	
INV - INVENTARIO DI MUSEO O SOPRINTENDENZA	
INVN - Numero	295603
INVD - Data	2002
STI - STIMA	
RE - MODALITA' DI REPERIMENTO	
DSC - DATI DI SCAVO	
SCAN - Denominazione dello scavo	Venezia/isola della Giudecca
DSCF - Ente responsabile	SA PD
DSCA - Responsabile scientifico	Cester R.
DSCD - Data	1996/97
DSCU - Unità Stratigrafica	US 381
DT - CRONOLOGIA	
DTZ - CRONOLOGIA GENERICA	
DTZG - Fascia cronologica di riferimento	sec. XV d.C.
DTZS - Frazione cronologica	fine
DTS - CRONOLOGIA SPECIFICA	
DTSI - Da	1490
DTSF - A	1499
DTM - Motivazione cronologia	analisi stilistica
AU - DEFINIZIONE CULTURALE	
ATB - AMBITO CULTURALE	
ATBD - Denominazione	manifattura veneta
ATBM - Motivazione dell'attribuzione	analisi stilistica
MT - DATI TECNICI	
MTC - Materia e tecnica	ceramica ingobbiata/ graffita/ dipinta/ invetriata
MIS - MISURE	
MISU - Unità	UNR
MISA - Altezza	6.1
MISD - Diametro	25.7
MISV - Varie	diametro piede 11.9
DA - DATI ANALITICI	
DES - DESCRIZIONE	
DESO - Indicazioni sull'oggetto	Corpo ceramico arancio (?). Parete baccellata a calotta, tesa distinta, labbro squadrato appiattito rilevato, costolatura sul fondino. Int.: coniglio e rosetta su sfondo puntinato, sequenza di foglie dentellate, fascia a nastro arrotondato. Colori: giallo ferraccia, verde ramina. Vetrina incolore.

CO - CONSERVAZIONE**STC - STATO DI CONSERVAZIONE**

STCC - Stato di conservazione	ricomposto
STCS - Indicazioni specifiche	cadute del rivestimento, integrazioni.

RS - RESTAURI E ANALISI**RST - RESTAURI**

RSTD - Data	2000
RSTE - Ente responsabile	SA PD
RSTN - Nome operatore	Giunti R.

TU - CONDIZIONE GIURIDICA E VINCOLI**CDG - CONDIZIONE GIURIDICA**

CDGG - Indicazione generica	proprietà Stato
CDGS - Indicazione specifica	Ministero per i Beni e le Attività Culturali

DO - FONTI E DOCUMENTI DI RIFERIMENTO**FTA - DOCUMENTAZIONE FOTOGRAFICA**

FTAX - Genere	documentazione allegata
FTAP - Tipo	fotografia b.n.
FTAN - Codice identificativo	SA PD 160211

AD - ACCESSO AI DATI**ADS - SPECIFICHE DI ACCESSO AI DATI**

ADSP - Profilo di accesso	1
ADSM - Motivazione	scheda contenente dati liberamente accessibili

CM - COMPILAZIONE**CMP - COMPILAZIONE**

CMPD - Data	2002
CMPN - Nome	Anglani L.
FUR - Funzionario responsabile	Fozzati L.
AGG - AGGIORNAMENTO-REVISIONE	
AGGD - Data	2017
AGGN - Nome	Bassi, Alessandra
AGGF - Funzionario responsabile	Bressan, Marianna