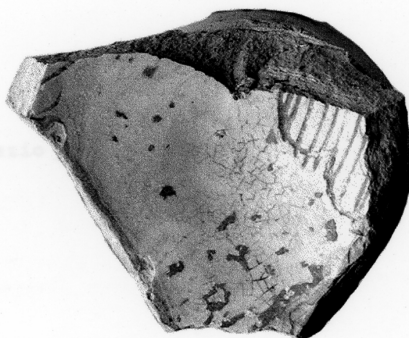


SCHEDA



CD - CODICI

TSK - Tipo Scheda RA

LIR - Livello ricerca P

NCT - CODICE UNIVOCO

NCTR - Codice regione 05

NCTN - Numero catalogo generale 00363898

ESC - Ente schedatore S32

ECP - Ente competente S32

OG - OGGETTO

OGT - OGGETTO

OGTD - Definizione fondo di scodella

CLS - Categoria - classe e produzione ceramica graffita arcaica

LC - LOCALIZZAZIONE GEOGRAFICO-AMMINISTRATIVA

PVC - LOCALIZZAZIONE GEOGRAFICO-AMMINISTRATIVA ATTUALE

PVCS - Stato ITALIA

PVCR - Regione Veneto

PVCP - Provincia VE

PVCC - Comune Venezia

PVL - Altro toponimo Isola del Lazzaretto Nuovo

LDC - COLLOCAZIONE SPECIFICA

LDCT - Tipologia lazaretto

LDCQ - Qualificazione demaniale

LDCN - Denominazione attuale Teson Grande

LDCC - Complesso di appartenenza	Lazzaretto Nuovo
LDCM - Denominazione raccolta	Deposito archeologico statale
UB - DATI PATRIMONIALI	
INV - INVENTARIO DI MUSEO O SOPRINTENDENZA	
INVN - Numero	295614
INVD - Data	2002
STI - STIMA	
RE - MODALITA' DI REPERIMENTO	
DSC - DATI DI SCAVO	
SCAN - Denominazione dello scavo	Venezia/S.Alvise
DSCF - Ente responsabile	SA PD
DSCA - Responsabile scientifico	Cafiero F.
DSCD - Data	1996/97
DSCU - Unità Stratigrafica	B US 1024-1017
DT - CRONOLOGIA	
DTZ - CRONOLOGIA GENERICA	
DTZG - Fascia cronologica di riferimento	sec. XV d.C.
DTZS - Frazione cronologica	prima metà
DTS - CRONOLOGIA SPECIFICA	
DTSI - Da	1400
DTSF - A	1449
DTM - Motivazione cronologia	analisi stilistica
AU - DEFINIZIONE CULTURALE	
ATB - AMBITO CULTURALE	
ATBD - Denominazione	manifattura veneta
ATBM - Motivazione dell'attribuzione	analisi stilistica
MT - DATI TECNICI	
MTC - Materia e tecnica	ceramica ingobbiata/ graffita/ dipinta/ invetriata
MIS - MISURE	
MISU - Unità	UNR
MISA - Altezza	2.9
MISL - Larghezza	7.7
MISN - Lunghezza	6.5
MISV - Varie	diametro piede 5.9
DA - DATI ANALITICI	
DES - DESCRIZIONE	
DESO - Indicazioni	Corpo ceramico giallo-rosato poco depurato. Piede ad anello

sull'oggetto	umbonato. Int.: profilo virile. Colori: giallo ferraccia, verde ramina. Vetrina giallina.
CO - CONSERVAZIONE	
STC - STATO DI CONSERVAZIONE	
STCC - Stato di conservazione	frammentario
STCS - Indicazioni specifiche	cadute di vetrina, difetti di cottura (scoppi).
RS - RESTAURI E ANALISI	
RST - RESTAURI	
RSTD - Data	2001
RSTE - Ente responsabile	SA PD
RSTN - Nome operatore	Giunti R.
TU - CONDIZIONE GIURIDICA E VINCOLI	
CDG - CONDIZIONE GIURIDICA	
CDGG - Indicazione generica	proprietà Stato
CDGS - Indicazione specifica	Ministero per i Beni e le Attività Culturali
DO - FONTI E DOCUMENTI DI RIFERIMENTO	
FTA - DOCUMENTAZIONE FOTOGRAFICA	
FTAX - Genere	documentazione allegata
FTAP - Tipo	fotografia b.n.
FTAN - Codice identificativo	SA PD 160322
AD - ACCESSO AI DATI	
ADS - SPECIFICHE DI ACCESSO AI DATI	
ADSP - Profilo di accesso	1
ADSM - Motivazione	scheda contenente dati liberamente accessibili
CM - COMPILAZIONE	
CMP - COMPILAZIONE	
CMPD - Data	2002
CMPN - Nome	Anglani L.
FUR - Funzionario responsabile	Fozzati L.
AGG - AGGIORNAMENTO-REVISIONE	
AGGD - Data	2017
AGGN - Nome	Bassi, Alessandra
AGGF - Funzionario responsabile	Bressan, Marianna