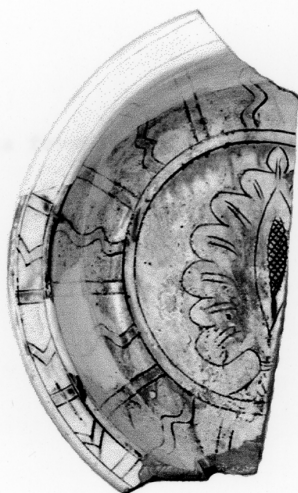


SCHEDA



CD - CODICI

TSK - Tipo Scheda RA

LIR - Livello ricerca P

NCT - CODICE UNIVOCO

NCTR - Codice regione 05

NCTN - Numero catalogo generale 00363892

ESC - Ente schedatore S32

ECP - Ente competente S32

OG - OGGETTO

OGT - OGGETTO

OGTD - Definizione catino

CLS - Categoria - classe e produzione ceramica graffita arcaica

LC - LOCALIZZAZIONE GEOGRAFICO-AMMINISTRATIVA

PVC - LOCALIZZAZIONE GEOGRAFICO-AMMINISTRATIVA ATTUALE

PVCS - Stato ITALIA

PVCR - Regione Veneto

PVCP - Provincia VE

PVCC - Comune Venezia

PVL - Altro toponimo Isola del Lazzaretto Nuovo

LDC - COLLOCAZIONE SPECIFICA

LDCT - Tipologia lazaretto

LDCQ - Qualificazione demaniale

LDCN - Denominazione attuale Teson Grande

LDCC - Complesso di appartenenza	Lazzaretto Nuovo
LDCM - Denominazione raccolta	Deposito archeologico statale
UB - DATI PATRIMONIALI	
INV - INVENTARIO DI MUSEO O SOPRINTENDENZA	
INVN - Numero	295608
INVD - Data	2002
STI - STIMA	
RE - MODALITA' DI REPERIMENTO	
DSC - DATI DI SCAVO	
SCAN - Denominazione dello scavo	Venezia/S.Alvise
DSCF - Ente responsabile	SA PD
DSCA - Responsabile scientifico	Cafiero F.
DSCD - Data	1996/97
DSCU - Unità Stratigrafica	B 1024-1027
DT - CRONOLOGIA	
DTZ - CRONOLOGIA GENERICA	
DTZG - Fascia cronologica di riferimento	sec. XV d.C.
DTZS - Frazione cronologica	prima metà
DTS - CRONOLOGIA SPECIFICA	
DTSI - Da	1400
DTSF - A	1449
DTM - Motivazione cronologia	analisi stilistica
AU - DEFINIZIONE CULTURALE	
ATB - AMBITO CULTURALE	
ATBD - Denominazione	manifattura veneta
ATBM - Motivazione dell'attribuzione	analisi stilistica
MT - DATI TECNICI	
MTC - Materia e tecnica	ceramica ingobbiata/ graffita/ dipinta/ invetriata
MIS - MISURE	
MISU - Unità	UNR
MISA - Altezza	6.7
MISL - Larghezza	26
MISN - Lunghezza	15
DA - DATI ANALITICI	
DES - DESCRIZIONE	
DESO - Indicazioni sull'oggetto	Corpo ceramico rosato depurato. Apodo, parete obliqua, tesa uscente, labbro squadrato. Int.: medaglione con palmetta con bocciole claviforme, metope con fascia ondulata verticale, metope con galloni.

Colori: giallo ferraccia, verde ramina. Vetrina giallina.

CO - CONSERVAZIONE

STC - STATO DI CONSERVAZIONE

STCC - Stato di conservazione	frammentario
STCS - Indicazioni specifiche	integrazioni, perdita del rivestimento, segno del tripunte.

RS - RESTAURI E ANALISI

RST - RESTAURI

RSTD - Data	2001
RSTE - Ente responsabile	SA PD
RSTN - Nome operatore	Giunti R.

TU - CONDIZIONE GIURIDICA E VINCOLI

CDG - CONDIZIONE GIURIDICA

CDGG - Indicazione generica	proprietà Stato
CDGS - Indicazione specifica	Ministero per i Beni e le Attività Culturali

DO - FONTI E DOCUMENTI DI RIFERIMENTO

FTA - DOCUMENTAZIONE FOTOGRAFICA

FTAX - Genere	documentazione allegata
FTAP - Tipo	fotografia b.n.
FTAN - Codice identificativo	SA PD 160209

AD - ACCESSO AI DATI

ADS - SPECIFICHE DI ACCESSO AI DATI

ADSP - Profilo di accesso	1
ADSM - Motivazione	scheda contenente dati liberamente accessibili

CM - COMPILAZIONE

CMP - COMPILAZIONE

CMPD - Data	2002
CMPN - Nome	Anglani L.
FUR - Funzionario responsabile	Fozzati L.
AGG - AGGIORNAMENTO-REVISIONE	
AGGD - Data	2017
AGGN - Nome	Bassi, Alessandra
AGGF - Funzionario responsabile	Bressan, Marianna