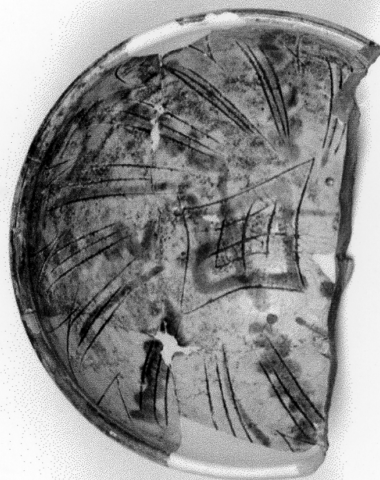


SCHEDA



CD - CODICI

TSK - Tipo Scheda RA

LIR - Livello ricerca P

NCT - CODICE UNIVOCO

NCTR - Codice regione 05

NCTN - Numero catalogo generale 00363893

ESC - Ente schedatore S32

ECP - Ente competente S32

OG - OGGETTO

OGT - OGGETTO

OGTD - Definizione bacino

CLS - Categoria - classe e produzione ceramica graffita arcaica

LC - LOCALIZZAZIONE GEOGRAFICO-AMMINISTRATIVA

PVC - LOCALIZZAZIONE GEOGRAFICO-AMMINISTRATIVA ATTUALE

PVCS - Stato ITALIA

PVCR - Regione Veneto

PVCP - Provincia VE

PVCC - Comune Venezia

PVL - Altro toponimo Isola del Lazzaretto Nuovo

LDC - COLLOCAZIONE SPECIFICA

LDCT - Tipologia lazaretto

LDCQ - Qualificazione demaniale

LDCN - Denominazione attuale Teson Grande

LDCC - Complesso di appartenenza	Lazzaretto Nuovo
LDCM - Denominazione raccolta	Deposito archeologico statale
UB - DATI PATRIMONIALI	
INV - INVENTARIO DI MUSEO O SOPRINTENDENZA	
INVN - Numero	295609
INVD - Data	2002
STI - STIMA	
RE - MODALITA' DI REPERIMENTO	
DSC - DATI DI SCAVO	
SCAN - Denominazione dello scavo	Venezia/S.Alvise
DSCF - Ente responsabile	SA PD
DSCA - Responsabile scientifico	Cafiero F.
DSCD - Data	1996/97
DSCU - Unità Stratigrafica	B US 1022
DT - CRONOLOGIA	
DTZ - CRONOLOGIA GENERICA	
DTZG - Fascia cronologica di riferimento	sec. XV d.C.
DTZS - Frazione cronologica	prima metà
DTS - CRONOLOGIA SPECIFICA	
DTSI - Da	1400
DTSF - A	1449
DTM - Motivazione cronologia	analisi stilistica
AU - DEFINIZIONE CULTURALE	
ATB - AMBITO CULTURALE	
ATBD - Denominazione	manifattura veneta
ATBM - Motivazione dell'attribuzione	analisi stilistica
MT - DATI TECNICI	
MTC - Materia e tecnica	ceramica ingobbiata/ graffita/ dipinta/ invetriata
MIS - MISURE	
MISU - Unità	UNR
MISA - Altezza	9.3
MISD - Diametro	21
MISV - Varie	diametro piede 9.1
DA - DATI ANALITICI	
DES - DESCRIZIONE	
DESO - Indicazioni sull'oggetto	Corpo ceramico arancio poco depurato. cavo a calotta, labbro arrotondato. Int.: medaglione con losanga centrale crociata, palmette stilizzate radiali. Colori: giallo ferraccia, verde ramina. Vetrina

giallina.

CO - CONSERVAZIONE

STC - STATO DI CONSERVAZIONE

STCC - Stato di conservazione

mutilo

STCS - Indicazioni specifiche

integrazioni, perdita del rivestimento, segno del tripunte, difetti di cottura (scoppi), segni di tornitura.

RS - RESTAURI E ANALISI

RST - RESTAURI

RSTD - Data

2000

RSTE - Ente responsabile

SA PD

RSTN - Nome operatore

Giunti R.

TU - CONDIZIONE GIURIDICA E VINCOLI

CDG - CONDIZIONE GIURIDICA

CDGG - Indicazione generica

proprietà Stato

CDGS - Indicazione specifica

Ministero per i Beni e le Attività Culturali

DO - FONTI E DOCUMENTI DI RIFERIMENTO

FTA - DOCUMENTAZIONE FOTOGRAFICA

FTAX - Genere

documentazione allegata

FTAP - Tipo

fotografia b.n.

FTAN - Codice identificativo

SA PD 160210

AD - ACCESSO AI DATI

ADS - SPECIFICHE DI ACCESSO AI DATI

ADSP - Profilo di accesso

1

ADSM - Motivazione

scheda contenente dati liberamente accessibili

CM - COMPILAZIONE

CMP - COMPILAZIONE

CMPD - Data

2002

CMPN - Nome

Anglani L.

FUR - Funzionario responsabile

Fozzati L.

AGG - AGGIORNAMENTO-REVISIONE

AGGD - Data

2017

AGGN - Nome

Bassi, Alessandra

AGGF - Funzionario responsabile

Bressan, Marianna