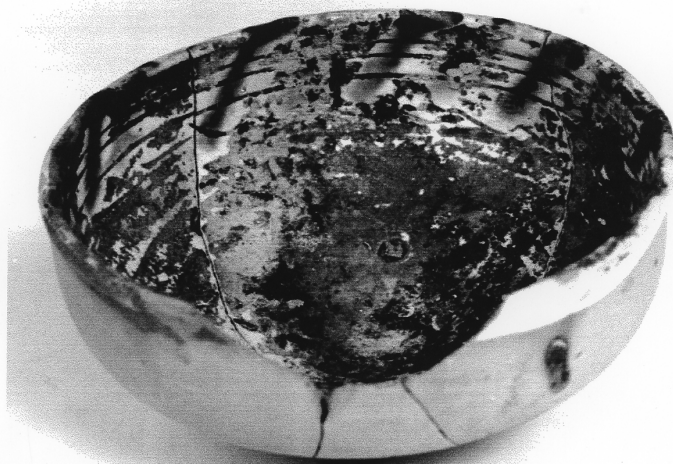


# SCHEDA



## CD - CODICI

TSK - Tipo Scheda	RA
LIR - Livello ricerca	P
<b>NCT - CODICE UNIVOCO</b>	
NCTR - Codice regione	05
NCTN - Numero catalogo generale	00341610
ESC - Ente schedatore	S32
ECP - Ente competente	S32

## OG - OGGETTO

<b>OGT - OGGETTO</b>	
OGTD - Definizione	scodella
CLS - Categoria - classe e produzione	ceramica graffita rinascimentale

## LC - LOCALIZZAZIONE GEOGRAFICO-AMMINISTRATIVA

### PVC - LOCALIZZAZIONE GEOGRAFICO-AMMINISTRATIVA ATTUALE

PVCS - Stato	ITALIA
PVCR - Regione	Veneto
PVCP - Provincia	VE
PVCC - Comune	Meolo
PVCL - Località	MARTEGGIA

### LDC - COLLOCAZIONE SPECIFICA

LDCN - Denominazione attuale	Scuola elementare M. Montessori (ex)
LDCU - Indirizzo	Via della Chiesa, 4

## UB - DATI PATRIMONIALI

**INV - INVENTARIO DI MUSEO O SOPRINTENDENZA**

INVN - Numero 283704

INVD - Data 1999

STI - STIMA

**DT - CRONOLOGIA****DTZ - CRONOLOGIA GENERICA**

DTZG - Fascia cronologica di riferimento sec. XVI d.C.

DTZS - Frazione cronologica metà

**DTS - CRONOLOGIA SPECIFICA**

DTSI - Da 1540

DTSF - A 1560

DTM - Motivazione cronologia analisi stilistica

**AU - DEFINIZIONE CULTURALE****ATB - AMBITO CULTURALE**

ATBD - Denominazione manifattura veneta

ATBM - Motivazione dell'attribuzione analisi stilistica

**MT - DATI TECNICI**

MTC - Materia e tecnica argilla/ a ingobbio/ pittura/ a graffito/ invetriatura

**MIS - MISURE**

MISU - Unità UNR

MISA - Altezza 5.6

MISD - Diametro 12.2

MISV - Varie diametro piede 5.8

**DA - DATI ANALITICI****DES - DESCRIZIONE**

DESO - Indicazioni sull'oggetto Piede ad anello umbonato, cavo a calotta, labbro arrotondato. Int.: orlo: motivo ondulato pendente. Colori: giallo ferraccia, verde ramina. Vetrina trasparente.

**CO - CONSERVAZIONE****STC - STATO DI CONSERVAZIONE**

STCC - Stato di conservazione frammentario

STCS - Indicazioni specifiche ricomposto, abrasioni, aderenze.

**TU - CONDIZIONE GIURIDICA E VINCOLI****ACQ - ACQUISIZIONE**

ACQT - Tipo acquisizione ritrovamento/ deposito

ACQN - Nome C.D.S.V.O. G. Pavanello

ACQD - Data acquisizione 1968-1971

ACQL - Luogo acquisizione VE/ laguna/ Canale S. Felice

**CDG - CONDIZIONE GIURIDICA**

<b>CDGG - Indicazione generica</b>	proprietà Stato
<b>CDGS - Indicazione specifica</b>	Ministero per i beni e le attività culturali
<b>DO - FONTI E DOCUMENTI DI RIFERIMENTO</b>	
<b>FTA - DOCUMENTAZIONE FOTOGRAFICA</b>	
<b>FTAX - Genere</b>	documentazione allegata
<b>FTAP - Tipo</b>	fotografia b.n.
<b>FTAN - Codice identificativo</b>	SA PD 149015
<b>AD - ACCESSO AI DATI</b>	
<b>ADS - SPECIFICHE DI ACCESSO AI DATI</b>	
<b>ADSP - Profilo di accesso</b>	1
<b>ADSM - Motivazione</b>	scheda contenente dati liberamente accessibili
<b>CM - COMPILAZIONE</b>	
<b>CMP - COMPILAZIONE</b>	
<b>CMPD - Data</b>	1999
<b>CMPN - Nome</b>	Anglani L.
<b>FUR - Funzionario responsabile</b>	Fozzati L.
<b>AGG - AGGIORNAMENTO-REVISIONE</b>	
<b>AGGD - Data</b>	2001
<b>AGGN - Nome</b>	ICCD
<b>AGGF - Funzionario responsabile</b>	NR
<b>AGG - AGGIORNAMENTO-REVISIONE</b>	
<b>AGGD - Data</b>	2017
<b>AGGN - Nome</b>	Bassi, Alessandra
<b>AGGF - Funzionario responsabile</b>	Bressan, Marianna