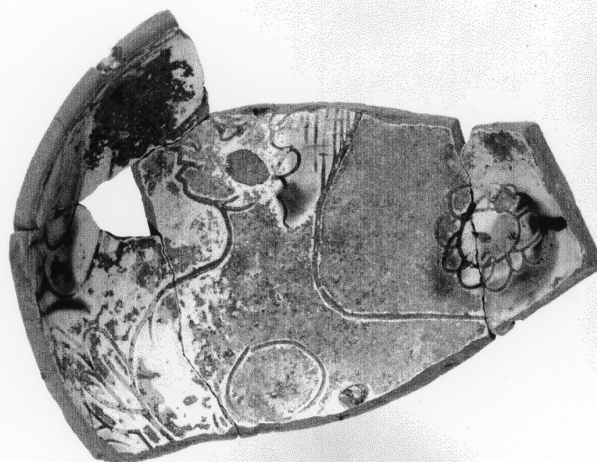


SCHEDA



CD - CODICI

TSK - Tipo Scheda	RA
LIR - Livello ricerca	P
NCT - CODICE UNIVOCO	
NCTR - Codice regione	05
NCTN - Numero catalogo generale	00341607
ESC - Ente schedatore	S32
ECP - Ente competente	S32

OG - OGGETTO

OGT - OGGETTO	
OGTD - Definizione	scodella
CLS - Categoria - classe e produzione	ceramica graffita rinascimentale

LC - LOCALIZZAZIONE GEOGRAFICO-AMMINISTRATIVA

PVC - LOCALIZZAZIONE GEOGRAFICO-AMMINISTRATIVA ATTUALE

PVCS - Stato	ITALIA
PVCR - Regione	Veneto
PVCP - Provincia	VE
PVCC - Comune	Meolo
PVCL - Località	MARTEGGIA

LDC - COLLOCAZIONE SPECIFICA

LDCN - Denominazione attuale	Scuola elementare M. Montessori (ex)
LDCU - Indirizzo	Via della Chiesa, 4

UB - DATI PATRIMONIALI

INV - INVENTARIO DI MUSEO O SOPRINTENDENZA

INVN - Numero 283701

INVD - Data 1999

STI - STIMA

DT - CRONOLOGIA**DTZ - CRONOLOGIA GENERICA**

DTZG - Fascia cronologica di riferimento sec. XVI d.C.

DTZS - Frazione cronologica inizio

DTS - CRONOLOGIA SPECIFICA

DTSI - Da 1500

DTSF - A 1510

DTM - Motivazione cronologia analisi stilistica

AU - DEFINIZIONE CULTURALE**ATB - AMBITO CULTURALE**

ATBD - Denominazione manifattura veneta

ATBM - Motivazione dell'attribuzione analisi stilistica

MT - DATI TECNICI

MTC - Materia e tecnica argilla/ a ingobbio/ pittura/ a graffito/ invetriatura

MIS - MISURE

MISU - Unità UNR

MISA - Altezza 6.1

MISL - Larghezza 12.5

MISN - Lunghezza 10

MISV - Varie diametro piede 5.7

DA - DATI ANALITICI**DES - DESCRIZIONE**

DESO - Indicazioni sull'oggetto Piede ad anello umbonato, cavo a calotta, labbro ingrossato, arrotondato. Int.: rosette, motivi vegetali stilizzati. Colori: giallo ferraccia, verde ramina. Vetrina trasparente.

DESS - Indicazioni sul soggetto busto-ritratto maschile.

CO - CONSERVAZIONE**STC - STATO DI CONSERVAZIONE**

STCC - Stato di conservazione frammentario

STCS - Indicazioni specifiche ricomposto, abrasioni.

TU - CONDIZIONE GIURIDICA E VINCOLI**ACQ - ACQUISIZIONE**

ACQT - Tipo acquisizione ritrovamento/ deposito

ACQN - Nome C.D.S.V.O. G. Pavanello

ACQD - Data acquisizione	1968-1971
ACQL - Luogo acquisizione	VE/ laguna/ Canale S. Felice
CDG - CONDIZIONE GIURIDICA	
CDGG - Indicazione generica	proprietà Stato
CDGS - Indicazione specifica	Ministero per i beni e le attività culturali
DO - FONTI E DOCUMENTI DI RIFERIMENTO	
FTA - DOCUMENTAZIONE FOTOGRAFICA	
FTAX - Genere	documentazione allegata
FTAP - Tipo	fotografia b.n.
FTAN - Codice identificativo	SA PD 149012
AD - ACCESSO AI DATI	
ADS - SPECIFICHE DI ACCESSO AI DATI	
ADSP - Profilo di accesso	1
ADSM - Motivazione	scheda contenente dati liberamente accessibili
CM - COMPILAZIONE	
CMP - COMPILAZIONE	
CMPD - Data	1999
CMPN - Nome	Anglani L.
FUR - Funzionario responsabile	Fozzati L.
AGG - AGGIORNAMENTO-REVISIONE	
AGGD - Data	2001
AGGN - Nome	ICCD
AGGF - Funzionario responsabile	NR
AGG - AGGIORNAMENTO-REVISIONE	
AGGD - Data	2017
AGGN - Nome	Bassi, Alessandra
AGGF - Funzionario responsabile	Bressan, Marianna