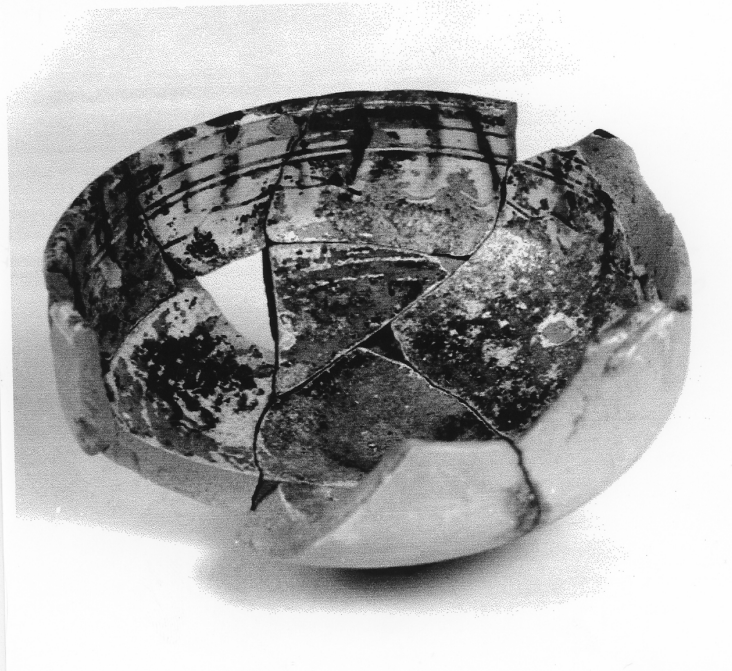


# SCHEDA



## CD - CODICI

|                                 |          |
|---------------------------------|----------|
| TSK - Tipo Scheda               | RA       |
| LIR - Livello ricerca           | P        |
| <b>NCT - CODICE UNIVOCO</b>     |          |
| NCTR - Codice regione           | 05       |
| NCTN - Numero catalogo generale | 00341614 |
| ESC - Ente schedatore           | S32      |
| ECP - Ente competente           | S32      |

## OG - OGGETTO

### OGT - OGGETTO

|                                       |                                  |
|---------------------------------------|----------------------------------|
| OGTD - Definizione                    | scodella                         |
| CLS - Categoria - classe e produzione | ceramica graffita rinascimentale |

## LC - LOCALIZZAZIONE GEOGRAFICO-AMMINISTRATIVA

### PVC - LOCALIZZAZIONE GEOGRAFICO-AMMINISTRATIVA ATTUALE

|                  |           |
|------------------|-----------|
| PVCS - Stato     | ITALIA    |
| PVCR - Regione   | Veneto    |
| PVCP - Provincia | VE        |
| PVCC - Comune    | Meolo     |
| PVCL - Località  | MARTEGGIA |

### LDC - COLLOCAZIONE SPECIFICA

|                              |                                      |
|------------------------------|--------------------------------------|
| LDCN - Denominazione attuale | Scuola elementare M. Montessori (ex) |
| LDCU - Indirizzo             | Via della Chiesa, 4                  |

## UB - DATI PATRIMONIALI

**INV - INVENTARIO DI MUSEO O SOPRINTENDENZA**

INVN - Numero 283708

INVD - Data 1999

STI - STIMA

**DT - CRONOLOGIA****DTZ - CRONOLOGIA GENERICA**

DTZG - Fascia cronologica di riferimento sec. XVI d.C.

DTZS - Frazione cronologica metà

**DTS - CRONOLOGIA SPECIFICA**

DTSI - Da 1540

DTSF - A 1560

DTM - Motivazione cronologia analisi stilistica

**AU - DEFINIZIONE CULTURALE****ATB - AMBITO CULTURALE**

ATBD - Denominazione manifattura veneta

ATBM - Motivazione dell'attribuzione analisi stilistica

**MT - DATI TECNICI**

MTC - Materia e tecnica argilla/ a ingobbio/ pittura/ a graffito/ invetriatura

**MIS - MISURE**

MISU - Unità UNR

MISA - Altezza 6

MISD - Diametro 11.8

MISV - Varie diametro piede 5.3

**DA - DATI ANALITICI****DES - DESCRIZIONE**

DESO - Indicazioni sull'oggetto Piede ad anello, cavo a carenatura mediana, labbro arrotondato. Int.: orlo: bande, linea ondulata pendente. Colori: giallo ferraccia, verde ramina. Vetrina trasparente.

**CO - CONSERVAZIONE****STC - STATO DI CONSERVAZIONE**

STCC - Stato di conservazione frammentario

STCS - Indicazioni specifiche ricomposto, aderenze, abrasioni, segno del tripunte.

**TU - CONDIZIONE GIURIDICA E VINCOLI****ACQ - ACQUISIZIONE**

ACQT - Tipo acquisizione ritrovamento/ deposito

ACQN - Nome C.D.S.V.O. G. Pavanello

ACQD - Data acquisizione 1968-1971

ACQL - Luogo acquisizione VE/ laguna/ Canale S. Felice

**CDG - CONDIZIONE GIURIDICA**

|                                              |                                                |
|----------------------------------------------|------------------------------------------------|
| <b>CDGG - Indicazione generica</b>           | proprietà Stato                                |
| <b>CDGS - Indicazione specifica</b>          | Ministero per i beni e le attività culturali   |
| <b>DO - FONTI E DOCUMENTI DI RIFERIMENTO</b> |                                                |
| <b>FTA - DOCUMENTAZIONE FOTOGRAFICA</b>      |                                                |
| <b>FTAX - Genere</b>                         | documentazione allegata                        |
| <b>FTAP - Tipo</b>                           | fotografia b.n.                                |
| <b>FTAN - Codice identificativo</b>          | SA PD 149019                                   |
| <b>AD - ACCESSO AI DATI</b>                  |                                                |
| <b>ADS - SPECIFICHE DI ACCESSO AI DATI</b>   |                                                |
| <b>ADSP - Profilo di accesso</b>             | 1                                              |
| <b>ADSM - Motivazione</b>                    | scheda contenente dati liberamente accessibili |
| <b>CM - COMPILAZIONE</b>                     |                                                |
| <b>CMP - COMPILAZIONE</b>                    |                                                |
| <b>CMPD - Data</b>                           | 1999                                           |
| <b>CMPN - Nome</b>                           | Anglani L.                                     |
| <b>FUR - Funzionario responsabile</b>        | Fozzati L.                                     |
| <b>AGG - AGGIORNAMENTO-REVISIONE</b>         |                                                |
| <b>AGGD - Data</b>                           | 2001                                           |
| <b>AGGN - Nome</b>                           | ICCD                                           |
| <b>AGGF - Funzionario responsabile</b>       | NR                                             |
| <b>AGG - AGGIORNAMENTO-REVISIONE</b>         |                                                |
| <b>AGGD - Data</b>                           | 2017                                           |
| <b>AGGN - Nome</b>                           | Bassi, Alessandra                              |
| <b>AGGF - Funzionario responsabile</b>       | Bressan, Marianna                              |