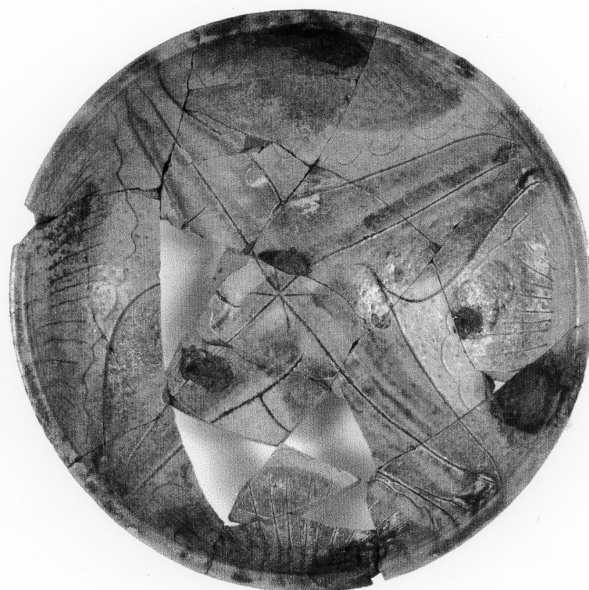


SCHEDA



CD - CODICI

TSK - Tipo Scheda	RA
LIR - Livello ricerca	P
NCT - CODICE UNIVOCO	
NCTR - Codice regione	05
NCTN - Numero catalogo generale	00341618
ESC - Ente schedatore	S32
ECP - Ente competente	S32

OG - OGGETTO

OGT - OGGETTO

OGTD - Definizione	bacino
CLS - Categoria - classe e produzione	ceramica graffita quattrocentesca a decori semplificati

LC - LOCALIZZAZIONE GEOGRAFICO-AMMINISTRATIVA

PVC - LOCALIZZAZIONE GEOGRAFICO-AMMINISTRATIVA ATTUALE

PVCS - Stato	ITALIA
PVCR - Regione	Veneto
PVCP - Provincia	VE
PVCC - Comune	Meolo
PVCL - Località	MARTEGGIA

LDC - COLLOCAZIONE SPECIFICA

LDCN - Denominazione attuale	Scuola elementare M. Montessori (ex)
LDCU - Indirizzo	Via della Chiesa, 4

UB - DATI PATRIMONIALI

INV - INVENTARIO DI MUSEO O SOPRINTENDENZA**INVN - Numero** 283712**INVD - Data** 1999**STI - STIMA****DT - CRONOLOGIA****DTZ - CRONOLOGIA GENERICA****DTZG - Fascia cronologica di riferimento** secc. XV/XVI**DTS - CRONOLOGIA SPECIFICA****DTSI - Da** 1490**DTSF - A** 1599**DTM - Motivazione cronologia** analisi stilistica**AU - DEFINIZIONE CULTURALE****ATB - AMBITO CULTURALE****ATBD - Denominazione** manifattura veneta**ATBM - Motivazione dell'attribuzione** analisi stilistica**MT - DATI TECNICI****MTC - Materia e tecnica** argilla/ a ingobbio/ pittura/ a graffito/ invetriatura**MIS - MISURE****MISU - Unità** UNR**MISA - Altezza** 8.3**MISD - Diametro** 25.2**MISV - Varie** diametro piede 9**DA - DATI ANALITICI****DES - DESCRIZIONE****DESO - Indicazioni sull'oggetto** Piede ad anello umbonato, parete arrotondata costolata, orlo dritto, labbro ingrossato arrotondato. Int.: motivo geometrico, mezze palmette pendiententro quartieri. Colori: giallo ferraccia, verde ramina. Vetrina giallina.**CO - CONSERVAZIONE****STC - STATO DI CONSERVAZIONE****STCC - Stato di conservazione** frammentario**STCS - Indicazioni specifiche** ricomposto, lacune, segno del tripunte.**TU - CONDIZIONE GIURIDICA E VINCOLI****ACQ - ACQUISIZIONE****ACQT - Tipo acquisizione** ritrovamento/ deposito**ACQN - Nome** C.D.S.V.O. G. Pavanello**ACQD - Data acquisizione** 1968-1971**ACQL - Luogo acquisizione** VE/ laguna/ Canale S. Felice**CDG - CONDIZIONE GIURIDICA****CDGG - Indicazione** proprietà Stato

generica	
CDGS - Indicazione specifica	Ministero per i beni e le attività culturali
DO - FONTI E DOCUMENTI DI RIFERIMENTO	
FTA - DOCUMENTAZIONE FOTOGRAFICA	
FTAX - Genere	documentazione allegata
FTAP - Tipo	fotografia b.n.
FTAN - Codice identificativo	SA PD 149023
AD - ACCESSO AI DATI	
ADS - SPECIFICHE DI ACCESSO AI DATI	
ADSP - Profilo di accesso	1
ADSM - Motivazione	scheda contenente dati liberamente accessibili
CM - COMPILAZIONE	
CMP - COMPILAZIONE	
CMPD - Data	1999
CMPN - Nome	Anglani L.
FUR - Funzionario responsabile	Fozzati L.
AGG - AGGIORNAMENTO-REVISIONE	
AGGD - Data	2001
AGGN - Nome	ICCD
AGGF - Funzionario responsabile	NR
AGG - AGGIORNAMENTO-REVISIONE	
AGGD - Data	2017
AGGN - Nome	Bassi, Alessandra
AGGF - Funzionario responsabile	Bressan, Marianna