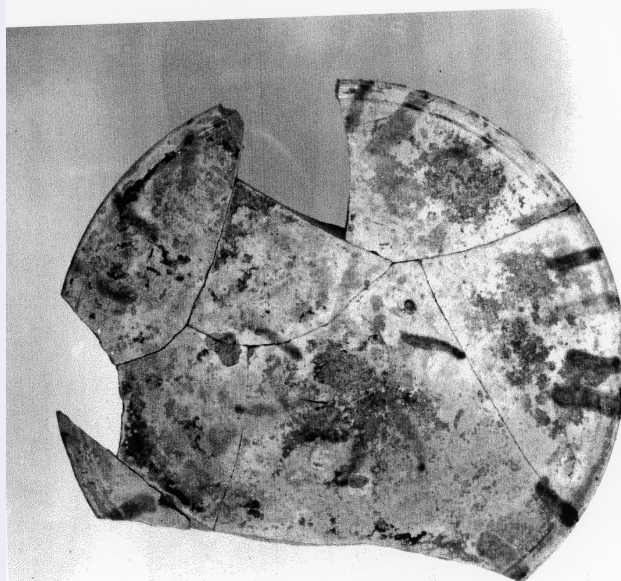


SCHEDA



CD - CODICI

TSK - Tipo Scheda RA

LIR - Livello ricerca P

NCT - CODICE UNIVOCO

NCTR - Codice regione 05

NCTN - Numero catalogo generale 00341679

ESC - Ente schedatore S32

ECP - Ente competente S32

OG - OGGETTO

OGT - OGGETTO

OGTD - Definizione piatto

CLS - Categoria - classe e produzione ceramica ingobbiata e dipinta

LC - LOCALIZZAZIONE GEOGRAFICO-AMMINISTRATIVA

PVC - LOCALIZZAZIONE GEOGRAFICO-AMMINISTRATIVA ATTUALE

PVCS - Stato ITALIA

PVCR - Regione Veneto

PVCP - Provincia VE

PVCC - Comune Meolo

PVCL - Località MARTEGGIA

LDC - COLLOCAZIONE SPECIFICA

LDCN - Denominazione attuale Scuola elementare M. Montessori (ex)

LDCU - Indirizzo Via della Chiesa, 4

UB - DATI PATRIMONIALI

INV - INVENTARIO DI MUSEO O SOPRINTENDENZA

INVN - Numero	283773
INVD - Data	1999
STI - STIMA	
DT - CRONOLOGIA	
DTZ - CRONOLOGIA GENERICA	
DTZG - Fascia cronologica di riferimento	sec. XVII d.C.
DTS - CRONOLOGIA SPECIFICA	
DTSI - Da	1600
DTSF - A	1699
DTM - Motivazione cronologia	analisi stilistica
AU - DEFINIZIONE CULTURALE	
ATB - AMBITO CULTURALE	
ATBD - Denominazione	manifattura veneta
ATBM - Motivazione dell'attribuzione	analisi stilistica
MT - DATI TECNICI	
MTC - Materia e tecnica	argilla/ a ingobbio/ invetriatura/ pittura
MIS - MISURE	
MISU - Unità	UNR
MISA - Altezza	3.9
MISD - Diametro	18.3
MISV - Varie	diametro piede 6.2
DA - DATI ANALITICI	
DES - DESCRIZIONE	
DESO - Indicazioni sull'oggetto	Piede ad anello umbonato, tesa dritta, labbro arrotondato. Int.: orlo: motivo a bande verticali, motivo geometrico. Colori: giallo ferraccia, verde ramina. Vetrina trasparente.
CO - CONSERVAZIONE	
STC - STATO DI CONSERVAZIONE	
STCC - Stato di conservazione	frammentario
STCS - Indicazioni specifiche	ricomposto, abrasioni, segno del tripunte, cadute del rivestimento.
TU - CONDIZIONE GIURIDICA E VINCOLI	
ACQ - ACQUISIZIONE	
ACQT - Tipo acquisizione	ritrovamento/ deposito
ACQN - Nome	C.D.S.V.O. G. Pavanello
ACQD - Data acquisizione	1968-1971
ACQL - Luogo acquisizione	VE/ laguna/ Canale S. Felice
CDG - CONDIZIONE GIURIDICA	
CDGG - Indicazione generica	proprietà Stato
CDGS - Indicazione	

specifica	Ministero per i beni e le attività culturali
DO - FONTI E DOCUMENTI DI RIFERIMENTO	
FTA - DOCUMENTAZIONE FOTOGRAFICA	
FTAX - Genere	documentazione allegata
FTAP - Tipo	fotografia b.n.
FTAN - Codice identificativo	SA PD 149084
AD - ACCESSO AI DATI	
ADS - SPECIFICHE DI ACCESSO AI DATI	
ADSP - Profilo di accesso	1
ADSM - Motivazione	scheda contenente dati liberamente accessibili
CM - COMPILAZIONE	
CMP - COMPILAZIONE	
CMPD - Data	1999
CMPN - Nome	Anglani L.
FUR - Funzionario responsabile	Fozzati L.
AGG - AGGIORNAMENTO-REVISIONE	
AGGD - Data	2001
AGGN - Nome	ICCD
AGGF - Funzionario responsabile	NR
AGG - AGGIORNAMENTO-REVISIONE	
AGGD - Data	2017
AGGN - Nome	Bassi, Alessandra
AGGF - Funzionario responsabile	Bressan, Marianna