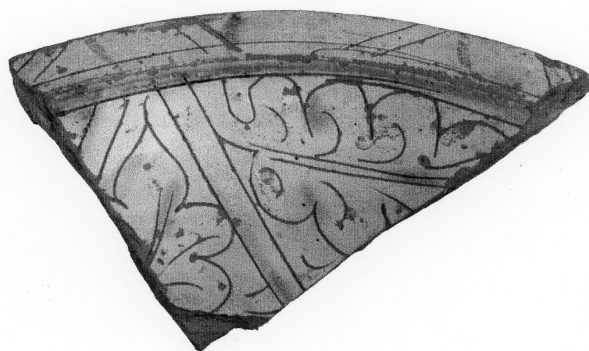


# SCHEDA



## CD - CODICI

TSK - Tipo Scheda RA

LIR - Livello ricerca P

### NCT - CODICE UNIVOCO

NCTR - Codice regione 05

NCTN - Numero catalogo generale 00341708

ESC - Ente schedatore S32

ECP - Ente competente S32

## OG - OGGETTO

### OGT - OGGETTO

OGTD - Definizione catino/ parete

CLS - Categoria - classe e produzione ceramica graffita arcaica

## LC - LOCALIZZAZIONE GEOGRAFICO-AMMINISTRATIVA

### PVC - LOCALIZZAZIONE GEOGRAFICO-AMMINISTRATIVA ATTUALE

PVCS - Stato ITALIA

PVCR - Regione Veneto

PVCP - Provincia VE

PVCC - Comune Meolo

PVCL - Località MARTEGGIA

### LDC - COLLOCAZIONE SPECIFICA

LDCN - Denominazione attuale Scuola elementare M. Montessori (ex)

LDCU - Indirizzo Via della Chiesa, 4

## UB - DATI PATRIMONIALI

INV - INVENTARIO DI MUSEO O SOPRINTENDENZA

<b>INVN - Numero</b>	283802
<b>INVD - Data</b>	1999
<b>STI - STIMA</b>	
<b>DT - CRONOLOGIA</b>	
<b>DTZ - CRONOLOGIA GENERICA</b>	
<b>DTZG - Fascia cronologica di riferimento</b>	sec. XV d.C.
<b>DTZS - Frazione cronologica</b>	prima metà
<b>DTS - CRONOLOGIA SPECIFICA</b>	
<b>DTSI - Da</b>	1400
<b>DTSF - A</b>	1449
<b>DTM - Motivazione cronologia</b>	analisi stilistica
<b>AU - DEFINIZIONE CULTURALE</b>	
<b>ATB - AMBITO CULTURALE</b>	
<b>ATBD - Denominazione</b>	manifattura veneta
<b>ATBM - Motivazione dell'attribuzione</b>	analisi stilistica
<b>MT - DATI TECNICI</b>	
<b>MTC - Materia e tecnica</b>	argilla/ a ingobbio/ pittura/ a graffito/ invetriatura
<b>MIS - MISURE</b>	
<b>MISU - Unità</b>	UNR
<b>MISL - Larghezza</b>	19.3
<b>MISN - Lunghezza</b>	12
<b>DA - DATI ANALITICI</b>	
<b>DES - DESCRIZIONE</b>	
<b>DESO - Indicazioni sull'oggetto</b>	Parete dritta, orlo a tesa, labbro arrotondato. Int.: motivo a palmette fessurate distese entro metope, orlo motivo a nastro triangolare. Colori: giallo ferraccia, verde ramina. Vetrina giallina.
<b>CO - CONSERVAZIONE</b>	
<b>STC - STATO DI CONSERVAZIONE</b>	
<b>STCC - Stato di conservazione</b>	frammentario
<b>TU - CONDIZIONE GIURIDICA E VINCOLI</b>	
<b>ACQ - ACQUISIZIONE</b>	
<b>ACQT - Tipo acquisizione</b>	ritrovamento/ deposito
<b>ACQN - Nome</b>	C.D.S.V.O. G. Pavanello
<b>ACQD - Data acquisizione</b>	1968-1971
<b>ACQL - Luogo acquisizione</b>	VE/ laguna/ Canale S. Felice
<b>CDG - CONDIZIONE GIURIDICA</b>	
<b>CDGG - Indicazione generica</b>	proprietà Stato
<b>CDGS - Indicazione specifica</b>	Ministero per i beni e le attività culturali

**DO - FONTI E DOCUMENTI DI RIFERIMENTO****FTA - DOCUMENTAZIONE FOTOGRAFICA**

<b>FTAX - Genere</b>	documentazione allegata
<b>FTAP - Tipo</b>	fotografia b.n.
<b>FTAN - Codice identificativo</b>	SA PD 145113

**AD - ACCESSO AI DATI****ADS - SPECIFICHE DI ACCESSO AI DATI**

<b>ADSP - Profilo di accesso</b>	1
<b>ADSM - Motivazione</b>	scheda contenente dati liberamente accessibili

**CM - COMPILAZIONE****CMP - COMPILAZIONE**

<b>CMPD - Data</b>	1999
<b>CMPN - Nome</b>	Anglani L.
<b>FUR - Funzionario responsabile</b>	Fozzati L.

**AGG - AGGIORNAMENTO-REVISIONE**

<b>AGGD - Data</b>	2000
<b>AGGN - Nome</b>	ICCD
<b>AGGF - Funzionario responsabile</b>	NR

**AGG - AGGIORNAMENTO-REVISIONE**

<b>AGGD - Data</b>	2001
<b>AGGN - Nome</b>	ICCD
<b>AGGF - Funzionario responsabile</b>	NR

**AGG - AGGIORNAMENTO-REVISIONE**

<b>AGGD - Data</b>	2017
<b>AGGN - Nome</b>	Bassi, Alessandra
<b>AGGF - Funzionario responsabile</b>	Bressan, Marianna