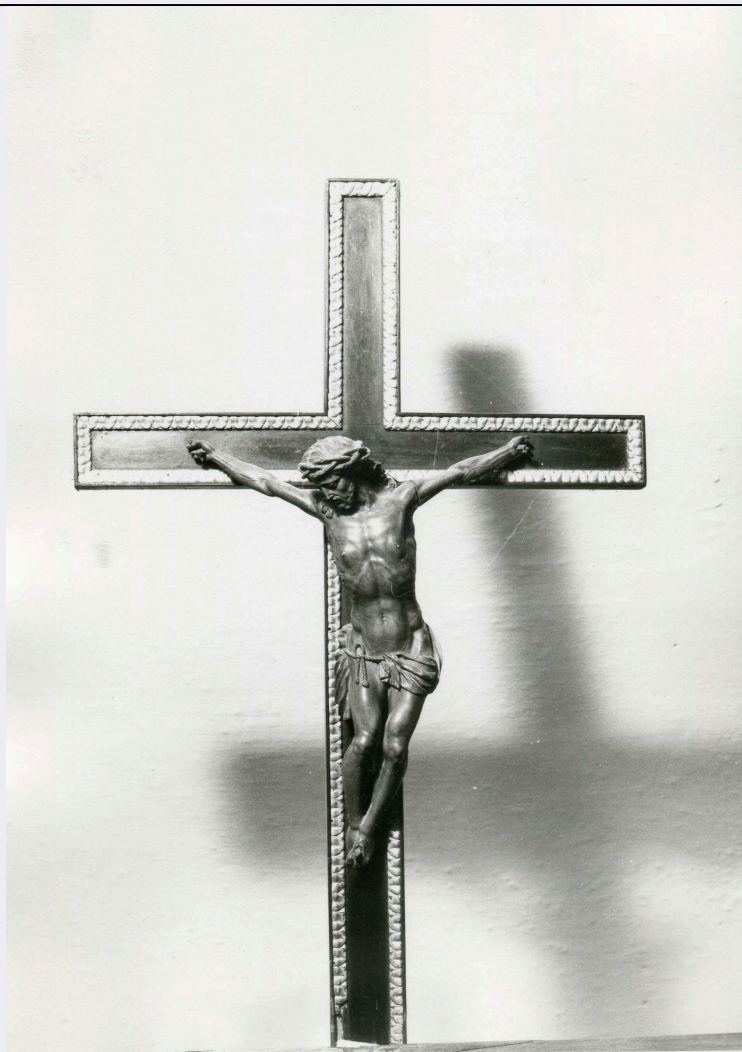


SCHEDA



CD - CODICI

TSK - Tipo Scheda OA

LIR - Livello ricerca I

NCT - CODICE UNIVOCO

NCTR - Codice regione 03

NCTN - Numero catalogo generale 00197642

ESC - Ente schedatore S27

ECP - Ente competente S27

OG - OGGETTO

OGT - OGGETTO

OGTD - Definizione crocifisso

OGTV - Identificazione opera isolata

LC - LOCALIZZAZIONE GEOGRAFICO-AMMINISTRATIVA

PVC - LOCALIZZAZIONE GEOGRAFICO-AMMINISTRATIVA ATTUALE

PVCS - Stato ITALIA

PVCR - Regione Lombardia

PVCP - Provincia MB

PVCC - Comune Monza

LDC - COLLOCAZIONE SPECIFICA

LDCT - Tipologia	cappella
LDCQ - Qualificazione	nobiliare
LDCN - Denominazione attuale	Madonna Immacolata
LDCC - Complesso di appartenenza	Villa Reale
LDCU - Indirizzo	Viale Brianza, 1
LDCS - Specifiche	sacrestia, sull'armadio

UB - UBICAZIONE E DATI PATRIMONIALI**INV - INVENTARIO DI MUSEO O SOPRINTENDENZA**

INVN - Numero	85
INVD - Data	1964

DT - CRONOLOGIA**DTZ - CRONOLOGIA GENERICA**

DTZG - Secolo	sec. XVII
DTZS - Frazione di secolo	ultimo quarto

DTS - CRONOLOGIA SPECIFICA

DTSI - Da	1675
DTSV - Validità	ca
DTSF - A	1699
DTSL - Validità	ca

DTM - Motivazione cronologia analisi stilistica

AU - DEFINIZIONE CULTURALE**ATB - AMBITO CULTURALE**

ATBD - Denominazione	manifattura veneta
ATBM - Motivazione dell'attribuzione	analisi stilistica

MT - DATI TECNICI

MTC - Materia e tecnica	legno di ciliegio/ intaglio
MTC - Materia e tecnica	legno di ciliegio/ doratura

MIS - MISURE

MISU - Unità	cm
MISA - Altezza	50
MISL - Larghezza	30
MIST - Validità	ca

CO - CONSERVAZIONE**STC - STATO DI CONSERVAZIONE**

STCC - Stato di conservazione	dato non disponibile
--------------------------------------	----------------------

DA - DATI ANALITICI**DES - DESCRIZIONE**

DESO - Indicazioni sull'oggetto	Crocifisso.
--	-------------

DESI - Codifica Iconclass	NR (recupero pregresso)
DESS - Indicazioni sul soggetto	NR (recupero pregresso)
NSC - Notizie storico-critiche	Opera attribuita a Iacopo Brustolon (Belluno, attivo nella seconda metà del '600). L'attribuzione è tratta dall'inventario del 1964.
TU - CONDIZIONE GIURIDICA E VINCOLI	
CDG - CONDIZIONE GIURIDICA	
CDGG - Indicazione generica	proprietà Stato
CDGS - Indicazione specifica	Soprintendenza Archeologica, belle arti e paesaggio per la città di Milano
CDGI - Indirizzo	Corso Magenta, 24 - 20123 Milano (MI)
DO - FONTI E DOCUMENTI DI RIFERIMENTO	
FTA - DOCUMENTAZIONE FOTOGRAFICA	
FTAX - Genere	documentazione allegata
FTAP - Tipo	fotografia digitale (file)
FTAN - Codice identificativo	SABAP MI 00197642/D
AD - ACCESSO AI DATI	
ADS - SPECIFICHE DI ACCESSO AI DATI	
ADSP - Profilo di accesso	1
ADSM - Motivazione	scheda contenente dati liberamente accessibili
CM - COMPILAZIONE	
CMP - COMPILAZIONE	
CMPD - Data	1996
CMPN - Nome	Bianchi, E.
RSR - Referente scientifico	Verneti, D.
FUR - Funzionario responsabile	Verneti, D.
RVM - TRASCRIZIONE PER INFORMATIZZAZIONE	
RVMD - Data	2017
RVMN - Nome	Basilico, A.
AN - ANNOTAZIONI	
OSS - Osservazioni	Tipo di provvedimento: DM (L. 1792/ 1919), estremi provvedimento: 1919/10/03