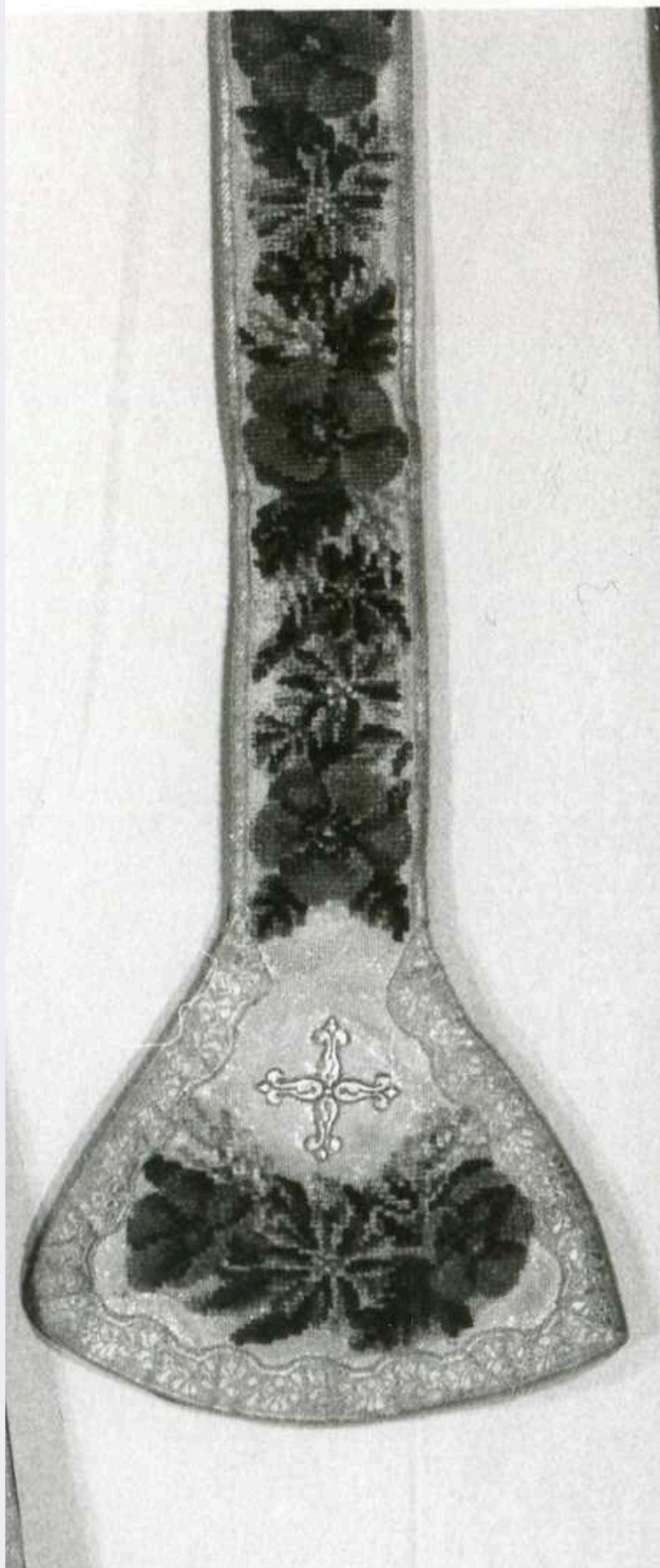


## SCHEDA



### CD - CODICI

TSK - Tipo Scheda

OA

LIR - Livello ricerca

I

**NCT - CODICE UNIVOCO**

NCTR - Codice regione	03
NCTN - Numero catalogo generale	00197655
ESC - Ente schedatore	S27
ECP - Ente competente	S27

**RV - RELAZIONI****RVE - STRUTTURA COMPLESSA**

RVEL - Livello	3
RVER - Codice bene radice	0300197655

**OG - OGGETTO****OGT - OGGETTO**

OGTD - Definizione	manipolo
OGTV - Identificazione	elemento d'insieme

**LC - LOCALIZZAZIONE GEOGRAFICO-AMMINISTRATIVA****PVC - LOCALIZZAZIONE GEOGRAFICO-AMMINISTRATIVA ATTUALE**

PVCS - Stato	ITALIA
PVCR - Regione	Lombardia
PVCP - Provincia	MB
PVCC - Comune	Monza

**LDC - COLLOCAZIONE SPECIFICA**

LDCT - Tipologia	cappella
LDCQ - Qualificazione	nobiliare
LDCN - Denominazione attuale	Madonna Immacolata
LDCC - Complesso di appartenenza	Villa Reale
LDCU - Indirizzo	Viale Brianza, 1
LDCS - Specifiche	sacrestia

**UB - UBICAZIONE E DATI PATRIMONIALI****INV - INVENTARIO DI MUSEO O SOPRINTENDENZA**

INVN - Numero	108
INVD - Data	1964

**DT - CRONOLOGIA****DTZ - CRONOLOGIA GENERICA**

DTZG - Secolo	sec. XIX
---------------	----------

**DTS - CRONOLOGIA SPECIFICA**

DTSI - Da	1830
DTSV - Validità	ca
DTSF - A	1855
DTSL - Validità	ante
DTM - Motivazione cronologia	analisi stilistica

**AU - DEFINIZIONE CULTURALE**

**ATB - AMBITO CULTURALE****ATBD - Denominazione** manifattura lombarda**ATBM - Motivazione dell'attribuzione** analisi stilistica**ATBM - Motivazione dell'attribuzione** contesto**MT - DATI TECNICI****MTC - Materia e tecnica** seta/ ricamo**MTC - Materia e tecnica** argento/ laminazione**MIS - MISURE****MISU - Unità** cm**MISL - Larghezza** 32**MISN - Lunghezza** 102**MIST - Validità** ca**CO - CONSERVAZIONE****STC - STATO DI CONSERVAZIONE****STCC - Stato di conservazione** dato non disponibile**DA - DATI ANALITICI****DES - DESCRIZIONE****DESO - Indicazioni sull'oggetto** Manipolo in seta ricamata a punto croce con fiori policromi.**DESI - Codifica Iconclass** NR (recupero pregresso)**DESS - Indicazioni sul soggetto** NR (recupero pregresso)**TU - CONDIZIONE GIURIDICA E VINCOLI****CDG - CONDIZIONE GIURIDICA****CDGG - Indicazione generica** proprietà Stato**CDGS - Indicazione specifica** Soprintendenza Archeologica, belle arti e paesaggio per la città di Milano**CDGI - Indirizzo** Corso Magenta, 24 - 20123 Milano (MI)**DO - FONTI E DOCUMENTI DI RIFERIMENTO****FTA - DOCUMENTAZIONE FOTOGRAFICA****FTAX - Genere** documentazione allegata**FTAP - Tipo** fotografia digitale (file)**FTAN - Codice identificativo** SABAP MI 00197655/D5**AD - ACCESSO AI DATI****ADS - SPECIFICHE DI ACCESSO AI DATI****ADSP - Profilo di accesso** 1**ADSM - Motivazione** scheda contenente dati liberamente accessibili**CM - COMPILAZIONE****CMP - COMPILAZIONE****CMPD - Data** 1996

<b>CMPN - Nome</b>	Bianchi, E.
<b>RSR - Referente scientifico</b>	Verneti, D.
<b>FUR - Funzionario responsabile</b>	Verneti, D.
<b>RVM - TRASCRIZIONE PER INFORMATIZZAZIONE</b>	
<b>RVMD - Data</b>	2017
<b>RVMN - Nome</b>	Basilico, A.
<b>AN - ANNOTAZIONI</b>	
<b>OSS - Osservazioni</b>	Tipo di provvedimento: DM (L. 1792/ 1919), estremi provvedimento: 1919/10/03