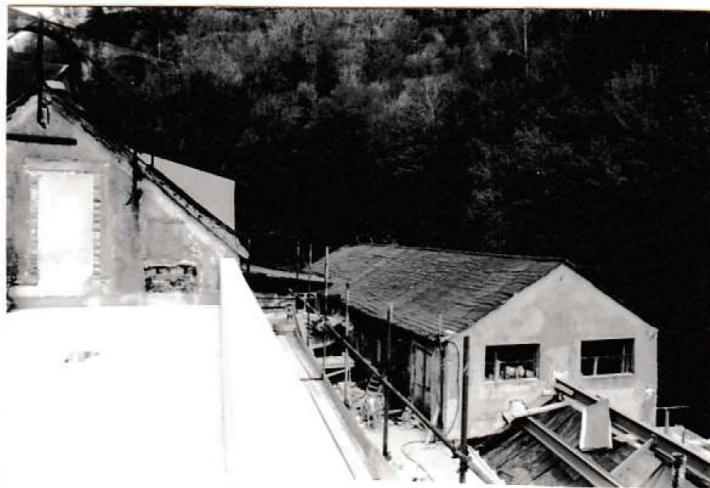


SCHEDA



CD - CODICI

TSK - Tipo scheda	A
LIR - Livello ricerca	I
NCT - CODICE UNIVOCO	
NCTR - Codice regione	07
NCTN - Numero catalogo generale	00112719
ESC - Ente schedatore	S20
ECP - Ente competente	S20

OG - OGGETTO

OGT - OGGETTO

OGTD - Definizione tipologica	cartiera
OGTQ - Qualificazione	industriale
OGTN - Denominazione	Cartiera Fratelli Casalino

LC - LOCALIZZAZIONE GEOGRAFICO-AMMINISTRATIVA

PVC - LOCALIZZAZIONE GEOGRAFICO-AMMINISTRATIVA

PVCS - Stato	ITALIA
PVCR - Regione	Liguria
PVCP - Provincia	GE
PVCC - Comune	Mele
PVCI - Indirizzo	Via Biscaccia, 97 (P)

CS - LOCALIZZAZIONE CATASTALE

CTL - Tipo di localizzazione	localizzazione fisica
------------------------------	-----------------------

CTS - LOCALIZZAZIONE CATASTALE

CTSC - Comune	Mele
CTSF - Foglio/Data	12/ 1991

GP - GEOREFERENZIAZIONE TRAMITE PUNTO

GPI - Identificativo punto	2
GPL - Tipo di localizzazione	localizzazione fisica

GPD - DESCRIZIONE DEL PUNTO**GPDP - PUNTO****GPDPX - Coordinata X** 8.75256**GPDPY - Coordinata Y** 44.4589766**GPM - Metodo di georeferenziazione** punto esatto**GPT - Tecnica di georeferenziazione** rilievo da cartografia senza sopralluogo**GPP - Proiezione e Sistema di riferimento** WGS84**GPB - BASE DI RIFERIMENTO****GPBB - Descrizione sintetica** google maps**GPBT - Data** 2017**GPBO - Note** (3966104) <https://www.google.com/maps/place/Via+Biscaccia,+97,+16010+Biscaccia+GE/@44.4589766,8.75256,19.29z/data=!4m13!1m7!3m6!1s0x12d33960a12393bb:0x7a2b5cd4cd1d37bb!2sVia+Biscaccia,+97,+16010+Biscaccia+GE!3b1!8m2!3d44.459013!4d8.752523!3m4!1s0x12d>**AU - DEFINIZIONE CULTURALE****ATB - AMBITO CULTURALE****ATBR - Riferimento all'intervento** costruzione**ATBD - Denominazione** naestranze locali**ATBM - Fonte dell'attribuzione** NR (recupero pregresso)**RE - NOTIZIE STORICHE****REN - NOTIZIA****REN R - Riferimento** intero bene**REL - CRONOLOGIA, ESTREMO REMOTO****RELS - Secolo** XIX**REV - CRONOLOGIA, ESTREMO RECENTE****REVS - Secolo** XIX**PN - PIANTA****PNT - PIANTA****PNTS - Schema** irregolare**SV - STRUTTURE VERTICALI****SVC - TECNICA COSTRUTTIVA****SVCM - Materiali** laterizio**SVCM - Materiali** pietra**SO - STRUTTURE DI ORIZZONTAMENTO****SOF - TIPO****SOF G - Genere** solaio**SOF F - Forma** -**CP - COPERTURE****CPM - MANTO DI COPERTURA**

CPMM - Materiali	ardesia
CPMM - Materiali	laterizio
US - UTILIZZAZIONI	
USA - USO ATTUALE	
USAD - Uso	In disuso
USO - USO STORICO	
USOD - Uso	Cartiera
TU - CONDIZIONE GIURIDICA E VINCOLI	
CDG - CONDIZIONE GIURIDICA	
CDGG - Indicazione generica	Proprietà Privata
NVC - PROVVEDIMENTI DI TUTELA	
NVCT - Tipo provvedimento	L. 1089/1939, art.1,2
NVCE - Estremi provvedimento	1996/12/31
STU - STRUMENTI URBANISTICI	
STUT - Strumenti in vigore	P.R.G. 1979
STUN - Sintesi normativa zona	Manutenzione, restauro, risanamento conservativo, ristrutturazione edilizia
DO - FONTI E DOCUMENTI DI RIFERIMENTO	
FTA - DOCUMENTAZIONE FOTOGRAFICA	
FTAX - Genere	documentazione allegata
FTAP - Tipo	positivo b/n
FTAD - Data	1996
FTAE - Ente proprietario	SABAPGE
FTAN - Codice identificativo	00112719_foto
FNT - FONTI E DOCUMENTI	
FNTP - Tipo	copia cartacea della scheda di catalogo
FNTD - Data	1996
AD - ACCESSO AI DATI	
ADS - SPECIFICHE DI ACCESSO AI DATI	
ADSP - Profilo di accesso	2
ADSM - Motivazione	scheda di bene di proprietà privata
CM - COMPILAZIONE	
CMP - COMPILAZIONE	
CMPD - Data	1996
CMPN - Nome	Guazzi A.
FUR - Funzionario responsabile	Di Dio M./ Amato L.
AGG - AGGIORNAMENTO - REVISIONE	
AGGD - Data	2017
AGGN - Nome	Panzani, Laura
AGGF - Funzionario responsabile	Barbaro, Barbara

