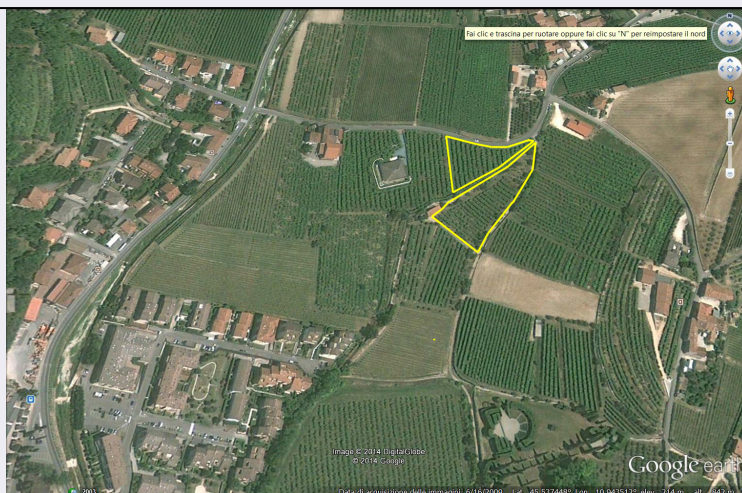


SCHEDA



CD - CODICI

| | |
|---------------------------------|----------|
| TSK - Tipo Scheda | MA |
| LIR - Livello ricerca | P |
| NCT - CODICE UNIVOCO | |
| NCTR - Codice regione | 05 |
| NCTN - Numero catalogo generale | 00590344 |
| ESC - Ente schedatore | S32 |
| ECP - Ente competente | S32 |

OG - OGGETTO

OGT - OGGETTO

| | |
|-----------------------------------|------------------------------|
| OGTD - Definizione | villa |
| OGTC - Categoria di appartenenza | struttura abitativa |
| OGTF - Funzione | abitativa |
| OGTN - Denominazione /dedicazione | Villa di Corteselle a Negrar |

LC - LOCALIZZAZIONE GEOGRAFICO-AMMINISTRATIVA

PVC - LOCALIZZAZIONE GEOGRAFICO-AMMINISTRATIVA

| | |
|----------------------|---|
| PVCS - Stato | ITALIA |
| PVCR - Regione | Veneto |
| PVCP - Provincia | VR |
| PVCC - Comune | Negrar |
| PVL - Altra località | Villa di Corteselle (Zone archeologiche del Veneto/ 1987) |

CS - LOCALIZZAZIONE CATASTALE

| | |
|------------------------------|-----------------------|
| CTL - Tipo di localizzazione | localizzazione fisica |
|------------------------------|-----------------------|

CTS - LOCALIZZAZIONE CATASTALE

| | |
|--------------------|--------|
| CTSC - Comune | Negrar |
| CTSF - Foglio/Data | 7 |

GA - GEOREFERENZIAZIONE TRAMITE AREA

| | |
|------------------------------|-----------------------|
| GAL - Tipo di localizzazione | localizzazione fisica |
|------------------------------|-----------------------|

GAD - DESCRIZIONE DEL POLIGONO**GADP - PUNTO DEL POLIGONO****GADPX - Coordinata X** 10.945720943**GADPY - Coordinata Y** 45.538512939**GADP - PUNTO DEL POLIGONO****GADPX - Coordinata X** 10.945753129**GADPY - Coordinata Y** 45.538421744**GADP - PUNTO DEL POLIGONO****GADPX - Coordinata X** 10.945645841**GADPY - Coordinata Y** 45.538158887**GADP - PUNTO DEL POLIGONO****GADPX - Coordinata X** 10.945259603**GADPY - Coordinata Y** 45.537820929**GADP - PUNTO DEL POLIGONO****GADPX - Coordinata X** 10.944975289**GADPY - Coordinata Y** 45.53762781**GADP - PUNTO DEL POLIGONO****GADPX - Coordinata X** 10.944851907**GADPY - Coordinata Y** 45.537413233**GADP - PUNTO DEL POLIGONO****GADPX - Coordinata X** 10.944261821**GADPY - Coordinata Y** 45.537761921**GADP - PUNTO DEL POLIGONO****GADPX - Coordinata X** 10.944154533**GADPY - Coordinata Y** 45.537778014**GADP - PUNTO DEL POLIGONO****GADPX - Coordinata X** 10.94436911**GADPY - Coordinata Y** 45.537853116**GADP - PUNTO DEL POLIGONO****GADPX - Coordinata X** 10.944395932**GADPY - Coordinata Y** 45.537912124**GADP - PUNTO DEL POLIGONO****GADPX - Coordinata X** 10.945297154**GADPY - Coordinata Y** 45.538266176**GAM - Metodo di georeferenziazione** perimetrazione approssimata**GAT - Tecnica di georeferenziazione** rilievo da foto aerea senza sopralluogo**GAP - Proiezione e Sistema di riferimento** WGS84**GAB - BASE DI RIFERIMENTO****GABB - Descrizione sintetica** ICCD1004366_OI.ORTOI

| | |
|--------------------|--|
| GABT - Data | 5-6-2014 |
| GABO - Note | (3774404) -ORTOFOTO 2006- (http://wms.pcn.minambiente.it/ogc?map=/ms_ogc/WMS_v1.3/raster/ortofoto_colore_06.map) -OI. ORTOIMMAGINICOLORE.2006 |

GA - GEOREFERENZIAZIONE TRAMITE AREA

| | |
|-------------------------------------|-----------------------|
| GAL - Tipo di localizzazione | localizzazione fisica |
|-------------------------------------|-----------------------|

GAD - DESCRIZIONE DEL POLIGONO

GADP - PUNTO DEL POLIGONO

| | |
|-----------------------------|--------------|
| GADPX - Coordinata X | 10.945698579 |
|-----------------------------|--------------|

| | |
|-----------------------------|-------------|
| GADPY - Coordinata Y | 45.53857426 |
|-----------------------------|-------------|

GADP - PUNTO DEL POLIGONO

| | |
|-----------------------------|--------------|
| GADPX - Coordinata X | 10.945280155 |
|-----------------------------|--------------|

| | |
|-----------------------------|--------------|
| GADPY - Coordinata Y | 45.538493794 |
|-----------------------------|--------------|

GADP - PUNTO DEL POLIGONO

| | |
|-----------------------------|--------------|
| GADPX - Coordinata X | 10.944952925 |
|-----------------------------|--------------|

| | |
|-----------------------------|--------------|
| GADPY - Coordinata Y | 45.538515252 |
|-----------------------------|--------------|

GADP - PUNTO DEL POLIGONO

| | |
|-----------------------------|--------------|
| GADPX - Coordinata X | 10.944416483 |
|-----------------------------|--------------|

| | |
|-----------------------------|--------------|
| GADPY - Coordinata Y | 45.538638633 |
|-----------------------------|--------------|

GADP - PUNTO DEL POLIGONO

| | |
|-----------------------------|---------------|
| GADPX - Coordinata X | 10.9444443306 |
|-----------------------------|---------------|

| | |
|-----------------------------|--------------|
| GADPY - Coordinata Y | 45.538016361 |
|-----------------------------|--------------|

GADP - PUNTO DEL POLIGONO

| | |
|-----------------------------|--------------|
| GADPX - Coordinata X | 10.944690069 |
|-----------------------------|--------------|

| | |
|-----------------------------|--------------|
| GADPY - Coordinata Y | 45.538091463 |
|-----------------------------|--------------|

GADP - PUNTO DEL POLIGONO

| | |
|-----------------------------|--------------|
| GADPX - Coordinata X | 10.945339163 |
|-----------------------------|--------------|

| | |
|-----------------------------|--------------|
| GADPY - Coordinata Y | 45.538338226 |
|-----------------------------|--------------|

GADP - PUNTO DEL POLIGONO

| | |
|-----------------------------|--------------|
| GADPX - Coordinata X | 10.945585927 |
|-----------------------------|--------------|

| | |
|-----------------------------|--------------|
| GADPY - Coordinata Y | 45.538477701 |
|-----------------------------|--------------|

| | |
|---|-----------------------------|
| GAM - Metodo di georeferenziazione | perimetrazione approssimata |
|---|-----------------------------|

| | |
|--|---|
| GAT - Tecnica di georeferenziazione | rilievo da foto aerea senza sopralluogo |
|--|---|

| | |
|--|-------|
| GAP - Proiezione e Sistema di riferimento | WGS84 |
|--|-------|

GAB - BASE DI RIFERIMENTO

| | |
|-------------------------------------|----------------------|
| GABB - Descrizione sintetica | ICCD1004366_OI.ORTOI |
|-------------------------------------|----------------------|

| | |
|--------------------|----------|
| GABT - Data | 5-6-2014 |
|--------------------|----------|

| | |
|--------------------|--|
| GABO - Note | (1479590) -ORTOFOTO 2006- (http://wms.pcn.minambiente.it/ogc?map=/ms_ogc/WMS_v1.3/raster/ortofoto_colore_06.map) -OI. ORTOIMMAGINICOLORE.2006 |
|--------------------|--|

RE - MODALITA' DI REPERIMENTO

| | |
|---|---|
| RCG - RICOGNIZIONI | |
| RCGE - Motivo | rinvenimento fortuito |
| RCGM - Metodo | occasionale |
| RCGD - Data | 1887 |
| DSC - DATI DI SCAVO | |
| SCAN - Denominazione dello scavo | Villa Corteselle |
| DSCF - Ente responsabile | Soprintendenza alle Antichità delle Venezie |
| DSCT - Motivo | ricerca scientifica |
| DSCD - Data | 1922 |
| DT - CRONOLOGIA | |
| DTZ - CRONOLOGIA GENERICA | |
| DTZG - Fascia cronologica di riferimento | III |
| DTM - Motivazione cronologia | analisi dei materiali |
| AU - DEFINIZIONE CULTURALE | |
| ATB - AMBITO CULTURALE | |
| ATBD - Denominazione | periodo romano/ media età imperiale |
| ATBM - Motivazione dell'attribuzione | contesto |
| ATBM - Motivazione dell'attribuzione | analisi stilistica |
| MT - DATI TECNICI | |
| MIS - MISURE | |
| MISU - Unità | mq |
| MISV - Varie | 12009,63313580113 |
| CO - CONSERVAZIONE | |
| STC - STATO DI CONSERVAZIONE | |
| STCS - Indicazioni specifiche | Non valutabile, poiché lo scavo è stato ricoperto. |
| DA - DATI ANALITICI | |
| DES - DESCRIZIONE | |
| DESO - Descrizione | Grande sala rettangolare, affiancata da altri ambienti sui lati lunghi e con un ampio portico sul lato breve. Tutti gli ambienti presentano una pavimentazione decorata a mosaico: nella sala centrale, vi erano cinque quadri figurati inseriti in riquadri geometrici, con una scena mitologica di difficile interpretazione al centro, e putti in veste d'auriga nei quattro riquadri laterali. I pavimenti degli altri ambienti presentavano invece sole decorazioni geometriche. Sono stati rinvenuti anche numerosi lacerti di intonaco dipinto, varie monete tra cui un sesterzio di Lucio Vero (161-169 d.C.), un piccolo braccialetto, un anello e un ago da cucire in bronzo, un campanello e i piedi di una piccola figura in terracotta con tracce di doratura. |
| | In seguito a vari affioramenti di laterizi, intonaco dipinto e mosaici, nel 1887 fu scoperto, a 1,25 di profondità, un tratto di mosaico pavimentale e, con la prosecuzione dello scavo, ne emersero almeno altri tre che furono acquistati dal Comune di Verona. In seguito al |

| | |
|---------------------------------------|--|
| NSC - Notizie storico-critiche | rinvenimento di un altro lacerto musivo, nel corso di lavori agricoli, nel 1922 fu condotto uno scavo da parte della Soprintendenza, con uno sbancamento di circa 4 m, costituito da strati alternati di ciottoli, ghiaia e fango. |
| INT - Interpretazione | Villa rustica, a carattere residenziale e produttivo di media età imperiale, di cui è stata esplorata solo una parte del settore residenziale (pars urbana). |

TU - CONDIZIONE GIURIDICA E VINCOLI

ACQ - ACQUISIZIONE

ACQT - Tipo acquisizione scavo

ACQD - Data acquisizione 1922

CDG - CONDIZIONE GIURIDICA

CDGG - Indicazione generica proprietà Stato

NVC - PROVVEDIMENTI DI TUTELA

NVCT - Tipo provvedimento DLgs n. 42/2004, art. 142, comma 1, lettera m

STU - STRUMENTI URBANISTICI

STUT - Strumenti in vigore P.A.T. 2009

DO - FONTI E DOCUMENTI DI RIFERIMENTO

FTA - DOCUMENTAZIONE FOTOGRAFICA

FTAX - Genere documentazione allegata

FTAP - Tipo fotografia digitale (file) satellitare

FTAN - Codice identificativo New_1401951066041

FNT - FONTI E DOCUMENTI

FNTP - Tipo scheda storica

FNTA - Autore Cavalieri Manasse, G.

FNTD - Data 1987

BIB - BIBLIOGRAFIA

BIBX - Genere bibliografia specifica

BIBA - Autore Zone archeologiche

BIBD - Anno di edizione 1987

BIBH - Sigla per citazione 00002400

BIBN - V., pp., nn. p. 130, n. 2305202

BIB - BIBLIOGRAFIA

BIBX - Genere bibliografia specifica

BIBA - Autore Carta archeologica II

BIBD - Anno di edizione 1990

BIBH - Sigla per citazione 00000343

BIBN - V., pp., nn. p. 75, n. 190

AD - ACCESSO AI DATI

ADS - SPECIFICHE DI ACCESSO AI DATI

ADSP - Profilo di accesso 2

ADSM - Motivazione scheda di bene di proprietà privata

CM - COMPILAZIONE

CMP - COMPILAZIONE

| | |
|---------------------------------------|---------------------|
| CMPD - Data | 2014 |
| CMPN - Nome | Bortolin, Raffaella |
| RSR - Referente scientifico | Bruno, Brunella |
| FUR - Funzionario responsabile | Bressan, Marianna |

AGG - AGGIORNAMENTO-REVISIONE

| | |
|--|-----------------|
| AGGD - Data | 2017 |
| AGGN - Nome | Gabucci, Ada |
| AGGF - Funzionario responsabile | Bruno, Brunella |

AN - ANNOTAZIONI