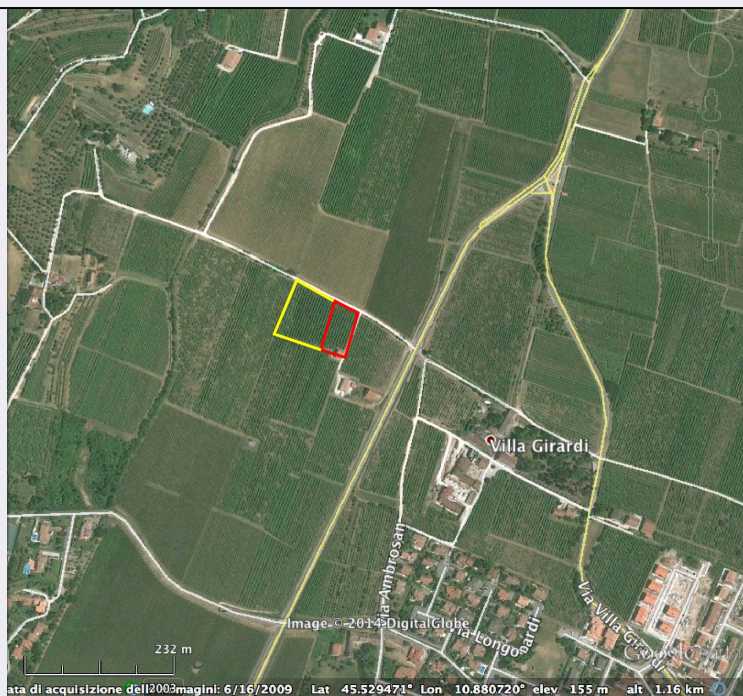


# SCHEDA



## CD - CODICI

TSK - Tipo Scheda	MA
LIR - Livello ricerca	P
NCT - CODICE UNIVOCO	
NCTR - Codice regione	05
NCTN - Numero catalogo generale	00590372
ESC - Ente schedatore	S32
ECP - Ente competente	S32

## OG - OGGETTO

### OGT - OGGETTO

OGTD - Definizione	villa
OGTC - Categoria di appartenenza	struttura abitativa
OGTF - Funzione	abitativa
OGTN - Denominazione /dedicazione	Villa rustica di S.Pietro in Cariano-Ambrosan

## LC - LOCALIZZAZIONE GEOGRAFICO-AMMINISTRATIVA

### PVC - LOCALIZZAZIONE GEOGRAFICO-AMMINISTRATIVA

PVCS - Stato	ITALIA
PVCR - Regione	Veneto
PVCP - Provincia	VR
PVCC - Comune	San Pietro in Cariano
PVL - Altra località	Ambrosan (Zone archeologiche 1987)

## CS - LOCALIZZAZIONE CATASTALE

CTL - Tipo di localizzazione	localizzazione fisica
------------------------------	-----------------------

### CTS - LOCALIZZAZIONE CATASTALE

<b>CTSC - Comune</b>	San Pietro in Cariano
<b>CTSF - Foglio/Data</b>	2, sez. Unica
<b>GA - GEOREFERENZIAZIONE TRAMITE AREA</b>	
<b>GAI - Identificativo area</b>	2
<b>GAL - Tipo di localizzazione</b>	localizzazione fisica
<b>GAD - DESCRIZIONE DEL POLIGONO</b>	
<b>GADP - PUNTO DEL POLIGONO</b>	
<b>GADPX - Coordinata X</b>	10.879466972
<b>GADPY - Coordinata Y</b>	45.529131867
<b>GADP - PUNTO DEL POLIGONO</b>	
<b>GADPX - Coordinata X</b>	10.879810295
<b>GADPY - Coordinata Y</b>	45.529797055
<b>GADP - PUNTO DEL POLIGONO</b>	
<b>GADPX - Coordinata X</b>	10.880325279
<b>GADPY - Coordinata Y</b>	45.529603936
<b>GADP - PUNTO DEL POLIGONO</b>	
<b>GADPX - Coordinata X</b>	10.879936359
<b>GADPY - Coordinata Y</b>	45.528882422
<b>GADP - PUNTO DEL POLIGONO</b>	
<b>GADPX - Coordinata X</b>	10.879424057
<b>GADPY - Coordinata Y</b>	45.52903799
<b>GADP - PUNTO DEL POLIGONO</b>	
<b>GADPX - Coordinata X</b>	10.879466972
<b>GADPY - Coordinata Y</b>	45.529131867
<b>GAM - Metodo di georeferenziazione</b>	perimetrazione approssimata
<b>GAT - Tecnica di georeferenziazione</b>	rilievo da foto aerea senza sopralluogo
<b>GAP - Proiezione e Sistema di riferimento</b>	WGS84
<b>GAB - BASE DI RIFERIMENTO</b>	
<b>GABB - Descrizione sintetica</b>	ICCD1004366_OI.ORTOI
<b>GABT - Data</b>	2-3-2014
<b>GABO - Note</b>	(3774416) -ORTOFOTO 2006- ( <a href="http://wms.pcn.minambiente.it/ogc?map=/ms_ogc/WMS_v1.3/raster/ortofoto_colore_06.map">http://wms.pcn.minambiente.it/ogc?map=/ms_ogc/WMS_v1.3/raster/ortofoto_colore_06.map</a> ) -OI. ORTOIMMAGINICOLORE.2006
<b>RE - MODALITA' DI REPERIMENTO</b>	
<b>RCG - RICOGNIZIONI</b>	
<b>RCGD - Data</b>	/
<b>DSC - DATI DI SCAVO</b>	
<b>SCAN - Denominazione dello scavo</b>	S.Pietro in Cariano-Ambrosan
<b>DSCF - Ente responsabile</b>	Soprintendenza per i Beni Archeologici del Veneto

<b>DSCA - Responsabile scientifico</b>	Salzani, Luciano
<b>DSCT - Motivo</b>	ricerca scientifica
<b>DSCM - Metodo</b>	scavo stratigrafico
<b>DSCD - Data</b>	1983-1987
<b>DSCZ - Bibliografia specifica</b>	S.Pietro in Cariano-Ambrosan 1988

## **DT - CRONOLOGIA**

### **DTZ - CRONOLOGIA GENERICA**

<b>DTZG - Fascia cronologica di riferimento</b>	Età romana
<b>DTM - Motivazione cronologia</b>	analisi dei materiali

## **AU - DEFINIZIONE CULTURALE**

### **ATB - AMBITO CULTURALE**

<b>ATBD - Denominazione</b>	periodo romano
<b>ATBM - Motivazione dell'attribuzione</b>	contesto

## **MT - DATI TECNICI**

### **MIS - MISURE**

<b>MISU - Unità</b>	mq
<b>MISV - Varie</b>	5.552,09
<b>MIST - Validità</b>	ca

## **CO - CONSERVAZIONE**

### **STC - STATO DI CONSERVAZIONE**

<b>STCC - Stato di conservazione</b>	mediocre
<b>STCS - Indicazioni specifiche</b>	I resti sono stati reinterati.

## **DA - DATI ANALITICI**

### **DES - DESCRIZIONE**

<b>DESO - Descrizione</b>	<p>Nel 1983, in seguito ad arature profonde per l'impianto di viti, vennero in luce i resti di un complesso rustico articolato. Dopo alcune trincee di verifica eseguite nel 1983, nel sito sono state condotte tre campagne di scavo (1984, 1985, 1987). Gli scavi individuarono solo i limiti settentrionale e orientale della villa, mentre le strutture proseguivano verso sud e ovest. Le strutture messe in luce sembrano essere pertinenti alla pars rustica e fructuaria dell'edificio, la cui prima fase costruttiva risale all'inizio del I secolo d.C. Lo schema planimetrico ad U vede i vani disposti lungo i vani settentrionale e orientale del cortile porticato centrale rivestito di lastre di pietra di Prun. Il portico si prolungava verso nord per proteggere una grande vasca rettangolare di raccolta dell'acqua piovana. Nell'ala settentrionale dell'edificio si disponevano numerosi vani riscaldati, allineati paratatticamente a nord della cisterna, probabilmente pertinenti ad attività agricole e artigianali (essicatoi di cereali o attività legate alle fasi della vinificazione come fermentazione e invecchiamento del vino). Un ruolo importante del complesso doveva essere il vano absidato e dotato di sistema di riscaldamento ad ipocausto che, posto in posizione centrale nel lato settentrionale dell'edificio, potrebbe essere interpretato come triclinio</p>
---------------------------	--

o oecus; nella sua ultima fase d'uso, collocata cronologicamente alla fine del V-prima metà del VI secolo d.C., il complesso subì alcune modifiche tra cui la realizzazione di due ulteriori ipocausti probabilmente in vista di un potenziamento produttivo.

**INT - Interpretazione**

Villa rustica.

**TU - CONDIZIONE GIURIDICA E VINCOLI**

**CDG - CONDIZIONE GIURIDICA**

**CDGG - Indicazione generica**

proprietà Stato

**NVC - PROVVEDIMENTI DI TUTELA**

**NVCT - Tipo provvedimento**

D. Lgs. 42/2004, art. 142, c. 1, lettera m

**NVC - PROVVEDIMENTI DI TUTELA**

**NVCT - Tipo provvedimento**

DM (L. n. 1089/1939 art. 1)

**NVCE - Estremi provvedimento**

1985/10/09

**NVC - PROVVEDIMENTI DI TUTELA**

**NVCT - Tipo provvedimento**

richiesta revoca vincolo

**NVCE - Estremi provvedimento**

1988/07/21

**STU - STRUMENTI URBANISTICI**

**STUT - Strumenti in vigore**

PRG 2007

**DO - FONTI E DOCUMENTI DI RIFERIMENTO**

**FTA - DOCUMENTAZIONE FOTOGRAFICA**

**FTAX - Genere**

documentazione allegata

**FTAP - Tipo**

immagine satellitare

**FTAN - Codice identificativo**

New\_1398158671184

**FNT - FONTI E DOCUMENTI**

**FNTP - Tipo**

Scheda Atlante Vincoli

**FNTD - Data**

1987

**FNT - FONTI E DOCUMENTI**

**FNTP - Tipo**

copia del provvedimento di tutela

**FNTD - Data**

1985/10/09

**FNT - FONTI E DOCUMENTI**

**FNTP - Tipo**

richiesta revoca provvedimento di tutela

**FNTD - Data**

1988/07/21

**BIB - BIBLIOGRAFIA**

**BIBX - Genere**

bibliografia specifica

**BIBA - Autore**

Zone archeologiche

**BIBD - Anno di edizione**

1987

**BIBH - Sigla per citazione**

00002400

**BIBN - V., pp., nn.**

p. 134, n. 2307601

**BIB - BIBLIOGRAFIA**

**BIBX - Genere**

bibliografia specifica

**BIBA - Autore**

Carta archeologica II

<b>BIBD - Anno di edizione</b>	1990
<b>BIBH - Sigla per citazione</b>	00000343
<b>BIBN - V., pp., nn.</b>	F. 48.170
<b>BIB - BIBLIOGRAFIA</b>	
<b>BIBX - Genere</b>	bibliografia specifica
<b>BIBA - Autore</b>	Busana M.S.
<b>BIBD - Anno di edizione</b>	2002
<b>BIBH - Sigla per citazione</b>	00002548
<b>BIBN - V., pp., nn.</b>	pp. 344-350
<b>AD - ACCESSO AI DATI</b>	
<b>ADS - SPECIFICHE DI ACCESSO AI DATI</b>	
<b>ADSP - Profilo di accesso</b>	2
<b>ADSM - Motivazione</b>	scheda di bene di proprietà privata
<b>CM - COMPILAZIONE</b>	
<b>CMP - COMPILAZIONE</b>	
<b>CMPD - Data</b>	2014
<b>CMPN - Nome</b>	De Aloe, Ilaria
<b>RSR - Referente scientifico</b>	Bruno, Brunella
<b>FUR - Funzionario responsabile</b>	Bressan, Marianna
<b>AGG - AGGIORNAMENTO-REVISIONE</b>	
<b>AGGD - Data</b>	2017
<b>AGGN - Nome</b>	Gabucci, Ada
<b>AGGF - Funzionario responsabile</b>	Bruno, Brunella
<b>AN - ANNOTAZIONI</b>	