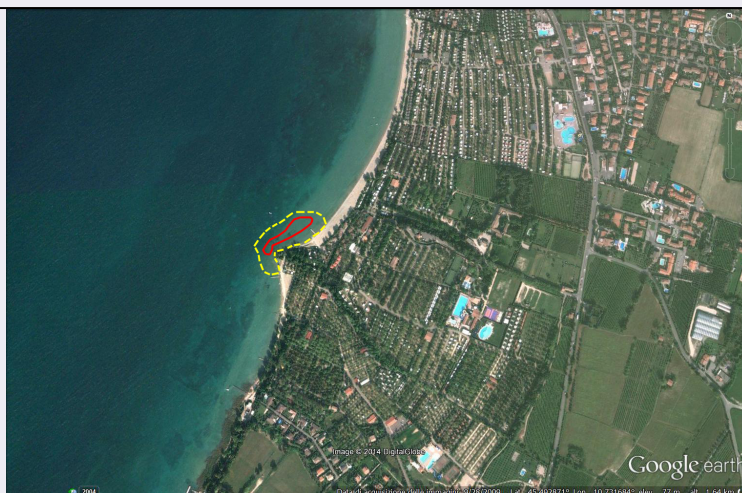


# SCHEDA



## CD - CODICI

TSK - Tipo scheda	SI
LIR - Livello ricerca	P
<b>NCT - CODICE UNIVOCO</b>	
NCTR - Codice regione	05
NCTN - Numero catalogo generale	00590325
ESC - Ente schedatore	S32
ECP - Ente competente	S32

## OG - OGGETTO

### OGT - OGGETTO

OGTD - Definizione	insediamento
OGTT - Precisazione tipologica	insediamento palafitticolo
OGTA - Livello di individuazione	sito localizzato e circoscritto
OGTN - Denominazione e numero sito	La Quercia-Villa Bottona

## LC - LOCALIZZAZIONE GEOGRAFICO-AMMINISTRATIVA

### PVC - LOCALIZZAZIONE GEOGRAFICO-AMMINISTRATIVA

PVCS - Stato	ITALIA
PVCR - Regione	Veneto
PVCP - Provincia	VR
PVCC - Comune	Lazise
PVL - Altra località	La Quercia-Villa Bottona (Carta archeologica del Veneto/ 1990)

## GA - GEOREFERENZIAZIONE TRAMITE AREA

GAI - Identificativo area	2
GAL - Tipo di localizzazione	localizzazione fisica

### GAD - DESCRIZIONE DEL POLIGONO

#### GADP - PUNTO DEL POLIGONO

GADPX - Coordinata X	10.728363721
----------------------	--------------

<b>GADPY - Coordinata Y</b>	45.493032277
<b>GADP - PUNTO DEL POLIGONO</b>	
<b>GADPX - Coordinata X</b>	10.728395908
<b>GADPY - Coordinata Y</b>	45.492839158
<b>GADP - PUNTO DEL POLIGONO</b>	
<b>GADPX - Coordinata X</b>	10.728546111
<b>GADPY - Coordinata Y</b>	45.492613852
<b>GADP - PUNTO DEL POLIGONO</b>	
<b>GADPX - Coordinata X</b>	10.728256433
<b>GADPY - Coordinata Y</b>	45.492592395
<b>GADP - PUNTO DEL POLIGONO</b>	
<b>GADPX - Coordinata X</b>	10.728138415
<b>GADPY - Coordinata Y</b>	45.492699683
<b>GADP - PUNTO DEL POLIGONO</b>	
<b>GADPX - Coordinata X</b>	10.7280955
<b>GADPY - Coordinata Y</b>	45.49291426
<b>GADP - PUNTO DEL POLIGONO</b>	
<b>GADPX - Coordinata X</b>	10.728052585
<b>GADPY - Coordinata Y</b>	45.492957175
<b>GADP - PUNTO DEL POLIGONO</b>	
<b>GADPX - Coordinata X</b>	10.728084771
<b>GADPY - Coordinata Y</b>	45.49309665
<b>GADP - PUNTO DEL POLIGONO</b>	
<b>GADPX - Coordinata X</b>	10.728170602
<b>GADPY - Coordinata Y</b>	45.493246854
<b>GADP - PUNTO DEL POLIGONO</b>	
<b>GADPX - Coordinata X</b>	10.728256433
<b>GADPY - Coordinata Y</b>	45.493321956
<b>GADP - PUNTO DEL POLIGONO</b>	
<b>GADPX - Coordinata X</b>	10.728449552
<b>GADPY - Coordinata Y</b>	45.493450702
<b>GADP - PUNTO DEL POLIGONO</b>	
<b>GADPX - Coordinata X</b>	10.728535382
<b>GADPY - Coordinata Y</b>	45.493515075
<b>GADP - PUNTO DEL POLIGONO</b>	
<b>GADPX - Coordinata X</b>	10.728610484
<b>GADPY - Coordinata Y</b>	45.493547261
<b>GADP - PUNTO DEL POLIGONO</b>	
<b>GADPX - Coordinata X</b>	10.728760688
<b>GADPY - Coordinata Y</b>	45.493504346
<b>GADP - PUNTO DEL POLIGONO</b>	
<b>GADPX - Coordinata X</b>	10.728878705

<b>GADPY - Coordinata Y</b>	45.493504346
<b>GADP - PUNTO DEL POLIGONO</b>	
<b>GADPX - Coordinata X</b>	10.729007451
<b>GADPY - Coordinata Y</b>	45.493450702
<b>GADP - PUNTO DEL POLIGONO</b>	
<b>GADPX - Coordinata X</b>	10.729028909
<b>GADPY - Coordinata Y</b>	45.493364871
<b>GADP - PUNTO DEL POLIGONO</b>	
<b>GADPX - Coordinata X</b>	10.729028909
<b>GADPY - Coordinata Y</b>	45.493289769
<b>GADP - PUNTO DEL POLIGONO</b>	
<b>GADPX - Coordinata X</b>	10.728760688
<b>GADPY - Coordinata Y</b>	45.493214667
<b>GADP - PUNTO DEL POLIGONO</b>	
<b>GADPX - Coordinata X</b>	10.728438823
<b>GADPY - Coordinata Y</b>	45.493118108
<b>GADP - PUNTO DEL POLIGONO</b>	
<b>GADPX - Coordinata X</b>	10.728363721
<b>GADPY - Coordinata Y</b>	45.493032277
<b>GAM - Metodo di georeferenziazione</b>	perimetrazione approssimata
<b>GAT - Tecnica di georeferenziazione</b>	rilievo da foto aerea senza sopralluogo
<b>GAP - Proiezione e Sistema di riferimento</b>	WGS84
<b>GAB - BASE DI RIFERIMENTO</b>	
<b>GABB - Descrizione sintetica</b>	ICCD1004366_OI.ORTOI
<b>GABT - Data</b>	4-6-2014
<b>GABO - Note</b>	(3772166) -ORTOFOTO 2006- ( <a href="http://wms.pcn.minambiente.it/ogc?map=/ms_ogc/WMS_v1.3/raster/ortofoto_colore_06.map">http://wms.pcn.minambiente.it/ogc?map=/ms_ogc/WMS_v1.3/raster/ortofoto_colore_06.map</a> ) -OI. ORTOIMMAGINICOLORE.2006
<b>RE - MODALITA' DI REPERIMENTO</b>	
<b>RCG - RICOGNIZIONI</b>	
<b>RCGE - Motivo</b>	rinvenimento fortuito
<b>RCGM - Metodo</b>	occasionale
<b>RCGD - Data</b>	1983
<b>DSC - DATI DI SCAVO</b>	
<b>SCAN - Denominazione dello scavo</b>	La Quercia
<b>DSCF - Ente responsabile</b>	Museo Civico di Storia Naturale di Verona
<b>DSCA - Responsabile scientifico</b>	Aspes, A.
<b>DSCD - Data</b>	1984, 1986-1991

**AIN - ALTRE INDAGINI**

<b>AIN - Tipo</b>	analisi dendrocronologiche
<b>RES - Specifiche di reperimento</b>	Le analisi dendrocronologiche indicano per la fase più antica del sito una datazione tra il 1939 e il 1844 +/- 10 cal BC.

**DT - CRONOLOGIA****DTZ - CRONOLOGIA GENERICA**

<b>DTZG - Fascia cronologica di riferimento</b>	Età del bronzo - Età del ferro
---	--------------------------------

**DTS - CRONOLOGIA SPECIFICA**

<b>DTSI - Da</b>	4000 a.C.
<b>DTSF - A</b>	1000 a.C.
<b>DTM - Motivazione cronologia</b>	analisi dei materiali
<b>DTM - Motivazione cronologia</b>	bibliografia

**AU - DEFINIZIONE CULTURALE****ATB - AMBITO CULTURALE**

<b>ATBD - Denominazione</b>	periodo antico bronzo/ fase recente
<b>ATBM - Motivazione dell'attribuzione</b>	analisi dei materiali
<b>ATBM - Motivazione dell'attribuzione</b>	analisi della stratigrafia
<b>ATBM - Motivazione dell'attribuzione</b>	bibliografia

**ATB - AMBITO CULTURALE**

<b>ATBD - Denominazione</b>	periodo medio bronzo
<b>ATBM - Motivazione dell'attribuzione</b>	analisi dei materiali
<b>ATBM - Motivazione dell'attribuzione</b>	analisi della stratigrafia
<b>ATBM - Motivazione dell'attribuzione</b>	bibliografia

**ATB - AMBITO CULTURALE**

<b>ATBD - Denominazione</b>	periodo dell'età del ferro
<b>ATBM - Motivazione dell'attribuzione</b>	analisi dei materiali
<b>ATBM - Motivazione dell'attribuzione</b>	analisi della stratigrafia

**MT - DATI TECNICI****MIS - MISURE**

<b>MISU - Unità</b>	mq
<b>MISF - Superficie</b>	4969.503364503153

**CO - CONSERVAZIONE****STC - STATO DI CONSERVAZIONE**

<b>STCC - Stato di conservazione</b>	discreto
--------------------------------------	----------

**CA - CARATTERI AMBIENTALI**

**GEF - GEOGRAFIA****GEFD - Descrizione**

Lago, spondale. Il sito si estende per una lunghezza di circa 500 metri parallelamente alla riva attuale del lago di Garda, da cui dista circa 50 metri, a una profondità di 3-4 metri.

**DA - DATI ANALITICI****DES - DESCRIZIONE****DESO - Descrizione**

Sono stati identificati 6000 pali infissi nel fondo lacustre per un'estensione di circa 2800 metri quadrati. La maggior parte dei materiali comprendono frammenti fittili, strumenti in selce e in bronzo (pugnali, pendagli, spilloni, aghi, frammenti di asce, etc.), per lo più inquadrabili tra la fase più recente dell'antica età del bronzo (orli con fori passanti, boccali globosi, anse a gomito) e la media età del bronzo, fino al momento iniziale del bronzo recente (ciotole carenate, vasi biconici, anse lunate) (XVI-XIII sec. a.C.). Vi sono anche molluschi e ossa animali. La stratigrafia ha evidenziato diversi livelli antropici che consentono di identificare le diverse fasi del sito, separate l'una dall'altra da livelli sterili alluvionali.

**NSC - Notizie storico-critiche**

Il sito fu segnalato da E. Isotta. La maggior parte dei materiali sono stati riportati alla luce da scavi clandestini. Nel 1986 è iniziato un saggio di scavo in un'area limitata. Il materiale è conservato presso il Museo Civico di Storia Naturale di Verona.

**NCS - Interpretazione**

Insediamiento palafitticolo.

**MTP - MATERIALI PRESENTI****MTPA - Assenza**

MNP

**TU - CONDIZIONE GIURIDICA E VINCOLI****ACQ - ACQUISIZIONE****ACQT - Tipo acquisizione**

scavo

**ACQD - Data acquisizione**

1986

**CDG - CONDIZIONE GIURIDICA****CDGG - Indicazione generica**

proprietà Stato

**NVC - PROVVEDIMENTI DI TUTELA****NVCT - Tipo provvedimento**

DLgs n. 42/2004, art.28

**STU - STRUMENTI URBANISTICI****STUT - Strumenti in vigore**

P.A.T. 2011/ DGR 3082 artt. 15 2008

**DO - FONTI E DOCUMENTI DI RIFERIMENTO****FTA - DOCUMENTAZIONE FOTOGRAFICA****FTAX - Genere**

documentazione allegata

**FTAP - Tipo**

fotografia digitale (file) satellitare

**FTAN - Codice identificativo**

New\_1401910166939

**BIB - BIBLIOGRAFIA****BIBX - Genere**

bibliografia specifica

**BIBA - Autore**

Carta archeologica II

**BIBD - Anno di edizione**

1990

**BIBH - Sigla per citazione**

00000343

**BIBN - V., pp., nn.**

pp. 78-79, n. 200

**AD - ACCESSO AI DATI**

**ADS - SPECIFICHE DI ACCESSO AI DATI****ADSP - Profilo di accesso**

2

**ADSM - Motivazione**

scheda di bene non adeguatamente sorvegliabile

**CM - COMPILAZIONE****CMP - COMPILAZIONE****CMPD - Data**

2014

**CMPN - Nome**

Bortolin, Raffaella

**RSR - Referente scientifico**

Brunella, Bruno

**FUR - Funzionario  
responsabile**

Bressan, Marianna

**AGG - AGGIORNAMENTO - REVISIONE****AGGD - Data**

2017

**AGGN - Nome**

Gabucci, Ada

**AGGF - Funzionario  
responsabile**

Bruno, Brunella

**AN - ANNOTAZIONI**