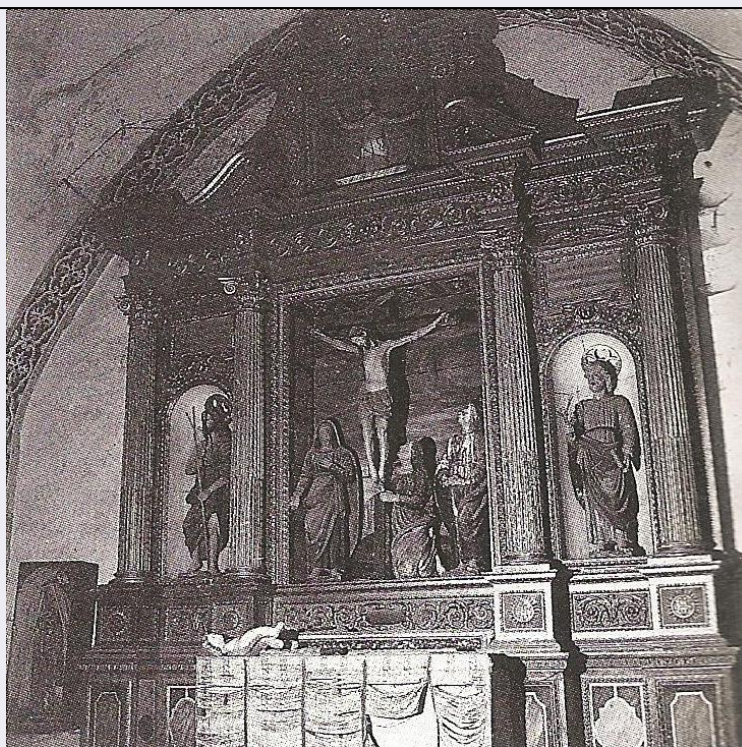


# SCHEDA



## CD - CODICI

TSK - Tipo Scheda	OA
LIR - Livello ricerca	C
NCT - CODICE UNIVOCO	
NCTR - Codice regione	10
NCTN - Numero catalogo generale	00216393
ESC - Ente schedatore	S241
ECP - Ente competente	S241

## OG - OGGETTO

### OGT - OGGETTO

OGTD - Definizione	mostra d'altare
--------------------	-----------------

## LC - LOCALIZZAZIONE GEOGRAFICO-AMMINISTRATIVA

### PVC - LOCALIZZAZIONE GEOGRAFICO-AMMINISTRATIVA ATTUALE

PVCS - Stato	Italia
PVCR - Regione	Umbria
PVCP - Provincia	PG
PVCC - Comune	Norcia

### LDC - COLLOCAZIONE SPECIFICA

## GP - GEOREFERENZIAZIONE TRAMITE PUNTO

### GPD - DESCRIZIONE DEL PUNTO

#### GPDP - PUNTO

#### GPB - BASE DI RIFERIMENTO

**DT - CRONOLOGIA****DTZ - CRONOLOGIA GENERICA**

DTZG - Secolo XVII

**DTS - CRONOLOGIA SPECIFICA**

DTSI - Da 1615

DTSF - A 1615

DTM - Motivazione cronologia documentazione

**AU - DEFINIZIONE CULTURALE****AUT - AUTORE**

AUTS - Riferimento all'autore attribuito

AUTR - Riferimento all'intervento intagliatore

AUTM - Motivazione dell'attribuzione documentazione

AUTN - Nome scelto Ganna Francesco

AUTA - Dati anagrafici Castel Cabiaglio (VA) secolo XVII

AUTH - Sigla per citazione 00001845

**ATB - AMBITO CULTURALE**

ATBD - Denominazione ambito Italia settentrionale

ATBM - Motivazione dell'attribuzione documentazione

**MT - DATI TECNICI**

MTC - Materia e tecnica legno di pioppo

**MIS - MISURE**

MISU - Unità UNR

**CO - CONSERVAZIONE****STC - STATO DI CONSERVAZIONE**

STCC - Stato di conservazione dato non disponibile

**DA - DATI ANALITICI****DES - DESCRIZIONE**

DESO - Indicazioni sull'oggetto L'altare ligneo si compone di uno scomparto centrale e due nicchie laterali divise da colonne con capitelli ionici che sorreggono una cornice decorata a girali; al di sopra di quest'ultima si sviluppa una cimasa rettangolare con cornice mistilinea.

DESI - Codifica Iconclass 73 D 62 5

DESS - Indicazioni sul soggetto Personaggi: Cristo, Maria, Maddalena, san Giovanni evangelista; figure: santi.

**TU - CONDIZIONE GIURIDICA E VINCOLI****CDG - CONDIZIONE GIURIDICA**

CDGG - Indicazione generica dato non disponibile

**DO - FONTI E DOCUMENTI DI RIFERIMENTO****FTA - DOCUMENTAZIONE FOTOGRAFICA**

<b>FTAX - Genere</b>	documentazione allegata
<b>FTAP - Tipo</b>	fotografia digitale (file)
<b>FTAN - Codice identificativo</b>	SABAPUM001000216393
<b>BIB - BIBLIOGRAFIA</b>	
<b>BIBX - Genere</b>	bibliografia specifica
<b>BIBA - Autore</b>	Comino C., Iambrenghi F.
<b>BIBD - Anno di edizione</b>	2013
<b>BIBH - Sigla per citazione</b>	00003297
<b>BIBN - V., pp., nn.</b>	pp. 57-58
<b>AD - ACCESSO AI DATI</b>	
<b>ADS - SPECIFICHE DI ACCESSO AI DATI</b>	
<b>ADSP - Profilo di accesso</b>	3
<b>ADSM - Motivazione</b>	scheda di bene a rischio
<b>CM - COMPILAZIONE</b>	
<b>CMP - COMPILAZIONE</b>	
<b>CMPD - Data</b>	2017
<b>CMPN - Nome</b>	Cavatorti, Sara
<b>FUR - Funzionario responsabile</b>	Balducci, Corrado
<b>AN - ANNOTAZIONI</b>	