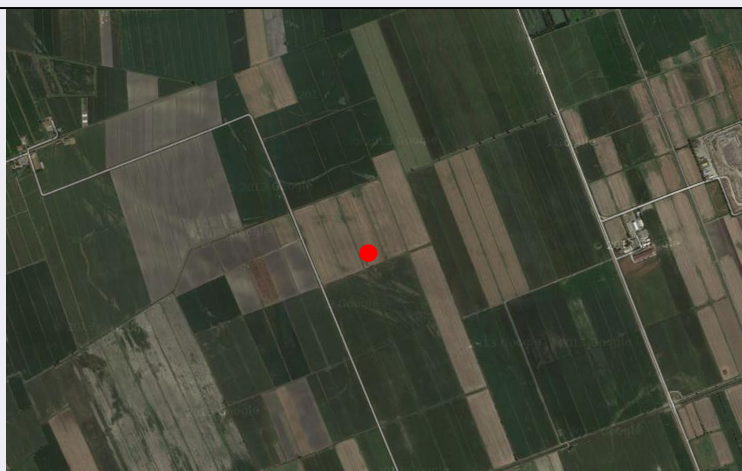


SCHEDA



CD - CODICI

TSK - Tipo Scheda	MA
LIR - Livello ricerca	P
NCT - CODICE UNIVOCO	
NCTR - Codice regione	05
NCTN - Numero catalogo generale	00590450
ESC - Ente schedatore	S32
ECP - Ente competente	S32

OG - OGGETTO

OGT - OGGETTO

OGTD - Definizione	villa
OGTC - Categoria di appartenenza	struttura abitativa
OGTF - Funzione	abitativa
OGTN - Denominazione /dedicazione	Villa rustica di Cà Motte di Villadose

LC - LOCALIZZAZIONE GEOGRAFICO-AMMINISTRATIVA

PVC - LOCALIZZAZIONE GEOGRAFICO-AMMINISTRATIVA

PVCS - Stato	ITALIA
PVCR - Regione	Veneto
PVCP - Provincia	RO
PVCC - Comune	Villadose
PVCI - Indirizzo	Via Serafino Zennaro
PVL - Altra località	Cà Motte

GP - GEOREFERENZIAZIONE TRAMITE PUNTO

GPI - Identificativo punto	2
GPL - Tipo di localizzazione	localizzazione fisica

GPD - DESCRIZIONE DEL PUNTO

GPDP - PUNTO	
GPDPX - Coordinata X	11.878273759

GDPY - Coordinata Y	45.087313629
GPM - Metodo di georeferenziazione	punto approssimato
GPT - Tecnica di georeferenziazione	rilievo da foto aerea senza sopralluogo
GPP - Proiezione e Sistema di riferimento	WGS84
GPB - BASE DI RIFERIMENTO	
GPBB - Descrizione sintetica	ICCD1004366_OI.ORTOI
GPBT - Data	3-3-2014
GPBO - Note	(3774432) -ORTOFOTO 2006- (http://wms.pcn.minambiente.it/ogc?map=/ms_ogc/WMS_v1.3/raster/ortofoto_colore_06.map) -OI. ORTOIMMAGINICOLORE.2006
RE - MODALITA' DI REPERIMENTO	
RCG - RICOGNIZIONI	
RCGA - Responsabile scientifico	Bonomi S.
RCGE - Motivo	lavori agricoli
RCGD - Data	1988-2008
DSC - DATI DI SCAVO	
SCAN - Denominazione dello scavo	Cà Motte di Villadose
DSCF - Ente responsabile	Università degli studi di Verona
DSCA - Responsabile scientifico	Salgaro, S./ Facchini G.M.
DSCD - Data	2002/00/00 - 2005/00/00
DT - CRONOLOGIA	
DTZ - CRONOLOGIA GENERICA	
DTZG - Fascia cronologica di riferimento	I a.C.-I d.C.
DTZS - Frazione cronologica	fine/ metà
DTS - CRONOLOGIA SPECIFICA	
DTSI - Da	25 a.C.
DTSV - Validità	ca
DTSF - A	50 d.C.
DTSL - Validità	ca
DTM - Motivazione cronologia	analisi dei materiali
CO - CONSERVAZIONE	
STC - STATO DI CONSERVAZIONE	
STCC - Stato di conservazione	discreto
DA - DATI ANALITICI	
DES - DESCRIZIONE	
	Gli scavi condotti tra il 2002 e il 2005 hanno documentato la presenza di una villa rustica di epoca romana, con due principali fasi

DESO - Descrizione	insediative, costituita da una disposizione ordinata, con sviluppo maggiore in senso est-ovest, di ambienti abitativi e vani riferiti ad attività manifatturiere. Questi spazi erano affiancati ad aree coperte da tettoie lignee e zone scoperte, caratterizzate dalla presenza di piani strutturati con frammenti di laterizi e materiale ceramico. Una struttura in laterizi di forma quadrangolare, con divisori interni e piccoli vani sormontati da archetti, è stata interpretata come probabile essiccatoio per prodotti agricoli. Lungo il lato ovest dell'area di scavo sono state documentate cinque basi di pilastri in materiale laterizio, appartenenti ad un portico che correva in direzione nord-sud. Ai margini meridionali della zona di scavo è stata indagata una grande fossa biologica.
---------------------------	--

INT - Interpretazione	Edificio rustico di epoca romana
------------------------------	----------------------------------

TU - CONDIZIONE GIURIDICA E VINCOLI

CDG - CONDIZIONE GIURIDICA

CDGG - Indicazione generica	proprietà Stato
------------------------------------	-----------------

CDGS - Indicazione specifica	Ministero dei beni e delle attività culturali e del turismo (in area di proprietà privata)
-------------------------------------	--

STU - STRUMENTI URBANISTICI

STUA - Vincoli altre amministrazioni	PAT 2009
---	----------

DO - FONTI E DOCUMENTI DI RIFERIMENTO

FTA - DOCUMENTAZIONE FOTOGRAFICA

FTAX - Genere	documentazione allegata
----------------------	-------------------------

FTAP - Tipo	fotografia digitale (file)
--------------------	----------------------------

FTAA - Autore	Google earth
----------------------	--------------

FTAD - Data	2014/00/00
--------------------	------------

FTAN - Codice identificativo	New_1393848027227
-------------------------------------	-------------------

BIB - BIBLIOGRAFIA

BIBX - Genere	bibliografia specifica
----------------------	------------------------

BIBA - Autore	Facchini, G.M.
----------------------	----------------

BIBD - Anno di edizione	2006
--------------------------------	------

BIBH - Sigla per citazione	00002486
-----------------------------------	----------

BIB - BIBLIOGRAFIA

BIBX - Genere	bibliografia specifica
----------------------	------------------------

BIBA - Autore	Facchini G.M./ Marini C.
----------------------	--------------------------

BIBD - Anno di edizione	2008
--------------------------------	------

BIBH - Sigla per citazione	00002487
-----------------------------------	----------

BIB - BIBLIOGRAFIA

BIBX - Genere	bibliografia specifica
----------------------	------------------------

BIBA - Autore	Facchini G.M./ Collarin B.C.
----------------------	------------------------------

BIBD - Anno di edizione	2008
--------------------------------	------

BIBH - Sigla per citazione	00002488
-----------------------------------	----------

AD - ACCESSO AI DATI

ADS - SPECIFICHE DI ACCESSO AI DATI

ADSP - Profilo di accesso	1
ADSM - Motivazione	scheda contenente dati liberamente accessibili
CM - COMPILAZIONE	
CMP - COMPILAZIONE	
CMPD - Data	2014
CMPN - Nome	Millo, Luca
RSR - Referente scientifico	de Zuccato, Gianni
FUR - Funzionario responsabile	Bressan, Marianna
AGG - AGGIORNAMENTO-REVISIONE	
AGGD - Data	2017
AGGN - Nome	Gabucci, Ada
AGGF - Funzionario responsabile	Bruno, Brunella