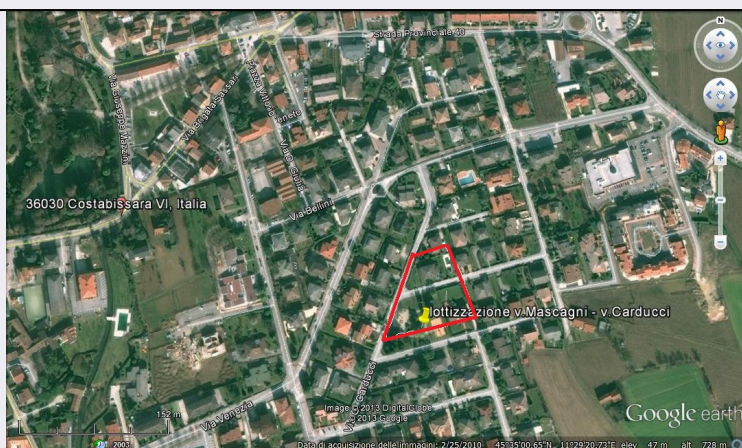


# SCHEDA



## CD - CODICI

TSK - Tipo Scheda MA

LIR - Livello ricerca P

### NCT - CODICE UNIVOCO

NCTR - Codice regione 05

NCTN - Numero catalogo generale 00590466

ESC - Ente schedatore S32

ECP - Ente competente S32

## OG - OGGETTO

### OGT - OGGETTO

OGTD - Definizione villa

OGTC - Categoria di appartenenza struttura abitativa

OGTF - Funzione abitativa

OGTN - Denominazione /dedicazione Complesso rustico di via Mascagni

## LC - LOCALIZZAZIONE GEOGRAFICO-AMMINISTRATIVA

### PVC - LOCALIZZAZIONE GEOGRAFICO-AMMINISTRATIVA

PVCS - Stato ITALIA

PVCR - Regione Veneto

PVCP - Provincia VI

PVCC - Comune Costabissara

PVCI - Indirizzo Via Pietro Mascagni

PVCV - Altre vie di comunicazione La villa rustica si trova all'interno del Parco pubblico comunale di via Mascagni, nella lottizzazione dell'area compresa tra via Mascagni e via Carducci

## GP - GEOREFERENZIAZIONE TRAMITE PUNTO

GPI - Identificativo punto 2

GPL - Tipo di localizzazione localizzazione fisica

### GPD - DESCRIZIONE DEL PUNTO

GPDP - PUNTO

<b>GPDPX - Coordinata X</b>	11.48945826
<b>GPDPY - Coordinata Y</b>	45.582557691
<b>GPM - Metodo di georeferenziazione</b>	punto approssimato
<b>GPT - Tecnica di georeferenziazione</b>	rilievo da cartografia senza sopralluogo
<b>GPP - Proiezione e Sistema di riferimento</b>	WGS84
<b>GPB - BASE DI RIFERIMENTO</b>	
<b>GPBB - Descrizione sintetica</b>	ICCD1004366_OI.ORTOI
<b>GPBT - Data</b>	17-8-2013
<b>GPBO - Note</b>	(3774793) -ORTOFOTO 2006- ( <a href="http://wms.pcn.minambiente.it/ogc?map=/ms_ogc/WMS_v1.3/raster/ortofoto_colore_06.map">http://wms.pcn.minambiente.it/ogc?map=/ms_ogc/WMS_v1.3/raster/ortofoto_colore_06.map</a> ) -OI. ORTOIMMAGINICOLORE.2006
<b>GA - GEOREFERENZIAZIONE TRAMITE AREA</b>	
<b>GAI - Identificativo area</b>	3
<b>GAL - Tipo di localizzazione</b>	localizzazione fisica
<b>GAD - DESCRIZIONE DEL POLIGONO</b>	
<b>GADP - PUNTO DEL POLIGONO</b>	
<b>GADPX - Coordinata X</b>	11.489135489
<b>GADPY - Coordinata Y</b>	45.582358853
<b>GADP - PUNTO DEL POLIGONO</b>	
<b>GADPX - Coordinata X</b>	11.490380034
<b>GADPY - Coordinata Y</b>	45.582594887
<b>GADP - PUNTO DEL POLIGONO</b>	
<b>GADPX - Coordinata X</b>	11.490133271
<b>GADPY - Coordinata Y</b>	45.583313719
<b>GADP - PUNTO DEL POLIGONO</b>	
<b>GADPX - Coordinata X</b>	11.489532456
<b>GADPY - Coordinata Y</b>	45.583184973
<b>GADP - PUNTO DEL POLIGONO</b>	
<b>GADPX - Coordinata X</b>	11.489135489
<b>GADPY - Coordinata Y</b>	45.582358853
<b>GAM - Metodo di georeferenziazione</b>	perimetrazione approssimata
<b>GAT - Tecnica di georeferenziazione</b>	rilievo da foto aerea senza sopralluogo
<b>GAP - Proiezione e Sistema di riferimento</b>	WGS84
<b>GAB - BASE DI RIFERIMENTO</b>	
<b>GABB - Descrizione sintetica</b>	ICCD1004366_OI.ORTOI
<b>GABT - Data</b>	28-4-2014
<b>GABO - Note</b>	(3774794) -ORTOFOTO 2006- ( <a href="http://wms.pcn.minambiente.it/ogc?map=/ms_ogc/WMS_v1.3/raster/ortofoto_colore_06.map">http://wms.pcn.minambiente.it/ogc?map=/ms_ogc/WMS_v1.3/raster/ortofoto_colore_06.map</a> ) -OI.

**RE - MODALITA' DI REPERIMENTO****RCG - RICOGNIZIONI**

<b>RCGD - Data</b>	0000/00/00
--------------------	------------

**DSC - DATI DI SCAVO**

<b>SCAN - Denominazione dello scavo</b>	complesso rustico di via Mascagni
---	-----------------------------------

<b>DSCF - Ente responsabile</b>	SBAV
---------------------------------	------

<b>DSCA - Responsabile scientifico</b>	Pettenò, Elena
--	----------------

<b>DSCT - Motivo</b>	ricerca scientifica
----------------------	---------------------

<b>DSCM - Metodo</b>	scavo stratigrafico
----------------------	---------------------

<b>DSCD - Data</b>	2004-2005
--------------------	-----------

<b>DSCN - Specifiche</b>	PETTENO' E., VIGONI A. 2005, "Costabissara (VI): nuove note sul complesso rustico di via Mascagni", QdAV XXI, pp. 94-102 con bibliografia precedente. "Nel segno di Anubis. Ricerche e testimonianze archeologiche a Costabissara" Rubano 2012, pp. 20-22, 41-48.
--------------------------	---

**DSC - DATI DI SCAVO**

<b>SCAN - Denominazione dello scavo</b>	complesso rustico di via Mascagni
---	-----------------------------------

<b>DSCF - Ente responsabile</b>	SBAV
---------------------------------	------

<b>DSCT - Motivo</b>	opere private
----------------------	---------------

<b>DSCM - Metodo</b>	scavo stratigrafico
----------------------	---------------------

<b>DSCD - Data</b>	1971-1972
--------------------	-----------

<b>DSCN - Specifiche</b>	PETTENO' E., VIGONI A. 2005, "Costabissara (VI): nuove note sul complesso rustico di via Mascagni", QdAV XXI, pp. 94-102 con bibliografia precedente. "Nel segno di Anubis. Ricerche e testimonianze archeologiche a Costabissara" Rubano 2012, pp. 20, 41.
--------------------------	---

**DT - CRONOLOGIA****DTZ - CRONOLOGIA GENERICA**

<b>DTZG - Fascia cronologica di riferimento</b>	I - IV sec. d.C.
---	------------------

<b>DTM - Motivazione cronologia</b>	analisi dei materiali
-------------------------------------	-----------------------

**AU - DEFINIZIONE CULTURALE****ATB - AMBITO CULTURALE**

<b>ATBD - Denominazione</b>	ambito romano
-----------------------------	---------------

<b>ATBM - Motivazione dell'attribuzione</b>	bibliografia
---	--------------

**MT - DATI TECNICI****MIS - MISURE**

<b>MISU - Unità</b>	mq
---------------------	----

<b>MISV - Varie</b>	8631,429695764724
---------------------	-------------------

**CO - CONSERVAZIONE****STC - STATO DI CONSERVAZIONE**

<b>STCC - Stato di</b>	
------------------------	--

<b>conservazione</b>	discreto
<b>DA - DATI ANALITICI</b>	
<b>DES - DESCRIZIONE</b>	
<b>DESO - Descrizione</b>	Complesso rustico individuato nel 1970 attraverso i materiali dalla terra di risulta dal cantiere di una lottizzazione, indagato in due campagne di scavo nel 1971 e nel 1972, poi nel 2004-2005. Sono riconoscibili due nuclei insediativi, ciascuno articolato in più edifici. Quello orientale sembra organizzarsi intorno ad una corte su cui si affacciano più ambienti, tra cui uno absidato. Quello occidentale è di difficile lettura perchè mal conservato. Le ultime indagini hanno messo in luce un nuovo edificio forse destinato alla lavorazione dei prodotti agricoli.
<b>INT - Interpretazione</b>	Strutture a carattere sia residenziale che utilitario riferibili a complessi rustici o ad un maggiore agglomerato insediativo (piccolo centro abitato o stazione di sosta)
<b>TU - CONDIZIONE GIURIDICA E VINCOLI</b>	
<b>CDG - CONDIZIONE GIURIDICA</b>	
<b>CDGG - Indicazione generica</b>	proprietà Stato
<b>CDGS - Indicazione specifica</b>	Ministero dei beni e delle attività culturali e del turismo (in area di proprietà privata)
<b>STU - STRUMENTI URBANISTICI</b>	
<b>STUT - Strumenti in vigore</b>	P.A.T. Delibera GRV n. 141 del 15/02/2011
<b>DO - FONTI E DOCUMENTI DI RIFERIMENTO</b>	
<b>FTA - DOCUMENTAZIONE FOTOGRAFICA</b>	
<b>FTAX - Genere</b>	documentazione allegata
<b>FTAP - Tipo</b>	fotografia digitale (file)
<b>FTAA - Autore</b>	Google Earth
<b>FTAD - Data</b>	2013/00/00
<b>FTAN - Codice identificativo</b>	New_1379245113121
<b>DRA - DOCUMENTAZIONE GRAFICA</b>	
<b>DRAX - Genere</b>	documentazione allegata
<b>DRAT - Tipo</b>	posizionamento
<b>DRAO - Note</b>	posizionamento del complesso della villa e della strada in ghiaia
<b>DRAS - Scala</b>	1:5000
<b>DRAN - Codice identificativo</b>	New_1377002303078
<b>DRAA - Autore</b>	Dedalo snc
<b>DRAD - Data</b>	2003/07/00
<b>DRA - DOCUMENTAZIONE GRAFICA</b>	
<b>DRAX - Genere</b>	documentazione allegata
<b>DRAT - Tipo</b>	disegno
<b>DRAO - Note</b>	planimetria del complesso rustico
<b>DRAN - Codice identificativo</b>	New_1377003049277
<b>DRAA - Autore</b>	Dedalo snc

**BIB - BIBLIOGRAFIA**

<b>BIBX - Genere</b>	bibliografia specifica
<b>BIBA - Autore</b>	PETTENO' E./ VIGONI A.
<b>BIBD - Anno di edizione</b>	2005
<b>BIBH - Sigla per citazione</b>	00002401
<b>BIBN - V., pp., nn.</b>	pp. 94-102

**BIB - BIBLIOGRAFIA**

<b>BIBX - Genere</b>	bibliografia specifica
<b>BIBA - Autore</b>	Segno Anubis
<b>BIBD - Anno di edizione</b>	2012
<b>BIBH - Sigla per citazione</b>	00002402
<b>BIBN - V., pp., nn.</b>	pp. 20-22, 41-48

**AD - ACCESSO AI DATI****ADS - SPECIFICHE DI ACCESSO AI DATI**

<b>ADSP - Profilo di accesso</b>	1
<b>ADSM - Motivazione</b>	scheda contenente dati liberamente accessibili

**CM - COMPILAZIONE****CMP - COMPILAZIONE**

<b>CMPD - Data</b>	2013
<b>CMPN - Nome</b>	Groppo, Veronica
<b>RSR - Referente scientifico</b>	Gamba, Mariolina
<b>FUR - Funzionario responsabile</b>	Bressan, Marianna

**AGG - AGGIORNAMENTO-REVISIONE**

<b>AGGD - Data</b>	2017
<b>AGGN - Nome</b>	Gabucci, Ada
<b>AGGF - Funzionario responsabile</b>	Bruno, Brunella

**AN - ANNOTAZIONI**

<b>OSS - Osservazioni</b>	Nelle relazioni di scavo non sono indicati i numeri delle particelle catastali
---------------------------	--