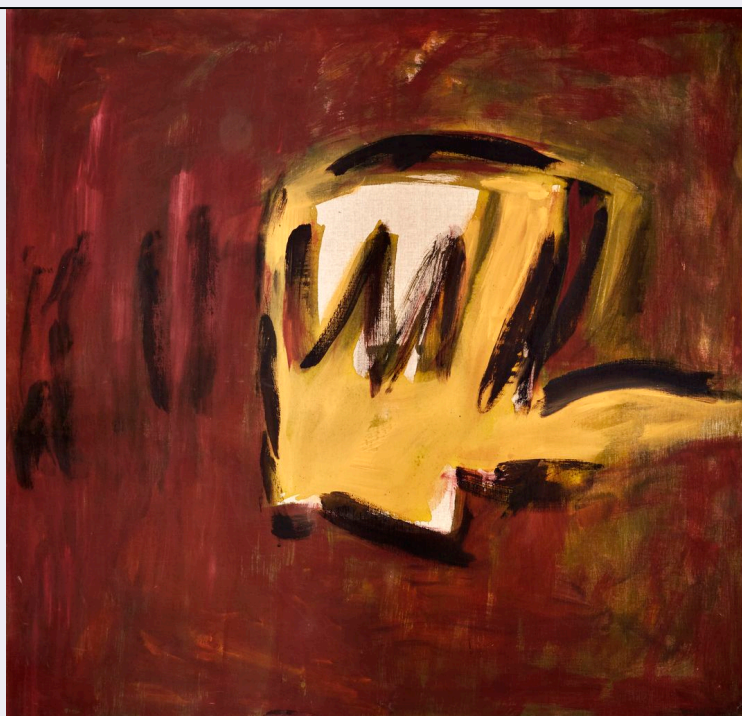


SCHEDA



CD - CODICI

TSK - Tipo di scheda	OAC
LIR - Livello ricerca	I
NCT - CODICE UNIVOCO	
NCTR - Codice regione	09
NCTN - Numero catalogo generale	01137846
ESC - Ente schedatore	S238
ECP - Ente competente	S238

AU - DEFINIZIONE CULTURALE

AUT - AUTORE

AUTN - Nome scelto	Bendini Vasco
AUTA - Dati anagrafici	1922/ 2015
AUTH - Sigla per citazione	ACGRA036

OG - OGGETTO

OGT - OGGETTO

OGTD - Definizione	dipinto
--------------------	---------

SGT - IDENTIFICAZIONE TITOLO/SOGGETTO

SGTT - Titolo dell'opera	La giostra dell'Ippotero
--------------------------	--------------------------

LC - LOCALIZZAZIONE

PVC - LOCALIZZAZIONE GEOGRAFICO-AMMINISTRATIVA ATTUALE

PVCS - Stato	ITALIA
PVCR - Regione	Toscana
PVCP - Provincia	GR
PVCC - Comune	Grosseto

LDC - COLLOCAZIONE SPECIFICA

LDCT - Tipologia	convento
LDCQ - Qualificazione	francescano
LDCN - Denominazione attuale	Clarisse Arte
LDCU - Indirizzo	via Vinzaglio, 27
LDCM - Denominazione raccolta	Collezione Clarisse Arte (Collezione d'arte del comune di Grosseto)
LDCS - Specifiche	primo piano
UB - UBICAZIONE	
INV - INVENTARIO DI MUSEO O SOPRINTENDENZA	
INVN - Numero	CEDAV 173
INVD - Data	2001-2006
DT - CRONOLOGIA	
DTZ - CRONOLOGIA GENERICA	
DTZG - Secolo	sec. XX
DTS - CRONOLOGIA SPECIFICA	
DTSI - Da	1995
DTSF - A	1995
MT - DATI TECNICI	
MTC - MATERIALI/ALLESTIMENTO	
MTCI - Materiali, tecniche, strumentazione	acrilico su tela
MIS - MISURE	
MISU - Unità	cm
MISA - Altezza	190
MISL - Larghezza	200
CO - CONSERVAZIONE	
STC - STATO DI CONSERVAZIONE	
STCC - Stato di conservazione	buono
DA - DATI ANALITICI	
DES - DESCRIZIONE	
DESO - Descrizione dell'opera	La grande tela è quasi interamente dipinta di scuro e nel centro emerge, delineata da poche pennellate nere e da una campitura di colore giallo, la figura dell'Ippotero, un animale fantastico.
NSC - Notizie storico-critiche	L'opera fa parte della donazione Celtracon, la sigla con la quale si ricorda la rassegna internazionale di arte contemporanea progettata e curata dal fotografo bolognese Nino Migliori. Presso il Cassero Senese di Grosseto furono ospitate, dal giugno 1995 al gennaio 1996, tre grandi mostre, ispirate al tema "sogno del cavallo": CELebrazioni (mostra di arte contemporanea riservata a cinquanta artisti di livello internazionale), TRASparenze (mostra internazionale di fotografia progettata dal gruppo Contrasto) e CONfronti (esposizione dedicata agli artisti operanti sul territorio grossetano) al termine delle quali molti artisti donarono una o più opere al Comune di Grosseto. La parola CELTRACON nasce dall'unione delle iniziali delle tre mostre (Papa M., 2016).

TU - CONDIZIONE GIURIDICA E VINCOLI**ACQ - ACQUISIZIONE**

ACQT - Tipo acquisizione	donazione
ACQN - Nome	Bendini, Vasco (Celtracon)
ACQD - Data acquisizione	1996
ACQL - Luogo acquisizione	GR/ Grosseto/ Comune di Grosseto

CDG - CONDIZIONE GIURIDICA

CDGG - Indicazione generica	proprietà Ente pubblico territoriale
CDGS - Indicazione specifica	Comune di Grosseto
CDGI - Indirizzo	piazza Duomo, 1

DO - FONTI E DOCUMENTI DI RIFERIMENTO**FTA - DOCUMENTAZIONE FOTOGRAFICA**

FTAX - Genere	documentazione allegata
FTAP - Tipo	fotografia digitale (file)
FTAN - Codice identificativo	ACGR00041

BIB - BIBLIOGRAFIA

BIBX - Genere	bibliografia specifica
BIBA - Autore	Celebrazioni
BIBD - Anno di edizione	1995
BIBH - Sigla per citazione	ACGRB006
BIBN - V., pp., nn.	pp. 26-27,89

BIB - BIBLIOGRAFIA

BIBX - Genere	bibliografia specifica
BIBA - Autore	Arte e politica
BIBD - Anno di edizione	2005
BIBH - Sigla per citazione	ACGRB003
BIBN - V., pp., nn.	pp. 133, 141-142
BIBI - V., tavv., figg.	fig. 85 p. 132

BIB - BIBLIOGRAFIA

BIBX - Genere	bibliografia specifica
BIBA - Autore	Grosseto 900
BIBD - Anno di edizione	2016
BIBH - Sigla per citazione	ACGRB001
BIBN - V., pp., nn.	pp. 141-143, 145-146

MST - MOSTRE

MSTT - Titolo	Celtracon, celebrazioni, trasparenze, confronti (Rassegna internazionale di arte contemporanea)
MSTL - Luogo	Cassero senese
MSTM - Sede	Grosseto
MSTD - Data	1995-1996

MST - MOSTRE

MSTT - Titolo	Grosseto 900
MSTL - Luogo	Grosseto
MSTM - Sede	Clarisse Arte
MSTD - Data	2016

AD - ACCESSO AI DATI

ADS - SPECIFICHE DI ACCESSO AI DATI

ADSP - Profilo di accesso	1
ADSM - Motivazione	scheda contenente dati liberamente accessibili

CM - COMPILAZIONE

CMP - COMPILAZIONE

CMPD - Data	2017
CMPN - Nome	Ranieri, Annalisa
RSR - Referente scientifico	Papa, Mauro
FUR - Funzionario responsabile	Torchio, Fabio