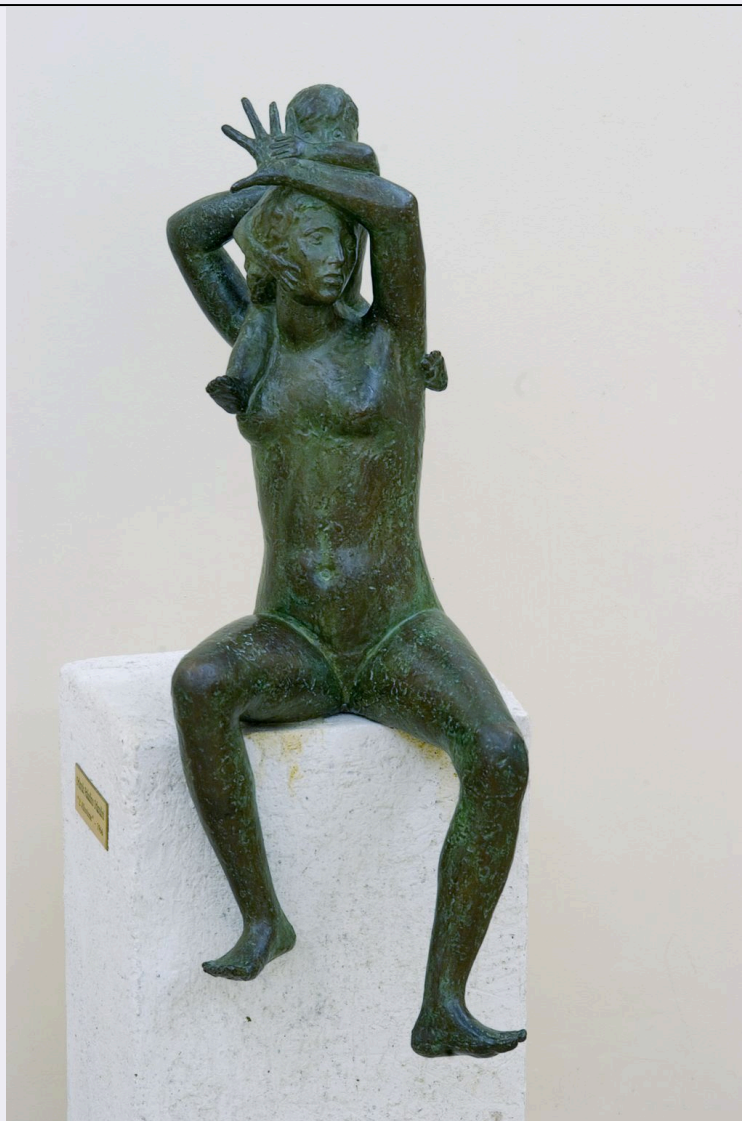


## SCHEDA



### CD - CODICI

TSK - Tipo Scheda OA

LIR - Livello ricerca P

#### NCT - CODICE UNIVOCO

NCTR - Codice regione 09

NCTN - Numero catalogo generale 01137868

ESC - Ente schedatore S238

ECP - Ente competente S238

### OG - OGGETTO

#### OGT - OGGETTO

OGTD - Definizione scultura

#### SGT - SOGGETTO

SGTI - Identificazione figura femminile nuda con bambino

SGTT - Titolo Alluvione

### LC - LOCALIZZAZIONE GEOGRAFICO-AMMINISTRATIVA

PVC - LOCALIZZAZIONE GEOGRAFICO-AMMINISTRATIVA ATTUALE

<b>PVCS - Stato</b>	ITALIA
<b>PVCR - Regione</b>	Toscana
<b>PVCP - Provincia</b>	GR
<b>PVCC - Comune</b>	Grosseto
<b>LDC - COLLOCAZIONE SPECIFICA</b>	
<b>LDCT - Tipologia</b>	teatro
<b>LDCN - Denominazione attuale</b>	Teatro degli Industri
<b>LDCU - Indirizzo</b>	Via Giuseppe Mazzini, 89
<b>LDCM - Denominazione raccolta</b>	Collezione d'arte del comune di Grosseto
<b>LDCS - Specifiche</b>	atrio
<b>UB - UBICAZIONE E DATI PATRIMONIALI</b>	
<b>INV - INVENTARIO DI MUSEO O SOPRINTENDENZA</b>	
<b>INVN - Numero</b>	CEDAV 204
<b>INVD - Data</b>	2001-2006
<b>DT - CRONOLOGIA</b>	
<b>DTZ - CRONOLOGIA GENERICA</b>	
<b>DTZG - Secolo</b>	sec. XX
<b>DTS - CRONOLOGIA SPECIFICA</b>	
<b>DTSI - Da</b>	1920
<b>DTSV - Validità</b>	ca
<b>DTSF - A</b>	1986
<b>DTSL - Validità</b>	ante
<b>DTM - Motivazione cronologia</b>	bibliografia
<b>AU - DEFINIZIONE CULTURALE</b>	
<b>AUT - AUTORE</b>	
<b>AUTM - Motivazione dell'attribuzione</b>	bibliografia
<b>AUTN - Nome scelto</b>	Orlandini Orlando Paladino
<b>AUTA - Dati anagrafici</b>	1905/ 1986
<b>AUTH - Sigla per citazione</b>	ACGRA052
<b>MT - DATI TECNICI</b>	
<b>MTC - Materia e tecnica</b>	bronzo/ fusione
<b>MIS - MISURE</b>	
<b>MISU - Unità</b>	cm
<b>MISA - Altezza</b>	163
<b>MISL - Larghezza</b>	48
<b>MISP - Profondità</b>	60
<b>CO - CONSERVAZIONE</b>	
<b>STC - STATO DI CONSERVAZIONE</b>	
<b>STCC - Stato di conservazione</b>	buono

**DA - DATI ANALITICI****DES - DESCRIZIONE**

<b>DESO - Indicazioni sull'oggetto</b>	Scultura a tutto tondo.
<b>DESI - Codifica Iconclass</b>	31 AA : 31 D 112
<b>DESS - Indicazioni sul soggetto</b>	Figure: femminile nuda; bambino.

**TU - CONDIZIONE GIURIDICA E VINCOLI****CDG - CONDIZIONE GIURIDICA**

<b>CDGG - Indicazione generica</b>	proprietà Ente pubblico territoriale
<b>CDGS - Indicazione specifica</b>	Comune di Grosseto
<b>CDGI - Indirizzo</b>	piazza Duomo, 1

**DO - FONTI E DOCUMENTI DI RIFERIMENTO****FTA - DOCUMENTAZIONE FOTOGRAFICA**

<b>FTAX - Genere</b>	documentazione allegata
<b>FTAP - Tipo</b>	fotografia digitale (file)
<b>FTAN - Codice identificativo</b>	ACGR00063

**BIB - BIBLIOGRAFIA**

<b>BIBX - Genere</b>	bibliografia specifica
<b>BIBA - Autore</b>	Grosseto 900
<b>BIBD - Anno di edizione</b>	2016
<b>BIBH - Sigla per citazione</b>	ACGRB001
<b>BIBN - V., pp., nn.</b>	p. 22

**BIB - BIBLIOGRAFIA**

<b>BIBX - Genere</b>	bibliografia di confronto
<b>BIBA - Autore</b>	Arte Maremma
<b>BIBD - Anno di edizione</b>	2006
<b>BIBH - Sigla per citazione</b>	ACGRB004
<b>BIBN - V., pp., nn.</b>	pp. 247-249, 417-418

**AD - ACCESSO AI DATI****ADS - SPECIFICHE DI ACCESSO AI DATI**

<b>ADSP - Profilo di accesso</b>	1
<b>ADSM - Motivazione</b>	scheda contenente dati liberamente accessibili

**CM - COMPILAZIONE****CMP - COMPILAZIONE**

<b>CMPD - Data</b>	2017
<b>CMPN - Nome</b>	Ranieri, Annalisa
<b>RSR - Referente scientifico</b>	Papa, Mauro
<b>FUR - Funzionario responsabile</b>	Torchio, Fabio